

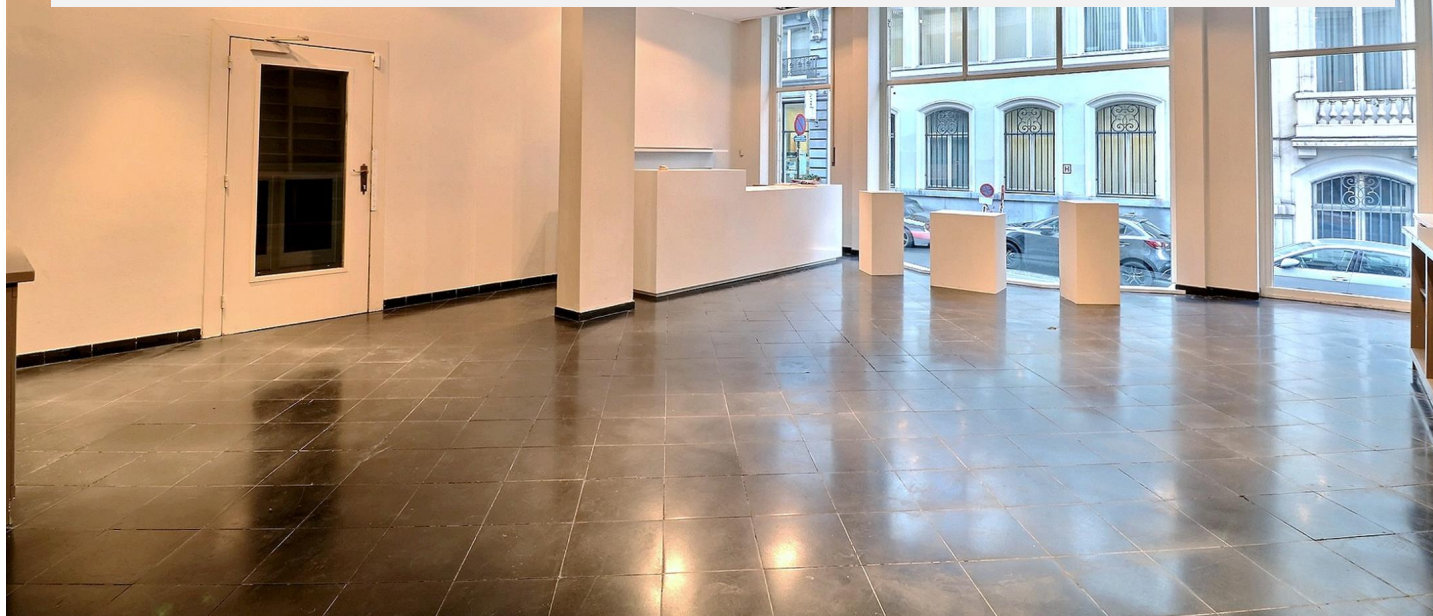
SABLON/PALAIS ROYAL, UITZONDERLIJK GEBOUW ± 1.425 M², GARDEN

3 200 000 €

Ref 4526920

Ixelles - Huis 1425 m²

**VANEAU
LECOBEL**
Real Estate Brussels



Over dit goed

ONDER AANBIEDING! Tussen de Zavel en het Koninklijk Paleis, prachtig gemengd gebouw (momenteel handels + kantoren) van ± 1.425 m² bruto daterend uit 1900 met tuin, terrassen en grote kelders. Het bestaat uit een handelsverdieping van ± 384 m² met groot terras en tuin (mogelijkheid van een restaurant met vergunning), 4 kantoorverdiepingen voor een totaal van ± 767 m² bruto, een zolder en ± 275 m² kelders. Perceel van 490 m² en mooie gevelbreedte van 9,60 m. Prachtig uitzicht op de tuinen van het Koninklijk Paleis! Vele ontwikkelingsmogelijkheden! Karakter gebouw in een gewilde wijk van Brussel. Om zonder vertraging te bezoeken! EPC: G

VANEAU LECOBEL

BRUSSEL ZUID

G. Brugmannplein 10B 1050

Elsene

t +32 2 346 33 55

✉ [lecobel@vaneau-
lecobel.be](mailto:lecobel@vaneau-lecobel.be)

Referentie : 4526920

Prijs : 3 200 000 €

Surface : 1425 m²

Slaapkamers : 1

Badkamers : 3

Douchezaal : 5

Tuin : Ja

Kelder : Ja

Lift : Ja

Terras : Ja

Availabili 29/03/2019 -
ty : 12:00

SABLON/PALAIS ROYAL, UITZONDERLIJK GEBOUW ±
1.425 M², GARDEN

3 200 000 €

Ref 4526920

Ixelles - Huis 1425 m²

VANEAU
LECOBEL
Real Estate Brussels



SABLON/PALAIS ROYAL, UITZONDERLIJK GEBOUW ±
1.425 M², GARDEN

3 200 000 €

Ref 4526920

Ixelles - Huis 1425 m²

**VANEAU
LECOBEL**
Real Estate Brussels



VANEAU

Immobilier de prestige depuis
1972

VANEAU LOCATION

Une équipe dédiée à Paris,
Neuilly et Boulogne

VANEAU VIAGER

30 ans d'expérience en vente
viagère

VANEAU

C'EST AUSSI

VANEAU BUREAUX & COMMERCES

+10 000 offres disponibles

VANEAU PATRIMOINE

Dispositifs de défiscalisation,
SCPI, Assurances Vie

VANEAU DIGITAL NEUF

La plate-forme digitale 100%
immobilier neuf

COURTAGE CRÉDITS

Exell Crédit immobiliers
Assurances emprunteurs

GESTION LOCATIVE

GTF, plus de 7 000 lots gérés à
Paris

140 collaborateurs

1200 signatures par an

1000 immeubles par an

2.5 milliards d'actifs gérés