

BOVEN-SAINT-GILLES: BEGANE GROND MET GEMEUBILEERDE TUIN

1 750 €

Ref 7730977

Ixelles - Appartement 92 m²

**VANEAU
LECOBEL**
Real Estate Brussels



Over dit goed

Dit prachtige appartement op de begane grond met tuin, vlakbij Avenue Louise en Chaussée de Charleroi, is gemeubileerd en biedt circa 92 m² woonruimte in een charmant appartementencomplex. Het bestaat uit een mooie woonkamer (circa 15 m²), een volledig uitgeruste open keuken (gasfornuis) met eethoek (circa 9 m²), een hal, een charmante slaapkamer (circa 10 m²) met een ruime inloopkast en een mezzaninebed met spotverlichting, een tweede slaapkamer of kantoor (circa 12,40 m²), een badkamer en een apart toilet. Een mooi terras op het westen biedt uitzicht op een fraaie stadstuin. Een kelder is inbegrepen. Het appartement beschikt over een veiligheidsdeur, dubbele beglazing en hoge plafonds. Maandelijkse servicekosten: â– 50 (vast bedrag voor onderhoud van de gemeenschappelijke ruimtes). PEB F. Ontdek het nu bij Vaneau Lecobel!

VANEAU LECOBEL

VERHUUR

Georges Brugmannplein 10B,
1050 Elsene

t +32 2 340 72 85

✉ rent@vaneau-lecobel.be

Referentie : 7730977

Prijs : 1 750 €

Surface : 92 m²

Slaapkamers : 1

Etage : 0

Badkamers : 1

Douchezaal : 0

Tuin : Ja

Kelder : Ja

Terras : Ja

Loads : 50 €

BOVEN-SAINT-GILLES: BEGANE GROND MET GEMEUBILEERDE TUIN

1 750 €

Ref 7730977

Ixelles - Appartement 92 m²

**VANEAU
LECOBEL**
Real Estate Brussels





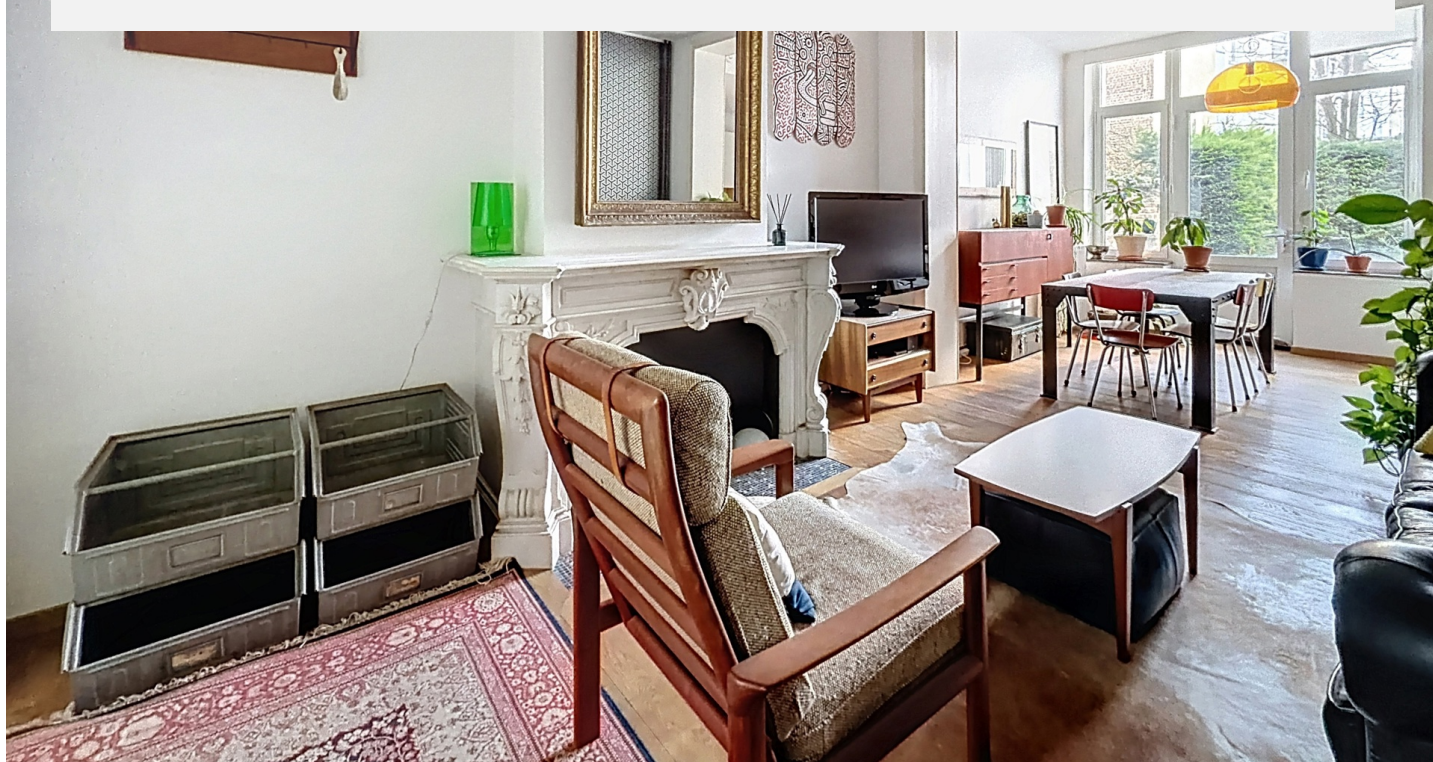
BOVEN-SAINT-GILLES: BEGANE GROND MET GEMEUBILEERDE TUIN

1 750 €

Ref 7730977

Ixelles - Appartement 92 m²

**VANEAU
LECOBEL**
Real Estate Brussels





VANEAU

Immobilier de prestige depuis
1972

VANEAU LOCATION

Une équipe dédiée à Paris,
Neuilly et Boulogne

VANEAU VIAGER

30 ans d'expérience en vente
viagère

VANEAU C'EST AUSSI

VANEAU BUREAUX & COMMERCES

+10 000 offres disponibles

VANEAU PATRIMOINE

Dispositifs de défiscalisation,
SCPI, Assurances Vie

VANEAU DIGITAL NEUF

La plate-forme digitale 100%
immobilier neuf

COURTAGE CRÉDITS

Exell Crédit immobiliers
Assurances emprunteurs

GESTION LOCATIVE

GTF, plus de 7 000 lots gérés à
Paris

140 collaborateurs

1200 signatures par an

1000 immeubles par an

2.5 milliards d'actifs gérés