

MOLIÈRE: APPARTEMENT MET 1 SLAAPKAMER + TERRAS

1 600 €

Ref 7689862

Ixelles - Appartement 123 m²

**VANEAU
LECOBEL**
Real Estate Brussels



Over dit goed

Dit prachtige appartement, ideaal gelegen aan de prestigieuze Avenue Molière, biedt circa 123 m² woonruimte in een woongebouw. Het bestaat uit een hal, een woonkamer (circa 22 m²), een eetkamer (circa 19 m²), een volledig uitgeruste keuken (circa 9 m²), een mooie slaapkamer (circa 14,5 m²), een kantoor, een badkamer met douche en toilet, een wasruimte en een apart toilet. Een aangenaam terras completeert de woning. Het appartement is voorzien van dub glazing en een eigen gasboiler. Maandelijkse servicekosten: ~ 150 (inclusief vergoeding voor het onderhoud van de gemeenschappelijke ruimtes). Energielabel (EPC): D-. Mis deze kans niet!

VANEAU LECOBEL

VERHUUR

Georges Brugmannplein 10B,
1050 Elsene

t +32 2 340 72 85

✉ rent@vaneau-lecobel.be

Referentie : 7689862

Prijs : 1 600 €

Surface : 123 m²

Slaapkamers : 1

Etage : 1

Badkamers : 1

Douchezaal : 0

Tuin : Ja

Terras : Ja

Loads : 150 €

Availabili ty : 01/06/2026 -
12:00

MOLIÈRE: APPARTEMENT MET 1 SLAAPKAMER + TERRAS

1 600 €

Ref 7689862

Ixelles - Appartement 123 m²

**VANEAU
LECOBEL**
Real Estate Brussels



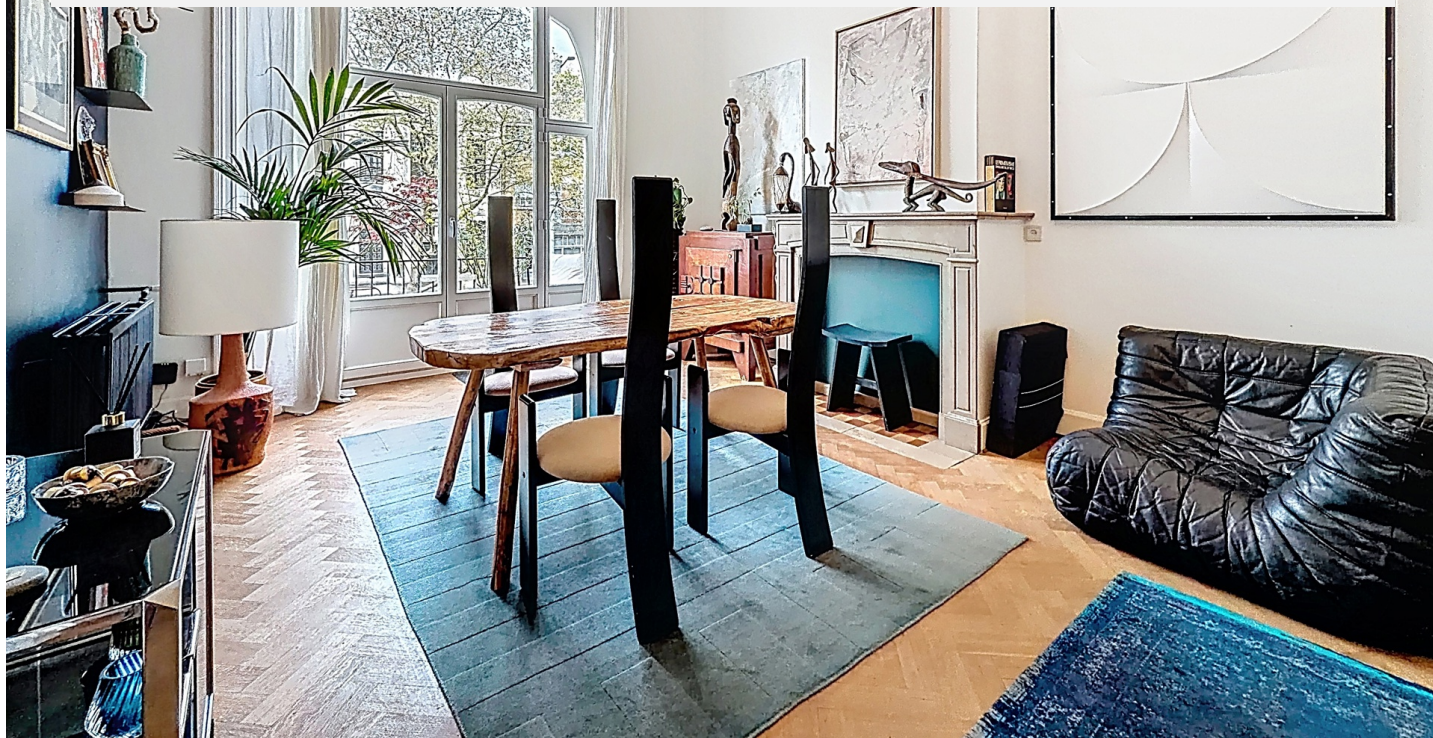
MOLIÈRE: APPARTEMENT MET 1 SLAAPKAMER + TERRAS

1 600 €

Ref 7689862

Ixelles - Appartement 123 m²

**VANEAU
LECOBEL**
Real Estate Brussels





VANEAU

Immobilier de prestige depuis
1972

VANEAU LOCATION

Une équipe dédiée à Paris,
Neuilly et Boulogne

VANEAU VIAGER

30 ans d'expérience en vente
viagère

VANEAU C'EST AUSSI

VANEAU BUREAUX & COMMERCES

+10 000 offres disponibles

VANEAU PATRIMOINE

Dispositifs de défiscalisation,
SCPI, Assurances Vie

VANEAU DIGITAL NEUF

La plate-forme digitale 100%
immobilier neuf

COURTAGE CRÉDITS

Exell Crédit immobiliers
Assurances emprunteurs

GESTION LOCATIVE

GTF, plus de 7 000 lots gérés à
Paris

140 collaborateurs

1200 signatures par an

1000 immeubles par an

2.5 milliards d'actifs gérés