

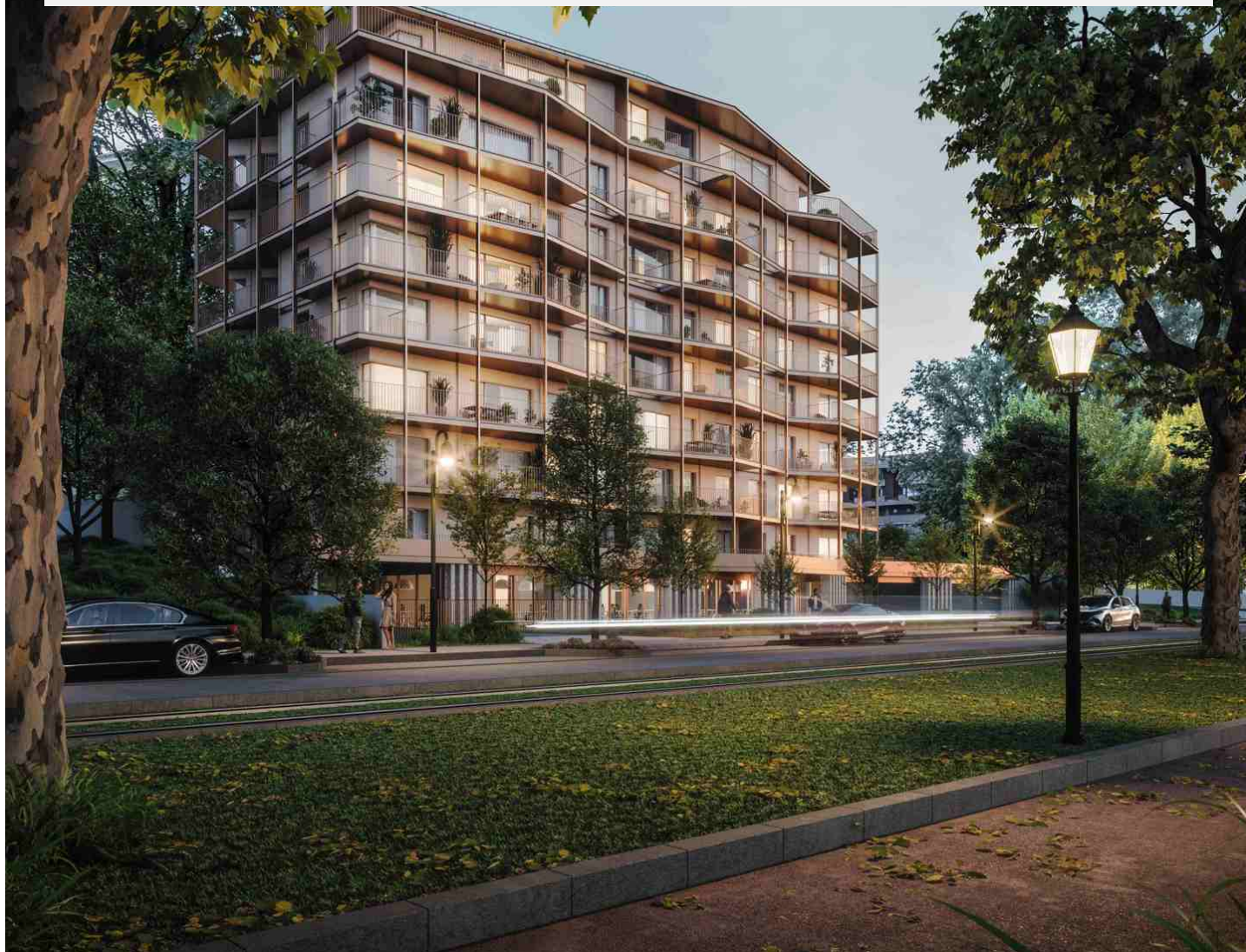
# HET PROJECT STANDING ANTHEA KIJKT UIT OVER VAL DUCHESSE!

545 000 €

Ref 7677465

Auderghem - Appartement 91 m<sup>2</sup>

**VANEAU  
LECOBEL**  
Real Estate Brussels



## Over dit goed

Vaneau Lecobel biedt u dit prachtige nieuwe appartement met 2 slaapkamers en een oppervlakte van +- 95 m<sup>2</sup> op de 3e verdieping van het nieuwe project Anthea. Het appartement is ideaal gelegen in het hart van de groene omgeving van de Woluwevallei en is als volgt ingedeeld: Inkomhal met vestiaire, gastentoilet, lichte woon-/eetkamer met een oppervlakte van +- 36 m<sup>2</sup> met volledig uitgeruste open keuken van +- 5 m<sup>2</sup>, terras van +- 15 m<sup>2</sup>. De nachthal geeft toegang tot een slaapkamer (+- 15 m<sup>2</sup>), een slaapkamer van +- 10 m<sup>2</sup> en een badkamer van +- 5 m<sup>2</sup>. Een van de slaapkamers heeft toegang tot het terras. De materialen zijn zorgvuldig gekozen om een hoog energierendement te garanderen, met onder meer driedubbele beglazing, een individueel dubbelventilatiesysteem, lucht-waterwarmtepompen en vloerverwarming. Parkeerplaatsen, boxen en kelders zijn beschikbaar tegen meerprijs. Oplevering eind 2026. Verkoop onder het btw-stelsel.

VANEAU LECOBEL

NIEUWBOUW

Georges Brugmannplein 10B

1050 Elsene

t +32 2 669 21 70

✉ [promotion@lecobel.be](mailto:promotion@lecobel.be)

**Referentie :** 7677465

**Prijs :** 545 000 €

**Surface :** 91 m<sup>2</sup>

**Slaapkamers :** 2

**Etage :** 3

Aarzel niet om contact met ons op te nemen voor meer informatie op 02/669.21.70 of per e-mail op [promotion@vaneau-lecobel.be](mailto:promotion@vaneau-lecobel.be).

**Badkamers :** 1

---

**Lift :** Ja

---

**Availabili** 01/10/2026 -

**ty :** 12:00

# HET PROJECT STANDING ANTHEA KIJKT UIT OVER VAL DUCHESSE!

545 000 €

Ref 7677465

Auderghem - Appartement 91 m<sup>2</sup>

**VANEAU  
LECOBEL**  
Real Estate Brussels





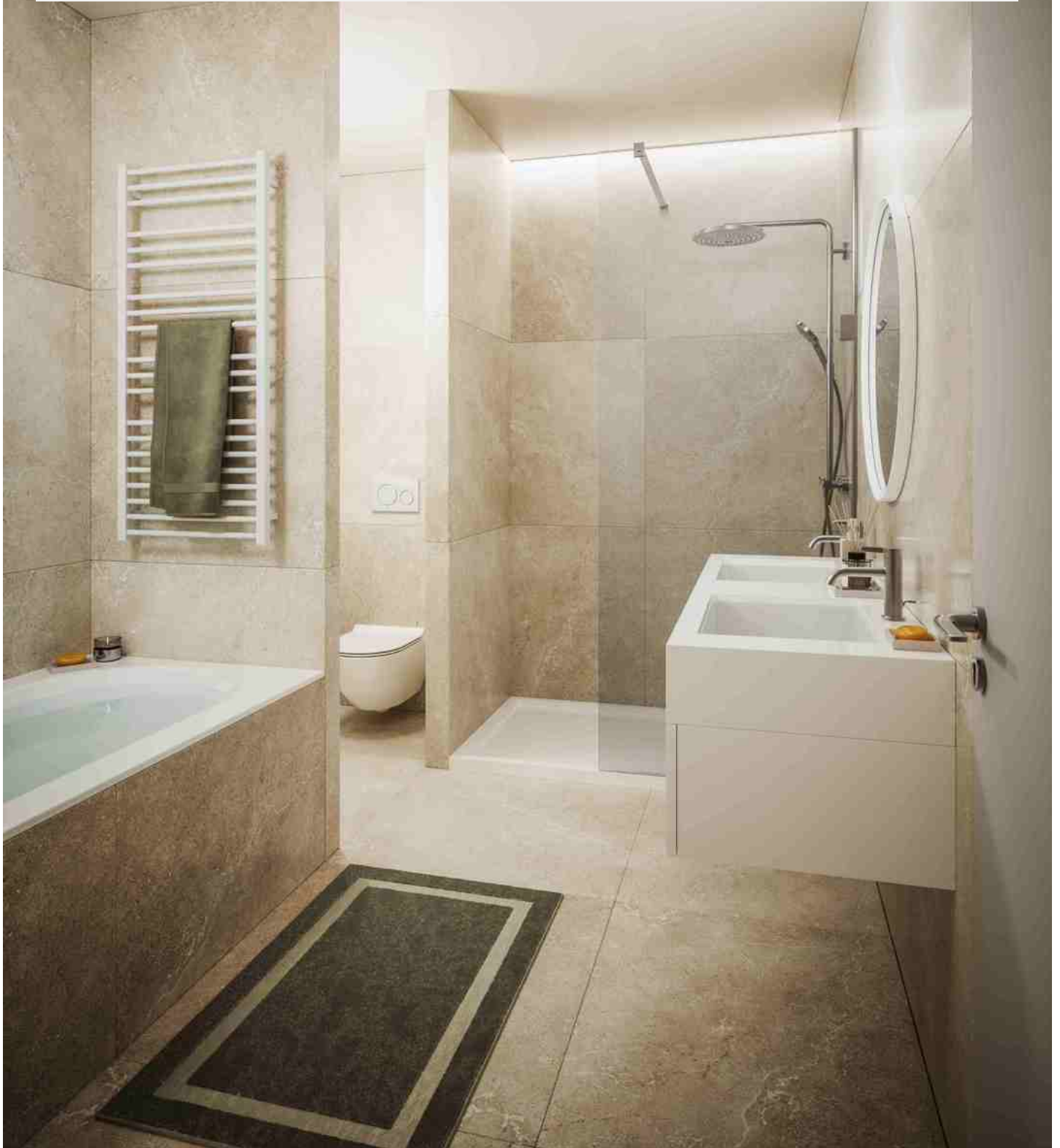
# HET PROJECT STANDING ANTHEA KIJKT UIT OVER VAL DUCHESSE!

545 000 €

Ref 7677465

Auderghem - Appartement 91 m<sup>2</sup>

**VANEAU  
LECOBEL**  
Real Estate Brussels





## **VANEAU**

Immobilier de prestige depuis  
1972

### **VANEAU LOCATION**

Une équipe dédiée à Paris,  
Neuilly et Boulogne

### **VANEAU VIAGER**

30 ans d'expérience en vente  
viagère

# **VANEAU**

## **C'EST AUSSI**

### **VANEAU BUREAUX & COMMERCES**

+10 000 offres disponibles

### **VANEAU PATRIMOINE**

Dispositifs de défiscalisation,  
SCPI, Assurances Vie

### **VANEAU DIGITAL NEUF**

La plate-forme digitale 100%  
immobilier neuf

### **COURTAGE CRÉDITS**

Exell Crédit immobiliers  
Assurances emprunteurs

### **GESTION LOCATIVE**

GTF, plus de 7 000 lots gérés à  
Paris

**140 collaborateurs**

**1200 signatures par an**

**1000 immeubles par an**

**2.5 milliards d'actifs gérés**