

MOLIÈRE : MOOI APPART 1 SLAAPKAMER + MULTIFUNCTIONELE RUIMTE

1 200 €

Ref 7668157

Forest - Appartement 77 m²

**VANEAU
LECOBEL**
Real Estate Brussels



Over dit goed

Op de kruising van Avenue Molière en Avenue Brugmann, een prachtig gerenoveerd appartement van circa 77 m² in een woongebouw. Het appartement bestaat uit een hal met garderobe en apart toilet, een lichte woon-/eetkamer (circa 25 m²), een ingerichte keuken, een mooie slaapkamer (circa 15 m²), een kantoor (circa 13 m²) en een doucheruimte met wasruimte. Een afgesloten garage en een extra parkeerplaats buiten zijn beschikbaar voor € 150 per maand. Het appartement is voorzien van een veiligheidsdeur, dubbele beglazing, parketvloer en nieuwe isolatie. Maandelijkse servicekosten: € 150 (inclusief verwarming, warm water en onderhoud van de gemeenschappelijke ruimtes). Energielabel (EPC): D. Mis deze kans niet! Neem vandaag nog contact op met Vaneau Lecobel!

VANEAU LECOBEL

VERHUUR

Georges Brugmannplein 10B,
1050 Elsene

t +32 2 340 72 85

✉ rent@vaneau-lecobel.be

Referentie : 7668157

Prijs : 1 200 €

Surface : 77 m²

Slaapkamers : 1

Etage : 4

Badkamers : 1

Douchezaal : 1

Lift : Ja

Loads : 150 €

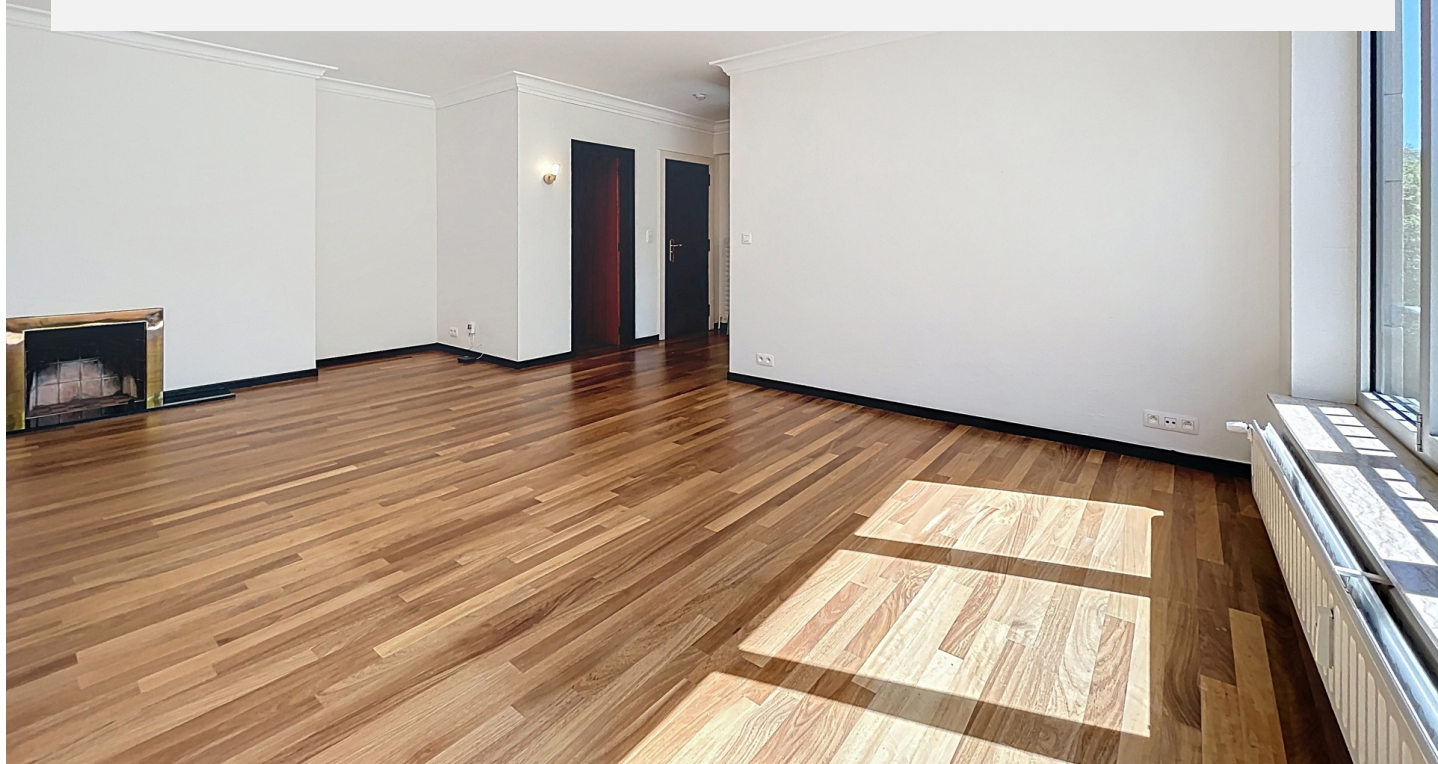
MOLIÈRE : MOOI APPART 1 SLAAPKAMER + MULTIFUNCTIONELE RUIJTE

1 200 €

Ref 7668157

Forest - Appartement 77 m²

**VANEAU
LECOBEL**
Real Estate Brussels





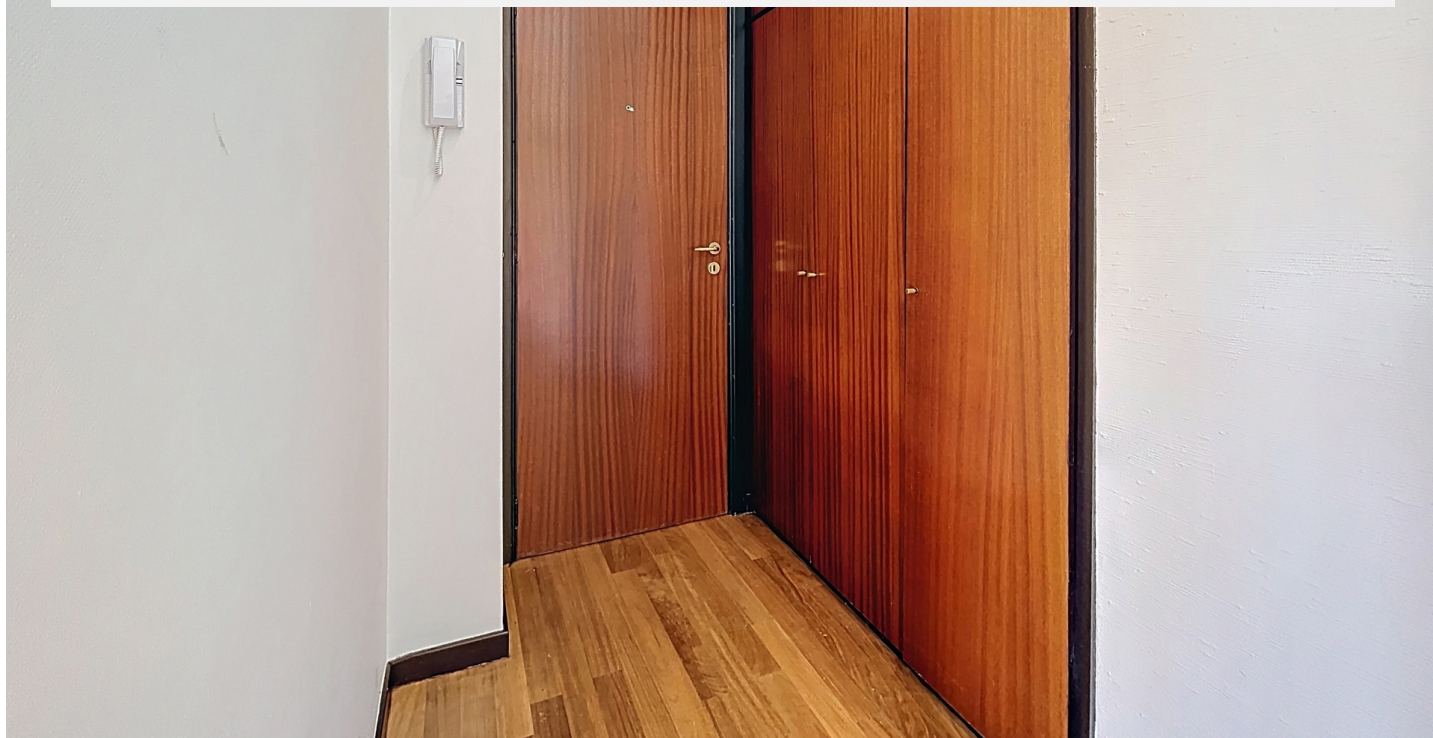
MOLIÈRE : MOOI APPART 1 SLAAPKAMER + MULTIFUNCTIONELE RUIJTE

1 200 €

Ref 7668157

Forest - Appartement 77 m²

**VANEAU
LECOBEL**
Real Estate Brussels





VANEAU

Immobilier de prestige depuis
1972

VANEAU LOCATION

Une équipe dédiée à Paris,
Neuilly et Boulogne

VANEAU VIAGER

30 ans d'expérience en vente
viagère

VANEAU

C'EST AUSSI

VANEAU BUREAUX & COMMERCES

+10 000 offres disponibles

VANEAU PATRIMOINE

Dispositifs de défiscalisation,
SCPI, Assurances Vie

VANEAU DIGITAL NEUF

La plate-forme digitale 100%
immobilier neuf

COURTAGE CRÉDITS

Exell Crédit immobiliers
Assurances emprunteurs

GESTION LOCATIVE

GTF, plus de 7 000 lots gérés à
Paris

140 collaborateurs

1200 signatures par an

1000 immeubles par an

2.5 milliards d'actifs gérés