

# ONDER BOD !! UKKEL, PENTHOUSE MET 2 SLAAPKAMERS EN GROOT TERRAS

450 000 €

Ref 7661006

Uccle - Penthouse 93 m<sup>2</sup>

**VANEAU  
LECOBEL**  
Real Estate Brussels



## Over dit goed

Ukkel, in een mooie woonwijk in het centrum van Ukkel, prachtige penthouse van 93 m<sup>2</sup> volgens PEB met groot terras van 30 m<sup>2</sup> op het westen en noorden. Het is als volgt samengesteld: Inkomhal, toilet, wasruimte, eetkamer met open keuken van  $\hat{A}\pm 19,50$  m<sup>2</sup>, woonkamer van  $\hat{A}\pm 22$  m<sup>2</sup>, slaapkamer van  $\hat{A}\pm 16$  m<sup>2</sup> met badkamer van  $\hat{A}\pm 4,50$  m<sup>2</sup>, slaapkamer van  $\hat{A}\pm 15$  m<sup>2</sup> met douchekamer van  $\hat{A}\pm 3,50$  m<sup>2</sup>. Ook: kelder, dubbel glas. PEB: D

VANEAU LECOBEL  
BRUSSEL ZUID  
G. Brugmannplein 10B 1050  
Elsene  
t +32 2 346 33 55  
✉ [lecobel@vaneau-  
lecobel.be](mailto:lecobel@vaneau-lecobel.be)

**Referentie :** 7661006

**Prijs :** 450 000 €

**Surface :** 93 m<sup>2</sup>

**Slaapkamers :** 2

**Etage :** 3

**Badkamers :** 2

**Tuin :** Ja

**Kelder :** Ja

**Lift :** Ja

**Terras :** Ja

**Availabili** 31/07/2025 -



# ONDER BOD !! UKKEL, PENTHOUSE MET 2 SLAAPKAMERS EN GROOT TERRAS

450 000 €

Ref 7661006

Uccle - Penthouse 93 m<sup>2</sup>

**VANEAU  
LECOBEL**  
Real Estate Brussels





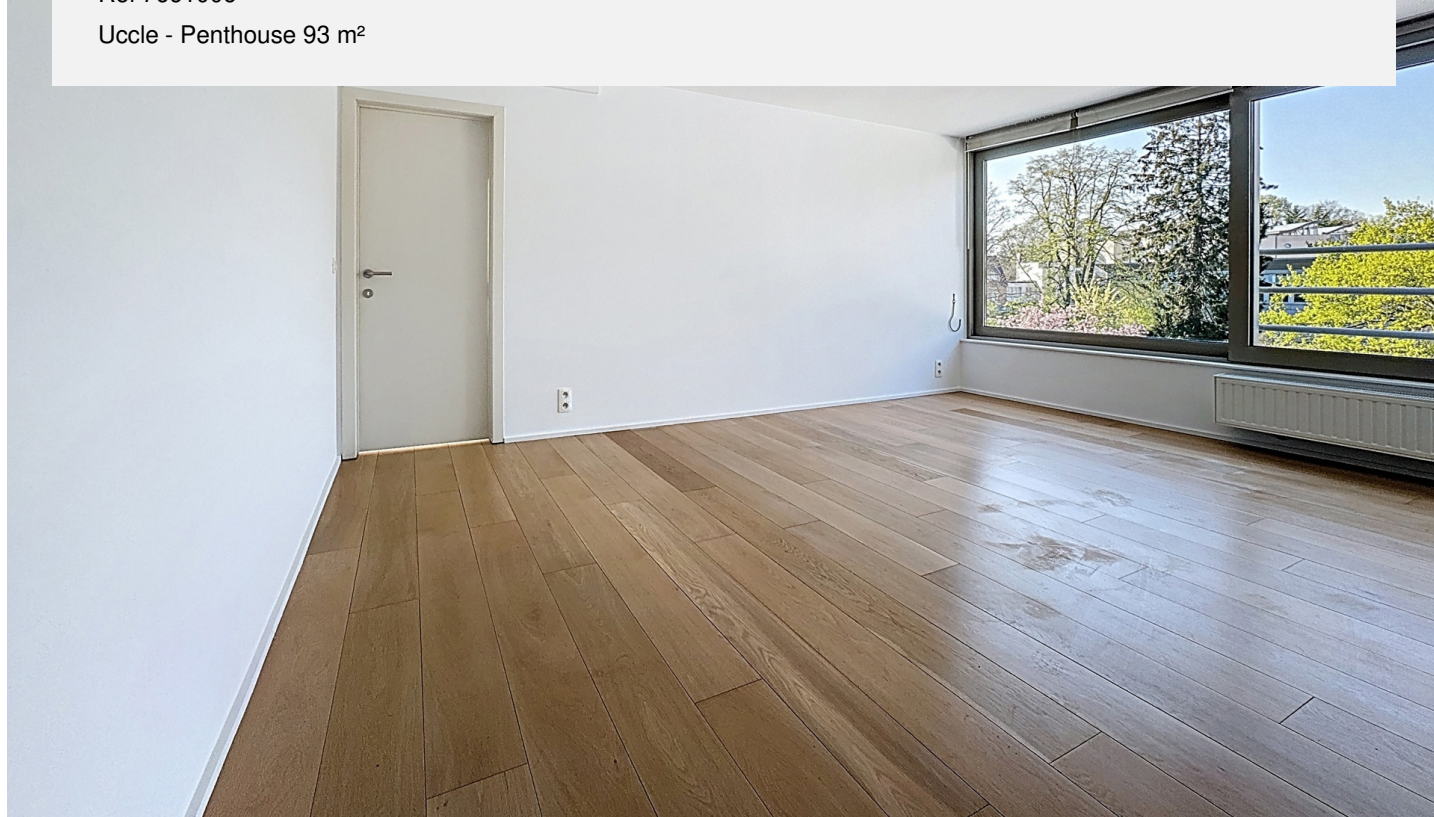
# ONDER BOD !! UKKEL, PENTHOUSE MET 2 SLAAPKAMERS EN GROOT TERRAS

450 000 €

Ref 7661006

Uccle - Penthouse 93 m<sup>2</sup>

**VANEAU  
LECOBEL**  
Real Estate Brussels





## **VANEAU**

Immobilier de prestige depuis  
1972

### **VANEAU LOCATION**

Une équipe dédiée à Paris,  
Neuilly et Boulogne

### **VANEAU VIAGER**

30 ans d'expérience en vente  
viagère

# **VANEAU C'EST AUSSI**

### **VANEAU BUREAUX & COMMERCES**

+10 000 offres disponibles

### **VANEAU PATRIMOINE**

Dispositifs de défiscalisation,  
SCPI, Assurances Vie

### **VANEAU DIGITAL NEUF**

La plate-forme digitale 100%  
immobilier neuf

### **COURTAGE CRÉDITS**

Exell Crédit immobiliers  
Assurances emprunteurs

### **GESTION LOCATIVE**

GTF, plus de 7 000 lots gérés à  
Paris

**140 collaborateurs**

**1200 signatures par an**

**1000 immeubles par an**

**2.5 milliards d'actifs gérés**