

PL. BRUGMANN/LEPOUTRE: PRACHTIG APPARTEMENT OP BEGANE GROND

1 800 €

Ref 7656751

Ixelles - Appartement 110 m²

**VANEAU
LECOBEL**
Real Estate Brussels



Over dit goed

Nabij Avenue Louis Lepoutre en Place Brugmann, een prachtig gelijkvloers appartement met een totale oppervlakte van circa 110 m² in een in 2020 gerenoveerd gebouw. Het appartement bestaat uit een hal met garderobe en toilet, een ruime woonkamer (circa 17,60 m²), een volledig uitgeruste open keuken en twee mooie slaapkamers (circa 15,40 m² en 18 m²), elk met een eigen en-suite badkamer (één met een volledig bad en één met een douche). Vanuit één van de slaapkamers is er toegang tot een terras. Een kelder is inbegrepen. Het appartement is voorzien van een veiligheidsdeur, een video-intercomsysteem en dub glazing. Er is tevens een fietsenstalling en een berging voor kinderwagens beschikbaar. Maandelijkse servicekosten: € 100 (voor het onderhoud van de gemeenschappelijke ruimtes). Energielabel (EPC): D. Mis deze kans niet!

VANEAU LECOBEL

VERHUUR

Georges Brugmannplein 10B,
1050 Elsene

t +32 2 340 72 85

✉ rent@vaneau-lecobel.be

Referentie : 7656751

Prijs : 1 800 €

Surface : 110 m²

Slaapkamers : 2

Etage : 0

Badkamers : 2

Douchezaal : 2

Kelder : Ja

Lift : Ja

Terras : Ja

Loads : 100 €

Availabili 01/06/2026 -
ty : 12:00

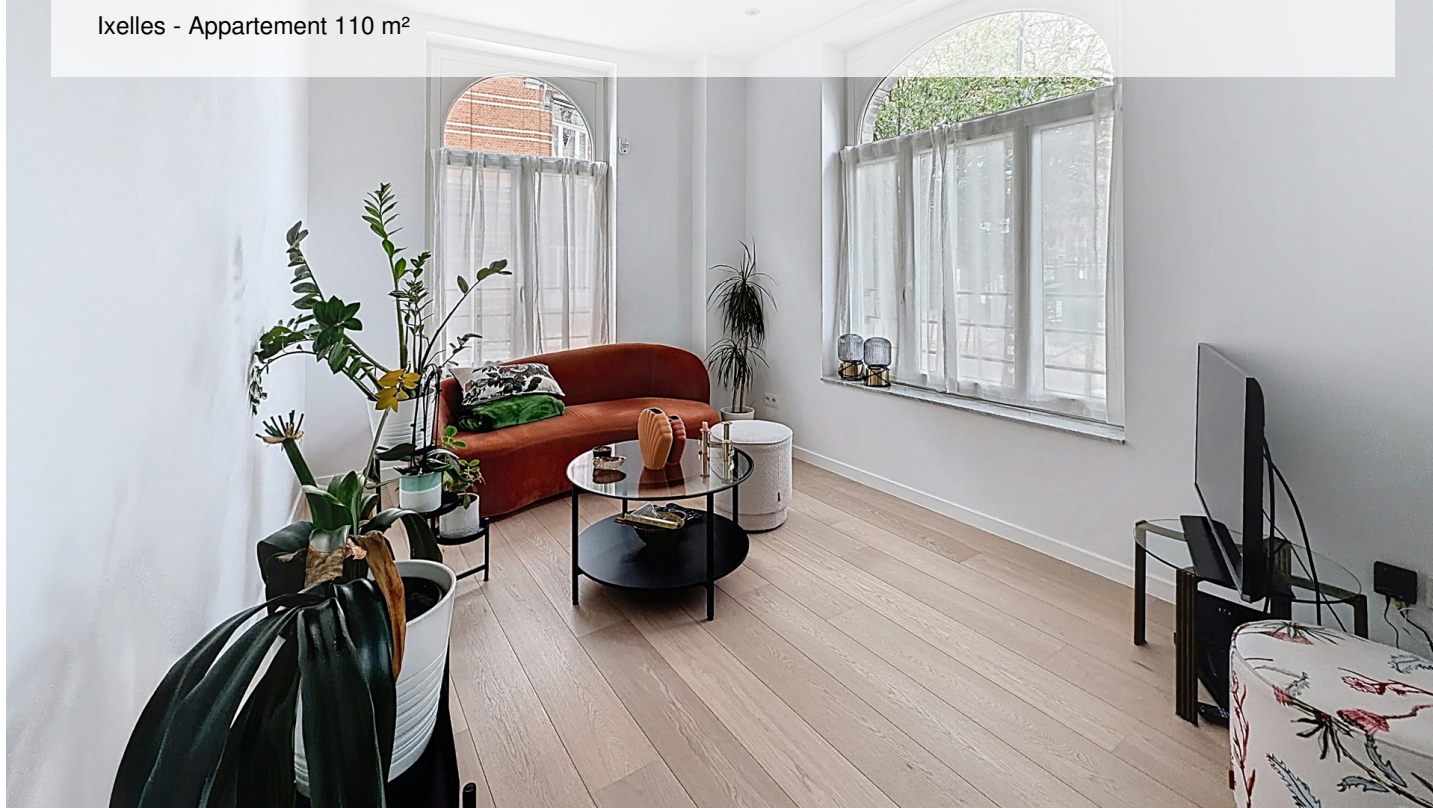
PL. BRUGMANN/LEPOUTRE: PRACHTIG APPARTEMENT OP BEGANE GROND

1 800 €

Ref 7656751

Ixelles - Appartement 110 m²

**VANEAU
LECOBEL**
Real Estate Brussels





PL. BRUGMANN/LEPOUTRE: PRACHTIG APPARTEMENT OP BEGANE GROND

1 800 €

Ref 7656751

Ixelles - Appartement 110 m²

**VANEAU
LECOBEL**
Real Estate Brussels





VANEAU

Immobilier de prestige depuis
1972

VANEAU LOCATION

Une équipe dédiée à Paris,
Neuilly et Boulogne

VANEAU VIAGER

30 ans d'expérience en vente
viagère

VANEAU

C'EST AUSSI

VANEAU BUREAUX & COMMERCES

+10 000 offres disponibles

VANEAU PATRIMOINE

Dispositifs de défiscalisation,
SCPI, Assurances Vie

VANEAU DIGITAL NEUF

La plate-forme digitale 100%
immobilier neuf

COURTAGE CRÉDITS

Exell Crédit immobiliers
Assurances emprunteurs

GESTION LOCATIVE

GTF, plus de 7 000 lots gérés à
Paris

140 collaborateurs

1200 signatures par an

1000 immeubles par an

2.5 milliards d'actifs gérés