

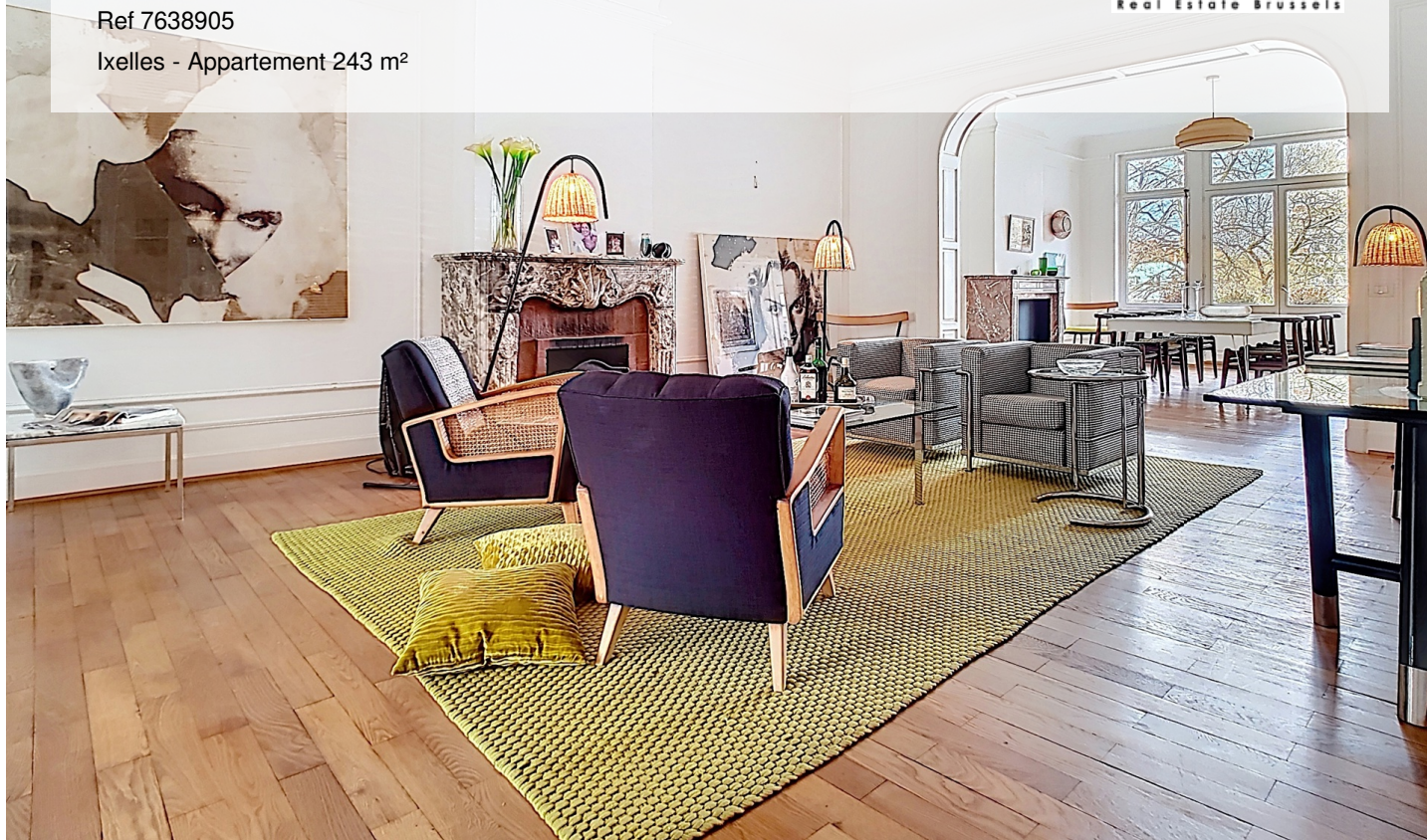
AVENUE MOLIÈRE - PRACHTIG 3 SLAAPKAMER APPARTEMENT + TERRAS

3 800 €

Ref 7638905

Ixelles - Appartement 243 m²

**VANEAU
LECOBEL**
Real Estate Brussels



Over dit goed

Aan de prestigieuze Avenue Molière bevindt zich een luxueus, karaktervol appartement, volledig gerenoveerd in 2012, met een woonoppervlakte van circa 243 m² in een prachtig herenhuis uit 1905. Het appartement bestaat uit een entreehal met lift, garderobe en apart toilet; een ruime en lichte woonkamer (circa 70 m²) die uitkomt op een eetkamer (drie aangrenzende kamers); een grote, volledig uitgeruste keuken; een ruime hal; drie mooie slaapkamers (circa 24 m², 17 m² en 16 m²); een badkamer; en een doucheruimte. Er zijn mooie terrassen aan de voor- en achterzijde. Een kelder is inbegrepen en een parkeerplaats is beschikbaar tegen een meerprijs van € 100 per maand. De maandelijkse servicekosten bedragen € 235 (€ 50 voor water en een vast bedrag van € 185 voor het onderhoud van de gemeenschappelijke ruimtes). Energielabel (EPC): C-. Ontdek het zo snel mogelijk!

VANEAU LECOBEL
VERHUUR

Georges Brugmannplein 10B,
1050 Elsene
t +32 2 340 72 85

✉ rent@vaneau-lecobel.be

Referentie : 7638905

Prijs : 3 800 €

Surface : 243 m²

Slaapkamers : 3

Etage : 2

Badkamers : 2

Douchezaal : 1

Kelder : Ja

Lift : Ja

Parkings : 1

Terras : Ja

Loads : 235 €

Availability : 01/07/2026 -

12:00

AVENUE MOLIÈRE - PRACHTIG 3 SLAAPKAMER APPARTEMENT + TERRAS

3 800 €

Ref 7638905

Ixelles - Appartement 243 m²

**VANEAU
LECOBEL**
Real Estate Brussels





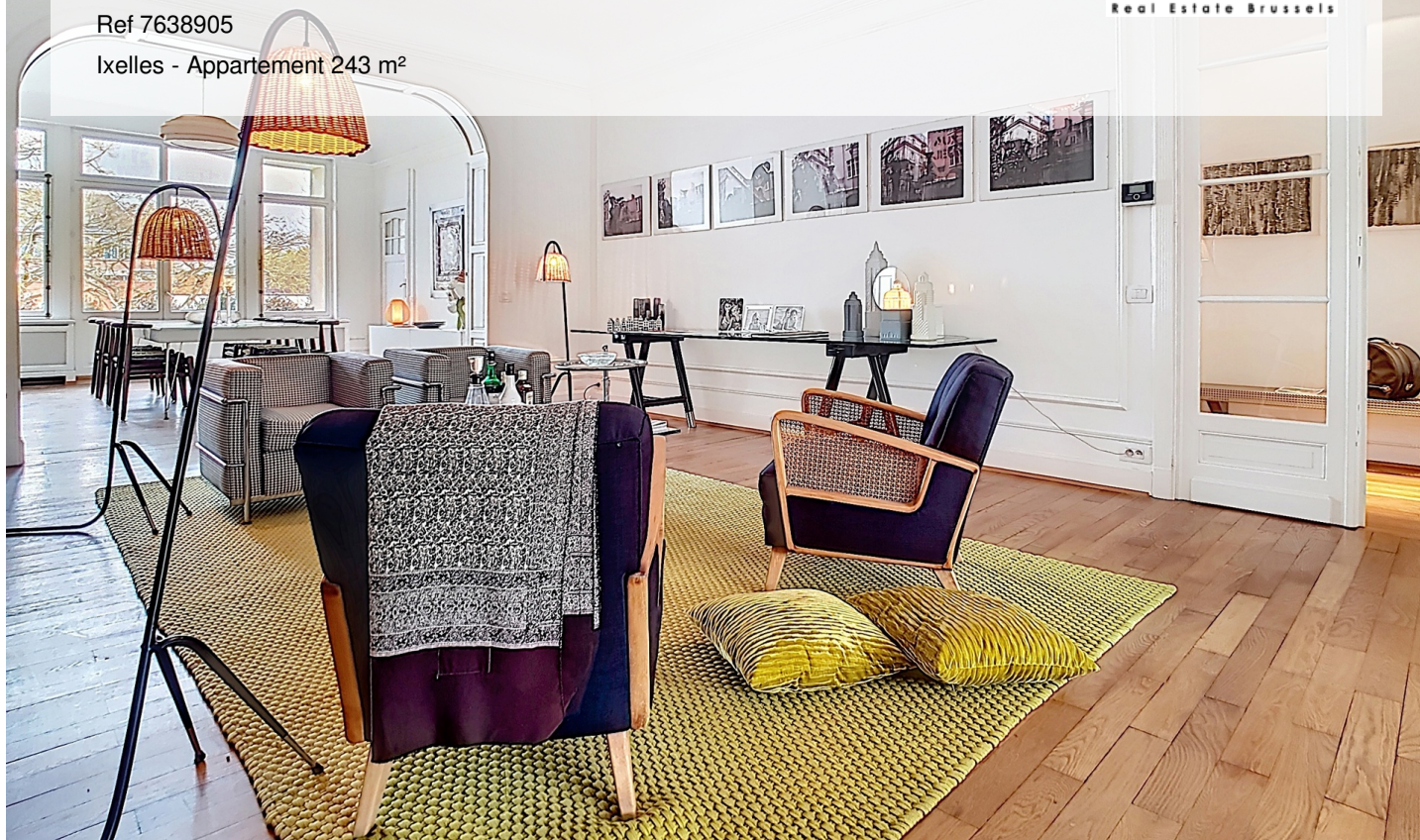
AVENUE MOLIÈRE - PRACHTIG 3 SLAAPKAMER APPARTEMENT + TERRAS

3 800 €

Ref 7638905

Ixelles - Appartement 243 m²

**VANEAU
LECOBEL**
Real Estate Brussels





VANEAU

Immobilier de prestige depuis
1972

VANEAU LOCATION

Une équipe dédiée à Paris,
Neuilly et Boulogne

VANEAU VIAGER

30 ans d'expérience en vente
viagère

VANEAU

C'EST AUSSI

VANEAU BUREAUX & COMMERCES

+10 000 offres disponibles

VANEAU PATRIMOINE

Dispositifs de défiscalisation,
SCPI, Assurances Vie

VANEAU DIGITAL NEUF

La plate-forme digitale 100%
immobilier neuf

COURTAGE CRÉDITS

Exell Crédit immobiliers
Assurances emprunteurs

GESTION LOCATIVE

GTF, plus de 7 000 lots gérés à
Paris

140 collaborateurs

1200 signatures par an

1000 immeubles par an

2.5 milliards d'actifs gérés