

# CHÂTELAIN: PRACHTIG APPARTEMENT MET 3 SK. + ZUID TERRAS

2 700 €

Ref 7643817

Saint-Gilles - Appartement 160 m<sup>2</sup>

**VANEAU  
LECOBEL**  
Real Estate Brussels



## Over dit goed

Dit prachtige appartement, gerenoveerd in 2020 en gelegen vlakbij het charmante Place du Châtelain, biedt circa 160 m<sup>2</sup> woonruimte in een woongebouw. Het bestaat uit een ruime en lichte woonkamer (circa 52 m<sup>2</sup>), een volledig uitgeruste open keuken (circa 10 m<sup>2</sup>), een hal met opbergruimte, drie mooie slaapkamers (circa 18,50 m<sup>2</sup>, 16 m<sup>2</sup> en 13 m<sup>2</sup>) en twee badkamers. Een fraai terras op het zuiden (circa 12 m<sup>2</sup>) completeert het geheel. Een kelder is inbegrepen. Maandelijkse servicekosten: € 150 (voor het onderhoud van de gemeenschappelijke ruimtes). Energielabel (EPC): C. Exclusief beschikbaar via Vaneau Lecobel, dit appartement is een absolute aanrader!

VANEAU LECOBEL

VERHUUR

Georges Brugmannplein 10B,  
1050 Elsene

t +32 2 340 72 85

✉ [rent@vaneau-lecobel.be](mailto:rent@vaneau-lecobel.be)

**Referentie :** 7643817

**Prijs :** 2 700 €

**Surface :** 160 m<sup>2</sup>

**Slaapkamers :** 3

**Etage :** 2

**Badkamers :** 2

**Douchezaal :** 2

**Kelder :** Ja

**Lift :** Ja

**Terras :** Ja

**Loads :** 150 €

**Availabili** 23/06/2026 -

**ty :** 12:00

# CHÂTELAIN: PRACHTIG APPARTEMENT MET 3 SK. + ZUID TERRAS

2 700 €

Ref 7643817

Saint-Gilles - Appartement 160 m<sup>2</sup>

**VANEAU  
LECOBEL**  
Real Estate Brussels



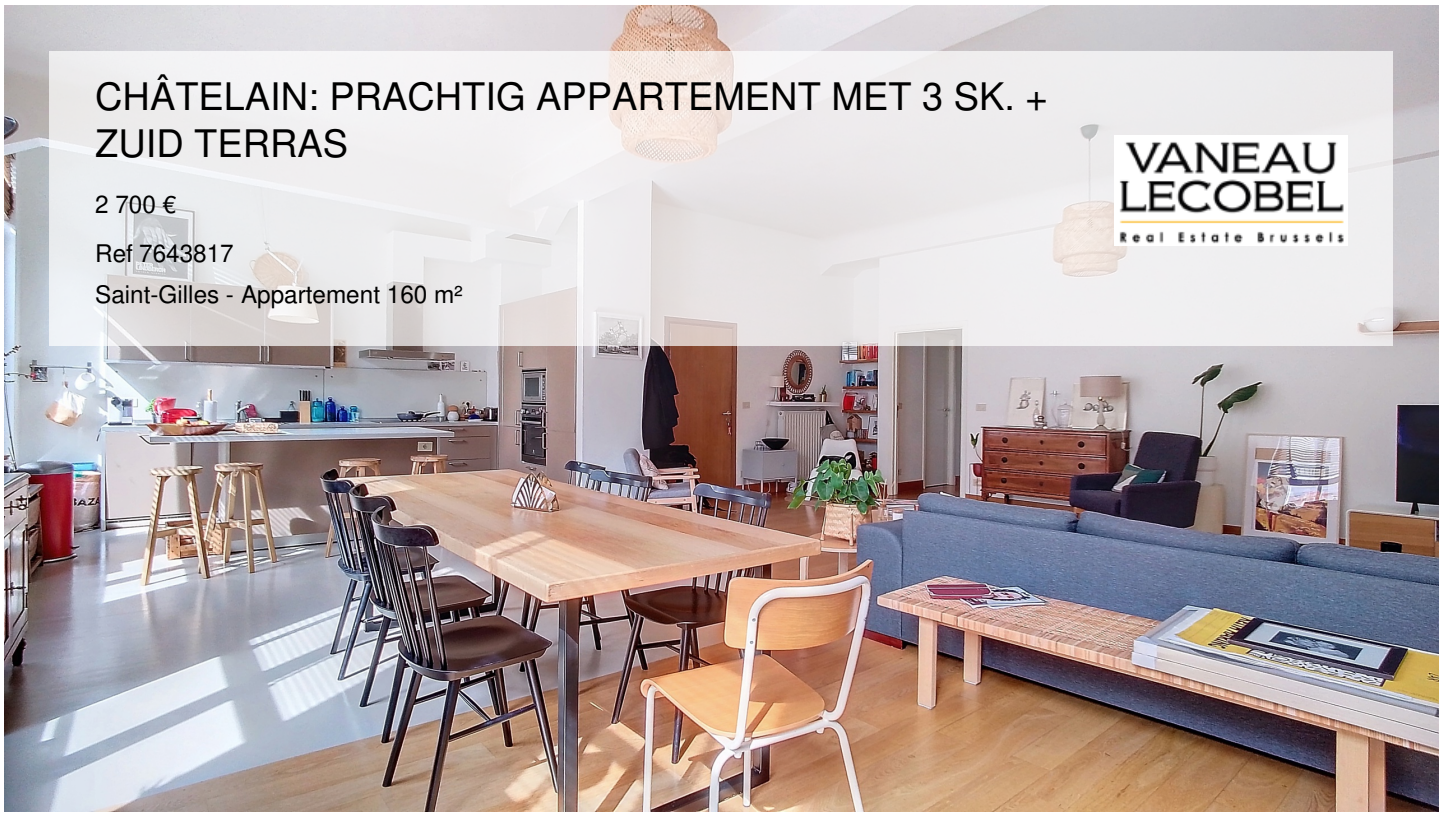
# CHÂTELAIN: PRACHTIG APPARTEMENT MET 3 SK. + ZUID TERRAS

2 700 €

Ref 7643817

Saint-Gilles - Appartement 160 m<sup>2</sup>

**VANEAU  
LECOBEL**  
Real Estate Brussels



## **VANEAU**

Immobilier de prestige depuis  
1972

### **VANEAU LOCATION**

Une équipe dédiée à Paris,  
Neuilly et Boulogne

### **VANEAU VIAGER**

30 ans d'expérience en vente  
viagère

# **VANEAU**

## **C'EST AUSSI**

### **VANEAU BUREAUX & COMMERCES**

+10 000 offres disponibles

### **VANEAU PATRIMOINE**

Dispositifs de défiscalisation,  
SCPI, Assurances Vie

### **VANEAU DIGITAL NEUF**

La plate-forme digitale 100%  
immobilier neuf

### **COURTAGE CRÉDITS**

Exell Crédit immobiliers  
Assurances emprunteurs

### **GESTION LOCATIVE**

GTF, plus de 7 000 lots gérés à  
Paris

**140 collaborateurs**

**1200 signatures par an**

**1000 immeubles par an**

**2.5 milliards d'actifs gérés**