

# TENBOSCH PARK: PRACHTIG APPARTEMENT MET 2 SLAAPKAMERS

1 650 €

Ref 7641608

Ixelles - Appartement 86 m<sup>2</sup>

**VANEAU  
LECOBEL**  
Real Estate Brussels



## Over dit goed

Tussen de wijk Châtelain en Place Brugmann, een prachtig appartement met een totale oppervlakte van circa 86 m<sup>2</sup> op de bovenste verdieping van een fraai, luxe gebouw. Het appartement bestaat uit een entreehal, een sfeervolle woon-/eetkamer (circa 35 m<sup>2</sup>), een volledig uitgeruste open keuken, een hal, twee aantrekkelijke slaapkamers (circa 12 m<sup>2</sup> en 10 m<sup>2</sup>), een badkamer, een doucheruimte en een wasruimte. Hoogwaardige afwerking, veel opbergruimte, nieuwe isolatie, dubbele beglazing en een ventilatiesysteem met dubbele luchtstroom. Maandelijkse servicekosten: € 80 (inclusief vergoeding voor het onderhoud van de gemeenschappelijke ruimtes). Energielabel (EPC): C-. Mis deze kans niet!

VANEAU LECOBEL

VERHUUR

Georges Brugmannplein 10B,  
1050 Elsene

t +32 2 340 72 85

✉ [rent@vaneau-lecobel.be](mailto:rent@vaneau-lecobel.be)

**Referentie :** 7641608

**Prijs :** 1 650 €

**Surface :** 86 m<sup>2</sup>

**Slaapkamers :** 2

**Etage :** 7

**Badkamers :** 1

**Douchezaal :** 1

**Lift :** Ja

**Loads :** 80 €

**Availabili ty :** 15/04/2026 -  
12:00

# TENBOSCH PARK: PRACHTIG APPARTEMENT MET 2 SLAAPKAMERS

1 650 €

Ref 7641608

Ixelles - Appartement 86 m<sup>2</sup>

**VANEAU  
LECOBEL**  
Real Estate Brussels





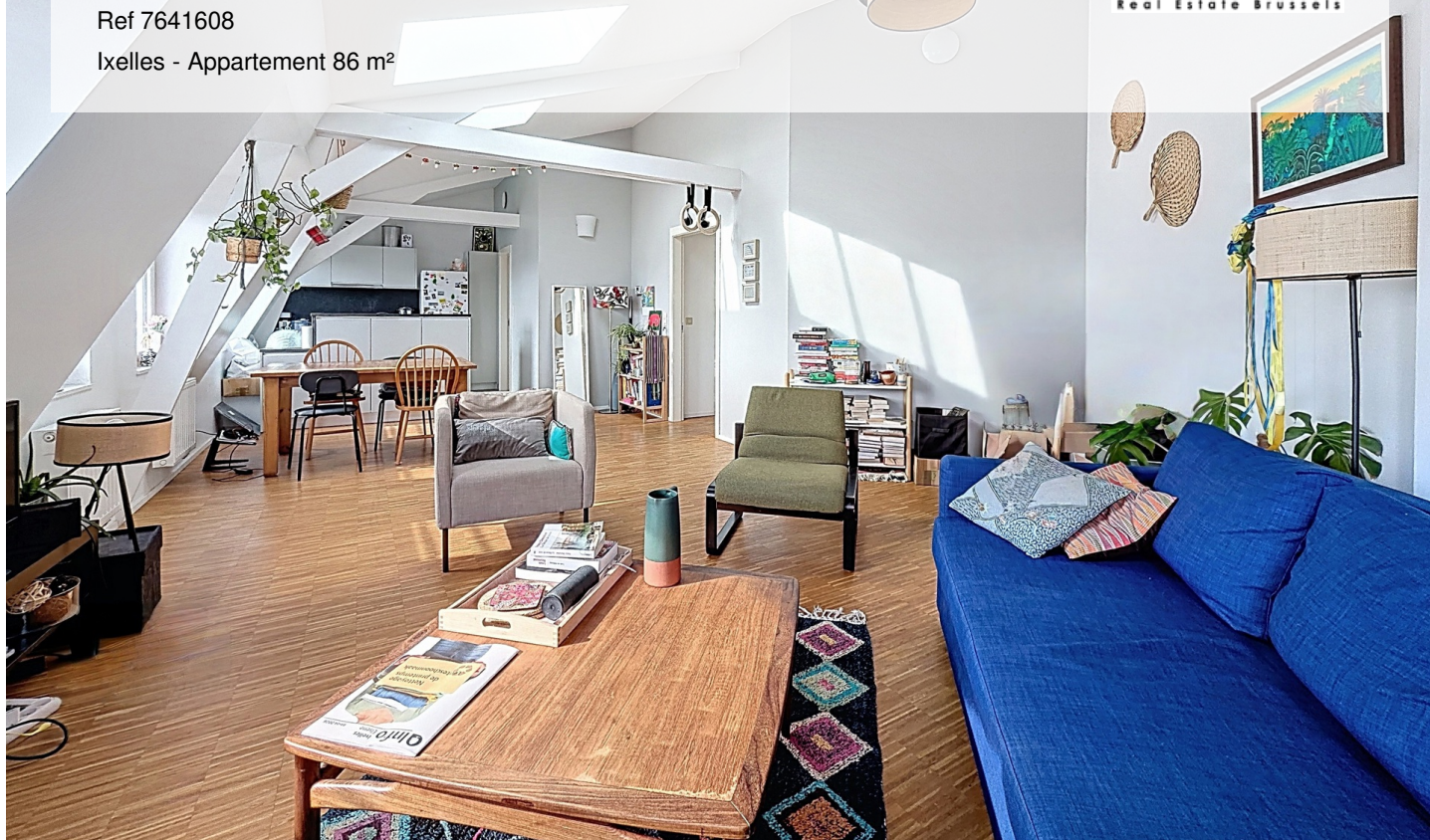
# TENBOSCH PARK: PRACHTIG APPARTEMENT MET 2 SLAAPKAMERS

1 650 €

Ref 7641608

Ixelles - Appartement 86 m<sup>2</sup>

**VANEAU  
LECOBEL**  
Real Estate Brussels





## **VANEAU**

Immobilier de prestige depuis  
1972

### **VANEAU LOCATION**

Une équipe dédiée à Paris,  
Neuilly et Boulogne

### **VANEAU VIAGER**

30 ans d'expérience en vente  
viagère

# **VANEAU C'EST AUSSI**

### **VANEAU BUREAUX & COMMERCES**

+10 000 offres disponibles

### **VANEAU PATRIMOINE**

Dispositifs de défiscalisation,  
SCPI, Assurances Vie

### **VANEAU DIGITAL NEUF**

La plate-forme digitale 100%  
immobilier neuf

### **COURTAGE CRÉDITS**

Exell Crédit immobiliers  
Assurances emprunteurs

### **GESTION LOCATIVE**

GTF, plus de 7 000 lots gérés à  
Paris

**140 collaborateurs**

**1200 signatures par an**

**1000 immeubles par an**

**2.5 milliards d'actifs gérés**