

**\*\* GERESERVEERD \*\***

1 750 €

Ref 7629526

Uccle - Penthouse 98 m<sup>2</sup>

**VANEAU  
LECOBEL**  
Real Estate Brussels



### Over dit goed

Dit prachtige appartement, ideaal gelegen nabij het Parvis Saint-Pierre, biedt circa 98 m<sup>2</sup> woonruimte in de nieuwe residentie "Carré Coghen". Het bestaat uit een entreehal, een lichte woonkamer met eethoek (circa 30 m<sup>2</sup>), een mooie, volledig uitgeruste open keuken, twee fraaie slaapkamers (circa 15 m<sup>2</sup> en 11 m<sup>2</sup>), twee badkamers met douche en een apart toilet. Een fraai terras op het zuiden (circa 9 m<sup>2</sup>) completeert de woning. Een kelder is inbegrepen en een parkeerplaats is beschikbaar tegen een meerprijs van â– 100 per maand. Het appartement is voorzien van zonnepanelen en een individuele warmtepomp. De maandelijkse servicekosten bedragen â– 175 (inclusief onderhoud van de gemeenschappelijke ruimtes en de gemeenschappelijke tuin). Energielabel (EPC): A. Exclusief beschikbaar via Vaneau Lecobel!

VANEAU LECOBEL

VERHUUR

Georges Brugmannplein 10B,  
1050 Elsene

t +32 2 340 72 85

✉ [rent@vaneau-lecobel.be](mailto:rent@vaneau-lecobel.be)

**Referentie :** 7629526

**Prijs :** 1 750 €

**Surface :** 98 m<sup>2</sup>

**Slaapkamers :** 2

**Etage :** 3

**Badkamers :** 2

**Douchezaal :** 2

**Tuin :** Ja

**Kelder :** Ja

**Lift :** Ja

**Parkings :** 1

**Terras :** Ja

---

**Loads :** 175 €

---

**Availability :** 01/05/2026 -  
12:00

**\*\* GERESERVEERD \*\***

1 750 €

Ref 7629526

Uccle - Penthouse 98 m<sup>2</sup>

**VANEAU  
LECOBEL**  
Real Estate Brussels





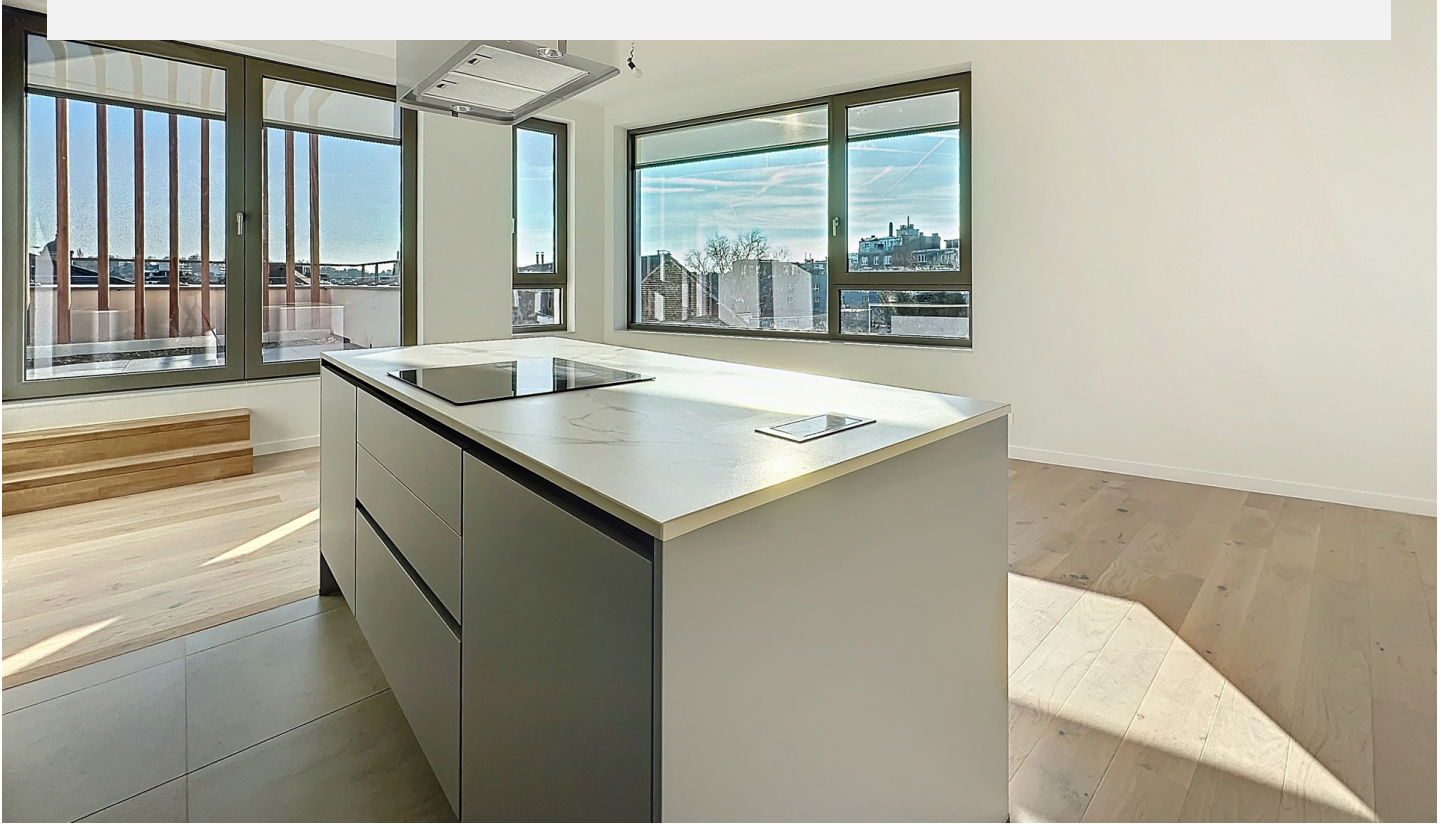
**\*\* GERESERVEERD \*\***

1 750 €

Ref 7629526

Uccle - Penthouse 98 m<sup>2</sup>

**VANEAU  
LECOBEL**  
Real Estate Brussels





## **VANEAU**

Immobilier de prestige depuis  
1972

### **VANEAU LOCATION**

Une équipe dédiée à Paris,  
Neuilly et Boulogne

### **VANEAU VIAGER**

30 ans d'expérience en vente  
viagère

# **VANEAU**

## **C'EST AUSSI**

### **VANEAU BUREAUX & COMMERCES**

+10 000 offres disponibles

### **VANEAU PATRIMOINE**

Dispositifs de défiscalisation,  
SCPI, Assurances Vie

### **VANEAU DIGITAL NEUF**

La plate-forme digitale 100%  
immobilier neuf

### **COURTAGE CRÉDITS**

Exell Crédit immobiliers  
Assurances emprunteurs

### **GESTION LOCATIVE**

GTF, plus de 7 000 lots gérés à  
Paris

**140 collaborateurs**

**1200 signatures par an**

**1000 immeubles par an**

**2.5 milliards d'actifs gérés**