

# MOLIÈRE: WEELDERIG APPARTEMENT + TERRASSEN

3 800 €

Ref 7617235

Ixelles - Appartement 235 m<sup>2</sup>

**VANEAU  
LECOBEL**  
Real Estate Brussels



## Over dit goed

Aan de prestigieuze Avenue Molière bevindt zich een luxueus, karaktervol appartement, volledig gerenoveerd in 2012, met een woonoppervlakte van circa 235 m<sup>2</sup> in een prachtig herenhuis uit 1905. Het appartement bestaat uit een entreehal met lift, garderobe en apart toilet; een ruime en lichte woonkamer (circa 70 m<sup>2</sup>) die uitkomt op een eetkamer (drie aangrenzende kamers); een grote, volledig uitgeruste keuken; een ruime hal; drie mooie slaapkamers (circa 24 m<sup>2</sup>, 17 m<sup>2</sup> en 16 m<sup>2</sup>); een badkamer; en een doucheruimte. Er zijn mooie terrassen aan de voor- en achterzijde. Een kelder is inbegrepen en een parkeerplaats is beschikbaar tegen een meerprijs van € 100 per maand. De maandelijkse servicekosten bedragen € 235 (€ 50 voor water en een vast bedrag van € 185 voor het onderhoud van de gemeenschappelijke ruimtes). Energielabel (EPC): C-. Ontdek het zo snel mogelijk!

VANEAU LECOBEL

VERHUUR

Georges Brugmannplein 10B,  
1050 Elsene

t +32 2 340 72 85

✉ [rent@vaneau-lecobel.be](mailto:rent@vaneau-lecobel.be)

**Referentie :** 7617235

**Prijs :** 3 800 €

**Surface :** 235 m<sup>2</sup>

**Slaapkamers :** 3

**Etage :** 3

**Badkamers :** 2

**Douchezaal :** 1

**Kelder :** Ja

**Lift :** Ja

**Parkings :** 1

**Terras :** Ja

**Loads :** 235 €

---

**Availability :** 01/07/2026 -

12:00

# MOLIÈRE: WEELDERIG APPARTEMENT + TERRASSEN

3 800 €

Ref 7617235

Ixelles - Appartement 235 m<sup>2</sup>

**VANEAU  
LECOBEL**  
Real Estate Brussels





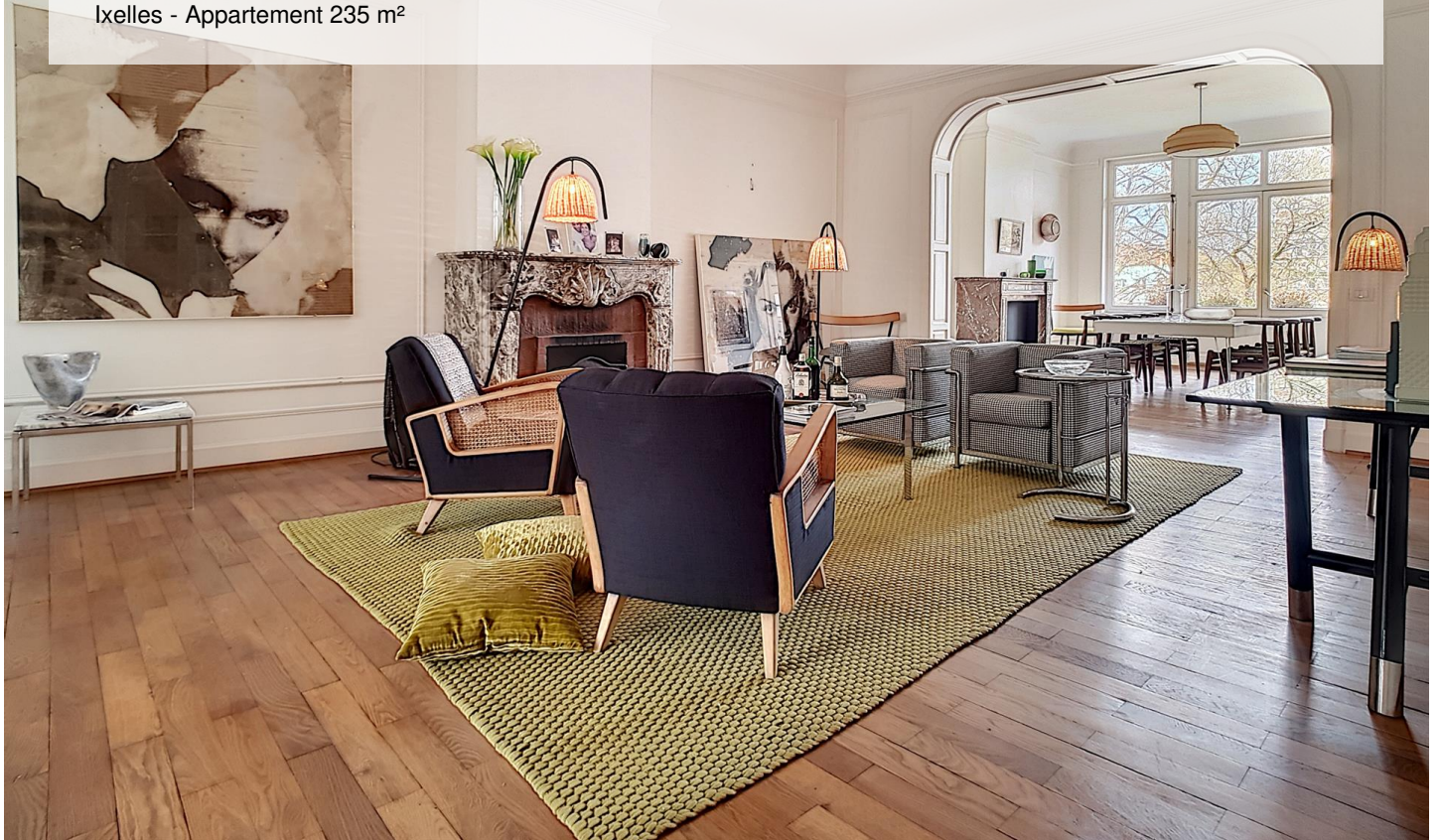
# MOLIÈRE: WEELDERIG APPARTEMENT + TERRASSEN

3 800 €

Ref 7617235

Ixelles - Appartement 235 m<sup>2</sup>

**VANEAU  
LECOBEL**  
Real Estate Brussels





## **VANEAU**

Immobilier de prestige depuis  
1972

### **VANEAU LOCATION**

Une équipe dédiée à Paris,  
Neuilly et Boulogne

### **VANEAU VIAGER**

30 ans d'expérience en vente  
viagère

# **VANEAU**

## **C'EST AUSSI**

### **VANEAU BUREAUX & COMMERCES**

+10 000 offres disponibles

### **VANEAU PATRIMOINE**

Dispositifs de défiscalisation,  
SCPI, Assurances Vie

### **VANEAU DIGITAL NEUF**

La plate-forme digitale 100%  
immobilier neuf

### **COURTAGE CRÉDITS**

Exell Crédit immobiliers  
Assurances emprunteurs

### **GESTION LOCATIVE**

GTF, plus de 7 000 lots gérés à  
Paris

**140 collaborateurs**

**1200 signatures par an**

**1000 immeubles par an**

**2.5 milliards d'actifs gérés**