

CHATELAIN: SCHITTERENDE 2 SLAAPKAMERS APPARTEMENT + BALKON

1 950 €

Ref 7569147

Ixelles - Appartement 124 m²

**VANEAU
LECOBEL**
Real Estate Brussels



Over dit goed

Dit prachtige appartement, ideaal gelegen in de gewilde wijk Châtelain, biedt circa 124 m² woonruimte in een fraai gebouw. Het bestaat uit een mooie entreehal met opbergruimte, een ruime en lichte woonkamer (circa 34,50 m²), een volledig uitgeruste open keuken (circa 11 m²), een hal met gastentoilet, twee aantrekkelijke slaapkamers (circa 26 m² en 12,40 m²), waarvan één met een kleedkamer, een badkamer en een wasruimte. Vanuit één van de slaapkamers is een balkon bereikbaar. Een kelder is inbegrepen. Het gebouw beschikt tevens over een fietsenstalling. Maandelijkse servicekosten: € 100 (inclusief verwarming, water en onderhoud van de gemeenschappelijke ruimtes). Energielabel (EPC): F. Mis deze kans niet!

VANEAU LECOBEL

VERHUUR

Georges Brugmannplein 10B,
1050 Elsene

t +32 2 340 72 85

✉ rent@vaneau-lecobel.be

Referentie : 7569147

Prijs : 1 950 €

Surface : 124 m²

Slaapkamers : 2

Etage : 1

Badkamers : 1

Douchezaal : 0

Kelder : Ja

Lift : Ja

Terras : Ja

Loads : 100 €

Availability : 09/03/2026 -
12:00

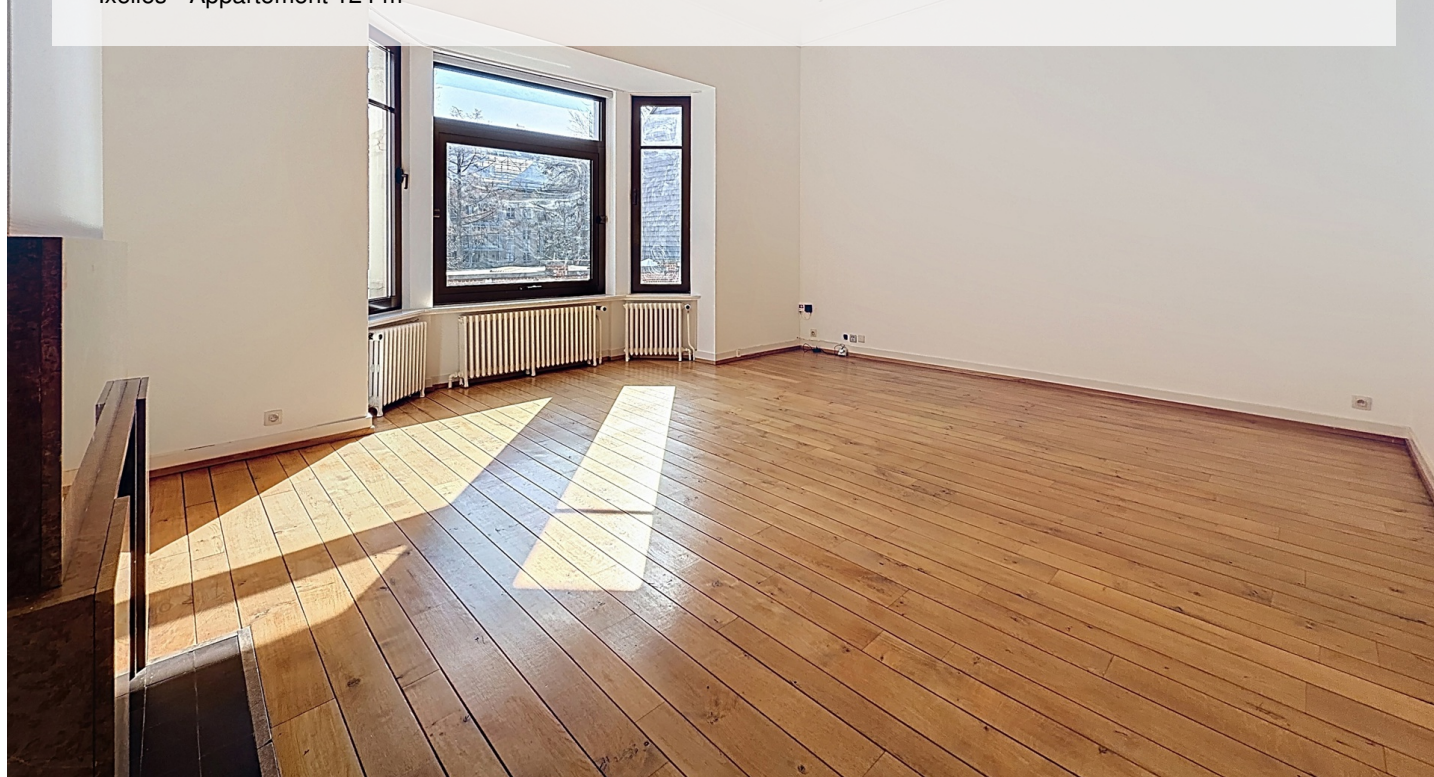
CHATELAIN: SCHITTERENDE 2 SLAAPKAMERS APPARTEMENT + BALKON

1 950 €

Ref 7569147

Ixelles - Appartement 124 m²

**VANEAU
LECOBEL**
Real Estate Brussels





CHATELAIN: SCHITTERENDE 2 SLAAPKAMERS APPARTEMENT + BALKON

1 950 €

Ref 7569147

Ixelles - Appartement 124 m²

**VANEAU
LECOBEL**
Real Estate Brussels





VANEAU

Immobilier de prestige depuis
1972

VANEAU LOCATION

Une équipe dédiée à Paris,
Neuilly et Boulogne

VANEAU VIAGER

30 ans d'expérience en vente
viagère

VANEAU C'EST AUSSI

VANEAU BUREAUX & COMMERCES

+10 000 offres disponibles

VANEAU PATRIMOINE

Dispositifs de défiscalisation,
SCPI, Assurances Vie

VANEAU DIGITAL NEUF

La plate-forme digitale 100%
immobilier neuf

COURTAGE CRÉDITS

Exell Crédit immobiliers
Assurances emprunteurs

GESTION LOCATIVE

GTF, plus de 7 000 lots gérés à
Paris

140 collaborateurs

1200 signatures par an

1000 immeubles par an

2.5 milliards d'actifs gérés