

SABLON/PALAIS ROYAL, IMMEUBLE EXCEPT. \pm 1.425 M², JARDIN

3 200 000 €

Ref 4526920

Ixelles - Maison 1425 m²

**VANEAU
LECOBEL**
Real Estate Brussels



A propos de ce bien

Entre le Sablon et le Palais Royal, superbe immeuble mixte (actuellement commerce + bureaux) de \pm 1.425 m² bruts datant de 1900 avec jardin, terrasses et grandes caves. Il se compose d'un rez-commercial de \pm 384 m² avec grande terrasse et jardin (possibilité horeca moyennant l'obtention d'un permis), de 4 plateaux de bureaux pour un total de \pm 767 m² bruts, un grenier et \pm 275 m² de caves. Terrain de 490 m² et belle largeur de façade de 9.60 m. Vue magnifique sur les jardins du Palais Royal ! Nombreuses possibilités d'aménagement ! Immeuble de caractère dans un quartier recherché de Bruxelles. A visiter sans tarder ! PEB: G

VANEAU LECOBEL

BRUXELLES SUD

place G. Brugmann 10B 1050

Ixelles

T +32 2 346 33 55

✉ [lecobel@vaneau-
lecobel.be](mailto:lecobel@vaneau-lecobel.be)

Référence : 4526920

Prix : 3 200 000 €

Surface : 1425 m²

Chambre(s) : 1

Salle(s) de bain : 3

Salle(s) d'eau : 5

Jardin : Oui

Cave : Oui

Ascenseur : Oui

Terrasse : Oui

Disponib 29/03/2019 -
ilité : 12:00

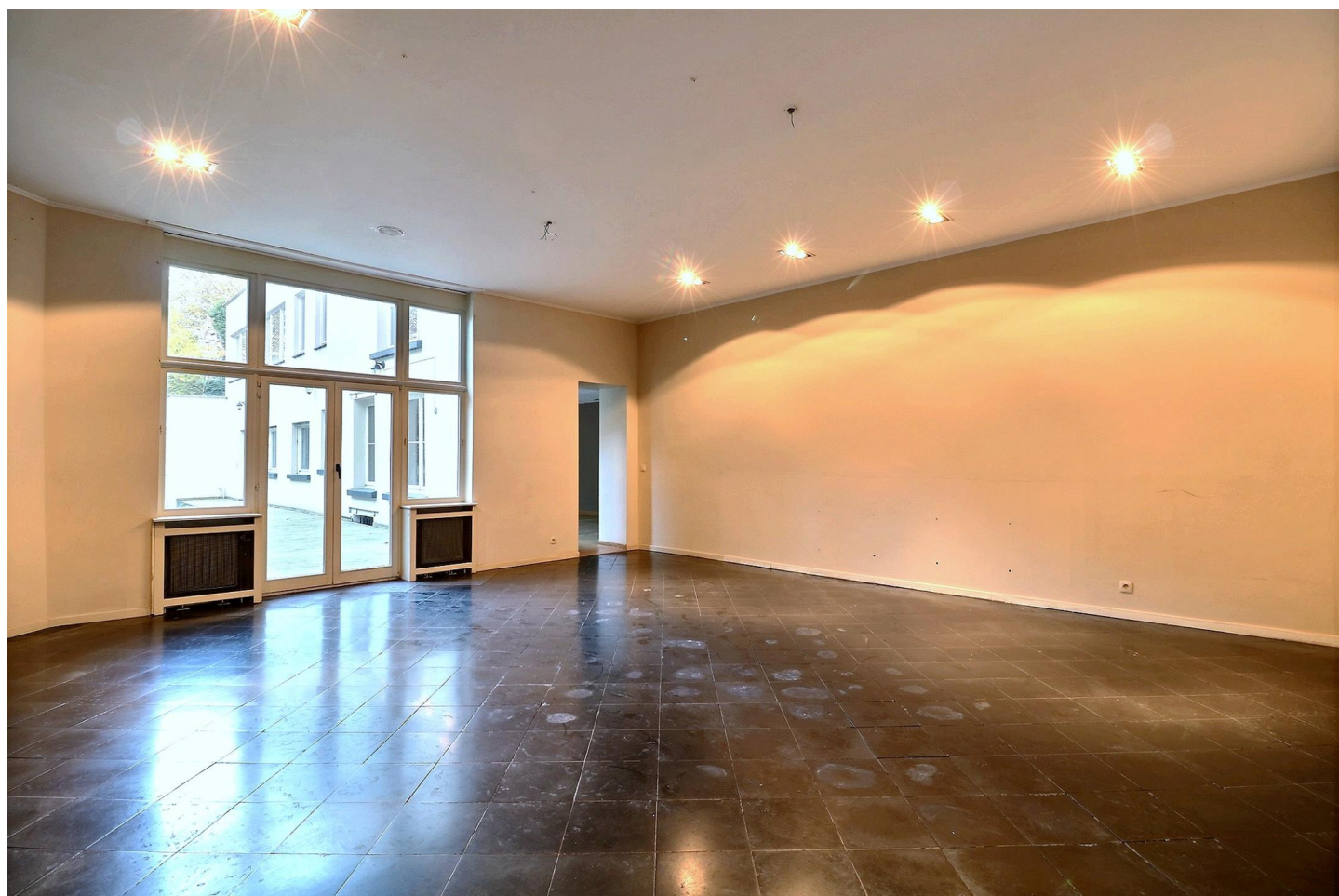
SABLON/PALAIS ROYAL, IMMEUBLE EXCEPT. ± 1.425
M², JARDIN

3 200 000 €

Ref 4526920

Ixelles - Maison 1425 m²

**VANEAU
LECOBEL**
Real Estate Brussels



SABLON/PALAIS ROYAL, IMMEUBLE EXCEPT. ± 1.425
M², JARDIN

3 200 000 €

Ref 4526920

Ixelles - Maison 1425 m²

**VANEAU
LECABEL**
Real Estate Brussels



VANEAU

Immobilier de prestige depuis
1972

VANEAU LOCATION

Une équipe dédiée à Paris,
Neuilly et Boulogne

VANEAU VIAGER

30 ans d'expérience en vente
viagère

VANEAU

C'EST AUSSI

VANEAU BUREAUX & COMMERCES

+10 000 offres disponibles

VANEAU PATRIMOINE

Dispositifs de défiscalisation,
SCPI, Assurances Vie

VANEAU DIGITAL NEUF

La plate-forme digitale 100%
immobilier neuf

COURTAGE CRÉDITS

Exell Crédit immobiliers
Assurances emprunteurs

GESTION LOCATIVE

GTF, plus de 7 000 lots gérés à
Paris

140 collaborateurs

1200 signatures par an

1000 immeubles par an

2.5 milliards d'actifs gérés