

# SABLON : SUPERBE APPARTEMENT 2 CHAMBRES ENTIÈREMENT NEUF

2 200 €

Ref 7707271

Bruxelles - Appartement 80 m<sup>2</sup>

**VANEAU  
LECOBEL**  
Real Estate Brussels



## A propos de ce bien

Situé dans le très prisé quartier du Sablon, splendide appartement entièrement rénové en 2026 avec des matériaux de haut standing d'une superficie totale de  $\pm 80$  m<sup>2</sup> dans un charmant immeuble. Il se compose d'un lumineux séjour ( $\pm 27$  m<sup>2</sup>), d'une spacieuse cuisine équipée ( $\pm 17$  m<sup>2</sup>) avec un plan de travail et un sol en travertin massif, de 2 belles chambres ( $\pm 12$  m<sup>2</sup> et  $\pm 11$  m<sup>2</sup>), d'1 salle de douche élégante et d'un WC invités. Cet appartement bénéficie d'une remarquable hauteur sous plafond ( $\pm 3,70$  m), d'un éclairage réglable dans toutes les pièces, de nouveaux châssis, d'un système 2 en 1 climatisation et chauffage, d'un revêtement de sol en chêne massif et d'une isolation phonique renforcée (sol et plafond). Possibilité de louer l'appartement meublé (+150 €). Charges : 40 €/mois (Forfait pour le nettoyage et l'éclairage des parties communes). PEB D. Disponible à partir du 1 juillet. A découvrir au plus vite chez Vaneau Lecobel !!

VANEAU LECOBEL  
BRUXELLES EST  
200 , Rue Belliard - 1000  
Bruxelles  
T +32 2 669 70 90  
✉ [est@vaneau-lecobel.be](mailto:est@vaneau-lecobel.be)

**Référence :** 7707271

**Prix :** 2 200 €

**Surface :** 80 m<sup>2</sup>

**Chambre(s) :** 2

**Etage :** 1

**Salle(s) de bain :** 1

**Salle(s) d'eau :** 1

**Jardin :** Oui

**Charges :** 40 €

**Disponibilité :** 01/07/2026 -  
12:00

# SABLON : SUPERBE APPARTEMENT 2 CHAMBRES ENTIÈREMENT NEUF

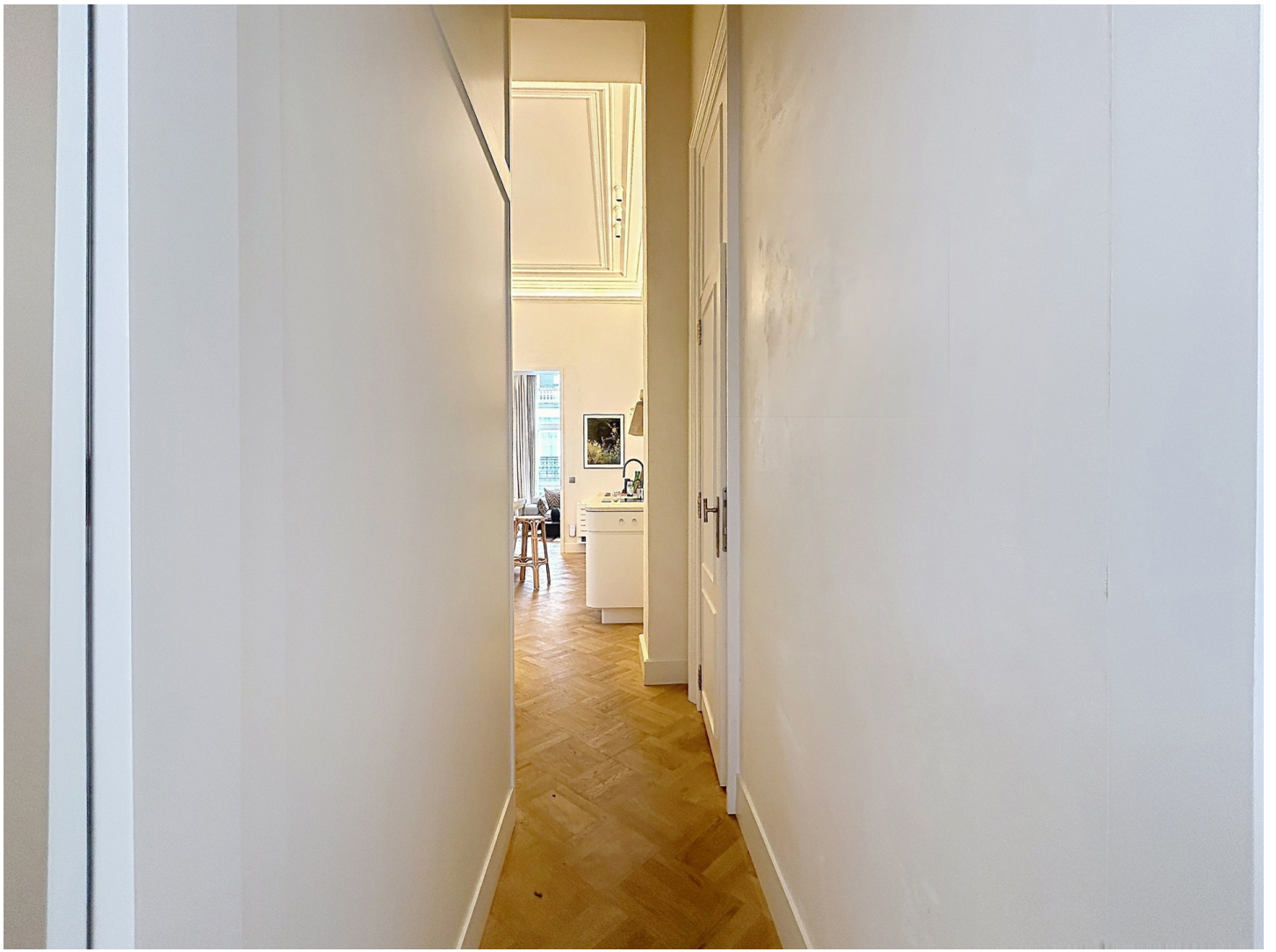
2 200 €

Ref 7707271

Bruxelles - Appartement 80 m<sup>2</sup>

**VANEAU  
LECOBEL**  
Real Estate Brussels





# SABLON : SUPERBE APPARTEMENT 2 CHAMBRES ENTIÈREMENT NEUF

2 200 €

Ref 7707271

Bruxelles - Appartement 80 m<sup>2</sup>

**VANEAU  
LECOBEL**  
Real Estate Brussels





## **VANEAU**

Immobilier de prestige depuis  
1972

### **VANEAU LOCATION**

Une équipe dédiée à Paris,  
Neuilly et Boulogne

### **VANEAU VIAGER**

30 ans d'expérience en vente  
viagère

# **VANEAU C'EST AUSSI**

### **VANEAU BUREAUX & COMMERCES**

+10 000 offres disponibles

### **VANEAU PATRIMOINE**

Dispositifs de défiscalisation,  
SCPI, Assurances Vie

### **VANEAU DIGITAL NEUF**

La plate-forme digitale 100%  
immobilier neuf

### **COURTAGE CRÉDITS**

Exell Crédit immobiliers  
Assurances emprunteurs

### **GESTION LOCATIVE**

GTF, plus de 7 000 lots gérés à  
Paris

**140 collaborateurs**

**1200 signatures par an**

**1000 immeubles par an**

**2.5 milliards d'actifs gérés**