

# LOUISE / BD DE WATERLOO : BEAU BUREAU RÉNOVÉ

2 250 €

Ref 7700741

Bruxelles - Bureaux et commerces 130 m<sup>2</sup>

**VANEAU  
LECOBEL**  
Real Estate Brussels



## A propos de ce bien

Proche de la Place Poelaert sur le Boulevard de Waterloo, bel espace de bureau remis à neuf d'une superficie totale de  $\pm 130$  m<sup>2</sup> au rez-de-chaussée arrière d'un immeuble mixte. Il se compose d'un spacieux hall d'entrée, d'un vaste espace bureau ou polyvalent ( $\pm 68$  m<sup>2</sup>) et d'un WC séparé. Belle cour privative. Possibilité d'exercer une activité libérale. Charges : 150 €/mois (Provision pour le chauffage, l'eau chaude et l'entretien des parties communes). Précompte immobilier à charge du locataire. À découvrir au plus vite chez Vaneau Lecobel !!

VANEAU LECOBEL

BRUXELLES EST

200, Rue Belliard - 1000

Bruxelles

T +32 2 669 70 90

✉ [est@vaneau-lecobel.be](mailto:est@vaneau-lecobel.be)

**Référence :** 7700741

**Prix :** 2 250 €

**Surface :** 130 m<sup>2</sup>

**Etage :** 0

**Ascenseur :** Oui

**Charges :** 150 €

# LOUISE / BD DE WATERLOO : BEAU BUREAU RÉNOVÉ

2 250 €

Ref 7700741

Bruxelles - Bureaux et commerces 130 m<sup>2</sup>

**VANEAU  
LECOBEL**  
Real Estate Brussels





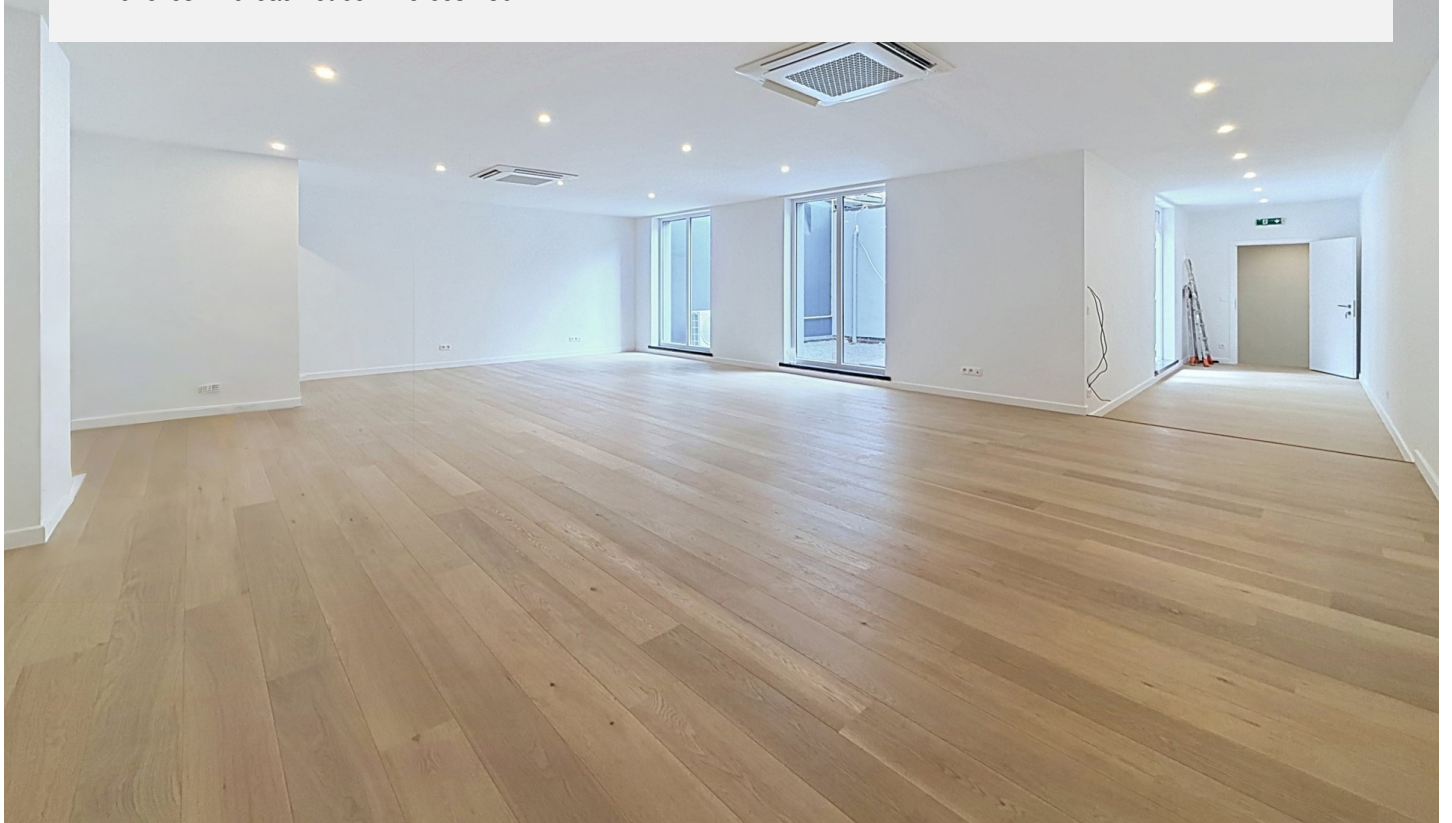
# LOUISE / BD DE WATERLOO : BEAU BUREAU RÉNOVÉ

2 250 €

Ref 7700741

Bruxelles - Bureaux et commerces 130 m<sup>2</sup>

**VANEAU  
LECOBEL**  
Real Estate Brussels





## **VANEAU**

Immobilier de prestige depuis  
1972

### **VANEAU LOCATION**

Une équipe dédiée à Paris,  
Neuilly et Boulogne

### **VANEAU VIAGER**

30 ans d'expérience en vente  
viagère

# **VANEAU**

## **C'EST AUSSI**

### **VANEAU BUREAUX & COMMERCES**

+10 000 offres disponibles

### **VANEAU PATRIMOINE**

Dispositifs de défiscalisation,  
SCPI, Assurances Vie

### **VANEAU DIGITAL NEUF**

La plate-forme digitale 100%  
immobilier neuf

### **COURTAGE CRÉDITS**

Exell Crédit immobiliers  
Assurances emprunteurs

### **GESTION LOCATIVE**

GTF, plus de 7 000 lots gérés à  
Paris

**140 collaborateurs**

**1200 signatures par an**

**1000 immeubles par an**

**2.5 milliards d'actifs gérés**