

# PROJET DE STANDING ANTHEA VUE SUR LE VAL DUCHESSE!

650 000 €

Ref 7677575

Auderghem - Appartement 108 m<sup>2</sup>

**VANEAU  
LECOBEL**  
Real Estate Brussels



## A propos de ce bien

Vaneau Lecobel vous propose ce magnifique appartement neuf 2 chambres d'une surface de +- 108m<sup>2</sup> au 1er étage du nouveau projet Anthea. Idéalement situé au cœur de l'environnement verdoyant de la vallée de la Woluwe, l'appartement se présente comme suit : Hall d'entrée avec vestiaire et wc invités, buanderie, lumineux séjour/ salle à manger d'une superficie de +- 39m<sup>2</sup> avec cuisine ouverte entièrement équipée, terrasse de +- 21m<sup>2</sup>. Le hall de nuit dessert les 2 chambres d'une superficie de +-17m<sup>2</sup> et +- 10m<sup>2</sup> dotée chacune d'une salle de bains. Les matériaux ont été choisis avec soins permettant un niveau de performance énergétique élevé, avec notamment du triple vitrage, un système de ventilation double flux individuelle, pompes à chaleur air-eau, et un système de chauffage par le sol. Des places de parking, boxes et caves sont disponibles en supplément. Livraison fin 2026. Vente sous le régime TVA. N'hésitez pas à nous contacter pour de plus amples informations au 02/669.21.70 ou par e-mail à l'adresse [promotion@vaneau-lecobel.be](mailto:promotion@vaneau-lecobel.be)

VANEAU LECOBEL VENTE

NEUF

10B, Place Georges

Brugmann 1050 Ixelles

T +32 2 669 21 70

✉ [promotion@lecobel.be](mailto:promotion@lecobel.be)

**Référence :** 7677575

**Prix :** 650 000 €

**Surface :** 108 m<sup>2</sup>

**Chambre(s) :** 2

**Etage :** 1

**Salle(s) de bain :** 2

**Cave :** Oui

**Ascenseur :** Oui

**Disponib** 01/10/2026 -

**ilité :** 12:00

# PROJET DE STANDING ANTHEA VUE SUR LE VAL DUCHESSÉ!

650 000 €

Ref 7677575

Auderghem - Appartement 108 m<sup>2</sup>

**VANEAU  
LECOBEL**  
Real Estate Brussels





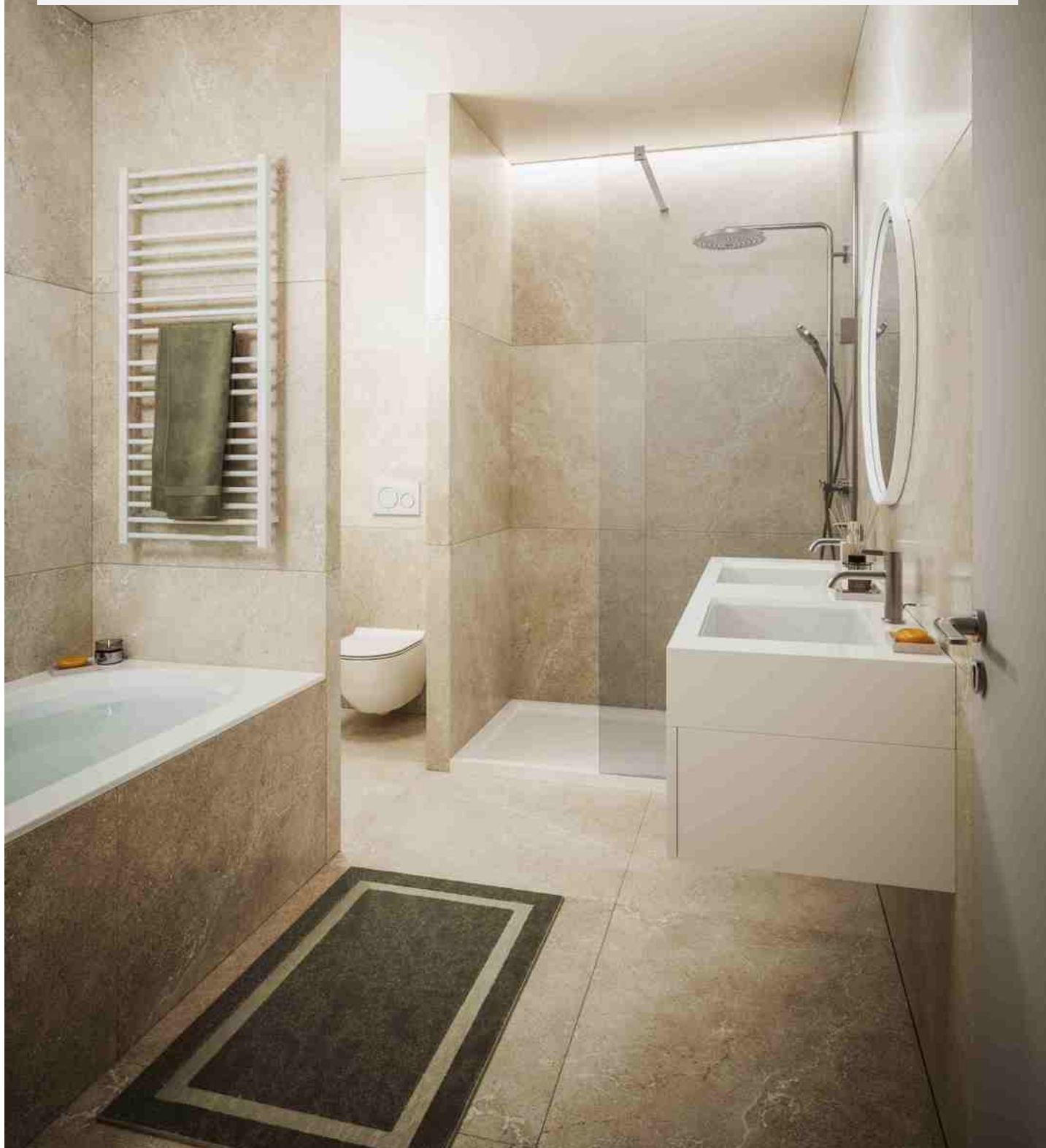
# PROJET DE STANDING ANTHEA VUE SUR LE VAL DUCHESSÉ!

650 000 €

Ref 7677575

Auderghem - Appartement 108 m<sup>2</sup>

**VANEAU  
LECOBEL**  
Real Estate Brussels





## **VANEAU**

Immobilier de prestige depuis  
1972

### **VANEAU LOCATION**

Une équipe dédiée à Paris,  
Neuilly et Boulogne

### **VANEAU VIAGER**

30 ans d'expérience en vente  
viagère

# **VANEAU**

## **C'EST AUSSI**

### **VANEAU BUREAUX & COMMERCES**

+10 000 offres disponibles

### **VANEAU PATRIMOINE**

Dispositifs de défiscalisation,  
SCPI, Assurances Vie

### **VANEAU DIGITAL NEUF**

La plate-forme digitale 100%  
immobilier neuf

### **COURTAGE CRÉDITS**

Exell Crédit immobiliers  
Assurances emprunteurs

### **GESTION LOCATIVE**

GTF, plus de 7 000 lots gérés à  
Paris

**140 collaborateurs**

**1200 signatures par an**

**1000 immeubles par an**

**2.5 milliards d'actifs gérés**