

# PROJET DE STANDING ANTHEA VUE SUR LE VAL DUCHESSE!

565 000 €

Ref 7677390

Auderghem - Appartement 94 m<sup>2</sup>

**VANEAU  
LECOBEL**  
Real Estate Brussels



## A propos de ce bien

Vaneau Lecobel vous propose ce magnifique appartement neuf 2 chambres d'une surface de +/- 95m<sup>2</sup> au 3ème étage du nouveau projet Anthea. Idéalement situé au cœur de l'environnement verdoyant de la vallée de la Woluwe, l'appartement se présente comme suit : Hall d'entrée avec vestiaire, wc invités, lumineux séjour/ salle à manger d'une superficie de +/- 35m<sup>2</sup> avec cuisine ouverte entièrement équipée de +/- 6m<sup>2</sup>, terrasse de +/- 17m<sup>2</sup>. Le hall dessert une chambre (+/- 14m<sup>2</sup>), une chambre de +/- 10m<sup>2</sup> ainsi qu'une salle de bains de +/- 5m<sup>2</sup>. Les deux chambres ont un accès une terrasse de +/- 7m<sup>2</sup>. Les matériaux ont été choisis avec soins permettant un niveau de performance énergétique élevé, avec notamment du triple vitrage, un système de ventilation double flux individuelle, pompes à chaleur air-eau, et un système de chauffage par le sol. Des places de parking, boxes et caves sont disponibles en supplément. Livraison fin 2026. Vente sous le régime TVA. N'hésitez pas à nous

VANEAU LECOBEL VENTE  
NEUF

10B, Place Georges  
Brugmann 1050 Ixelles  
T +32 2 669 21 70

✉ [promotion@lecobel.be](mailto:promotion@lecobel.be)

**Référence :** 7677390

**Prix :** 565 000 €

**Surface :** 94 m<sup>2</sup>

**Chambre(s) :** 2

**Etage :** 3

contacter pour de plus amples informations au 02/669.21.70 ou par e-mail à l'adresse [promotion@vaneau-lecobel.be](mailto:promotion@vaneau-lecobel.be)

**Salle(s) de bain :** 1

---

**Ascenseur :** Oui

---

**Disponib** 01/10/2026 -

**ilité :** 12:00

# PROJET DE STANDING ANTHEA VUE SUR LE VAL DUCHESSÉ!

565 000 €

Ref 7677390

Auderghem - Appartement 94 m<sup>2</sup>

**VANEAU  
LECOBEL**  
Real Estate Brussels





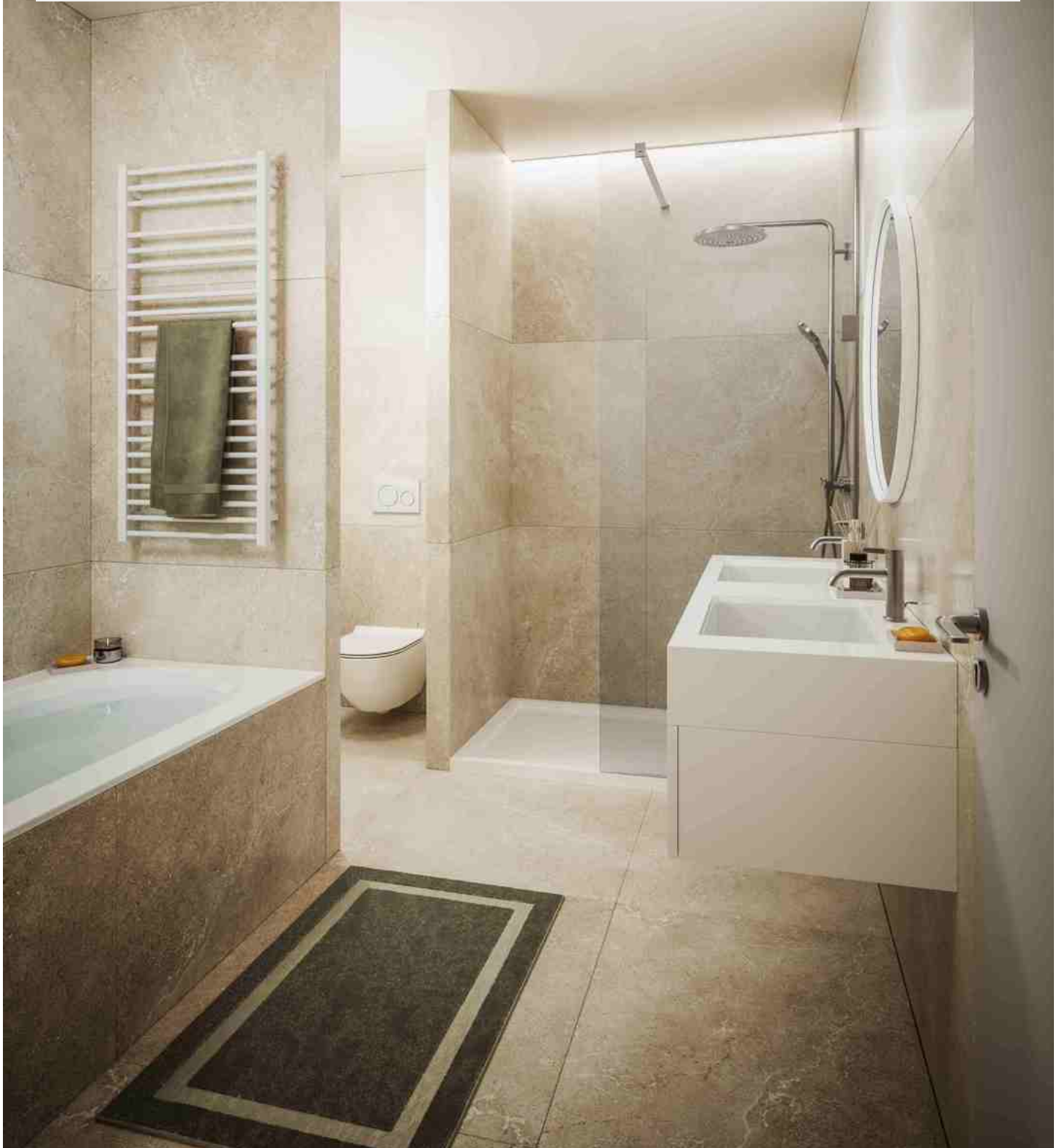
# PROJET DE STANDING ANTHEA VUE SUR LE VAL DUCHESSÉ!

565 000 €

Ref 7677390

Auderghem - Appartement 94 m<sup>2</sup>

**VANEAU  
LECOBEL**  
Real Estate Brussels





## **VANEAU**

Immobilier de prestige depuis  
1972

### **VANEAU LOCATION**

Une équipe dédiée à Paris,  
Neuilly et Boulogne

### **VANEAU VIAGER**

30 ans d'expérience en vente  
viagère

# **VANEAU**

## **C'EST AUSSI**

### **VANEAU BUREAUX & COMMERCES**

+10 000 offres disponibles

### **VANEAU PATRIMOINE**

Dispositifs de défiscalisation,  
SCPI, Assurances Vie

### **VANEAU DIGITAL NEUF**

La plate-forme digitale 100%  
immobilier neuf

### **COURTAGE CRÉDITS**

Exell Crédit immobiliers  
Assurances emprunteurs

### **GESTION LOCATIVE**

GTF, plus de 7 000 lots gérés à  
Paris

**140 collaborateurs**

**1200 signatures par an**

**1000 immeubles par an**

**2.5 milliards d'actifs gérés**