

# MOLIÈRE : BEL APPARTEMENT 1 CHAMBRE + ESPACE POLYVALENT

1 200 €

Ref 7668157

Forest - Appartement 77 m<sup>2</sup>

**VANEAU  
LECOBEL**  
Real Estate Brussels



## A propos de ce bien

Au croisement entre l'Avenue Molière et l'Avenue Brugmann, bel appartement remis à neuf d'une superficie totale de  $\pm 77$  m<sup>2</sup> dans un immeuble résidentiel. Il se compose d'un hall d'entrée avec un vestiaire et un WC séparé, d'un lumineux séjour/salle à manger ( $\pm 25$  m<sup>2</sup>), d'une cuisine équipée, d'1 belle chambre ( $\pm 15$  m<sup>2</sup>), d'1 bureau ( $\pm 13$  m<sup>2</sup>) et d'une salle de douche avec un espace buanderie. Box de garage fermé + un emplacement de parking extérieur en supplément (150 €/mois). L'appartement dispose d'une porte blindée, de châssis double vitrage, de parquet et d'une nouvelle isolation. Charges : 150 €/mois (Provision pour le chauffage, l'eau chaude et l'entretien des parties communes). PEB D. A découvrir au plus vite chez Vaneau Lecobel !!

VANEAU LECOBEL

LOCATION

Place Georges Brugmann,  
10B 1050 Ixelles

T +32 2 340 72 85

✉ [rent@vaneau-lecobel.be](mailto:rent@vaneau-lecobel.be)

**Référence :** 7668157

**Prix :** 1 200 €

**Surface :** 77 m<sup>2</sup>

**Chambre(s) :** 1

**Etage :** 4

**Salle(s) de bain :** 1

**Salle(s) d'eau :** 1

**Ascenseur :** Oui

**Charges :** 150 €

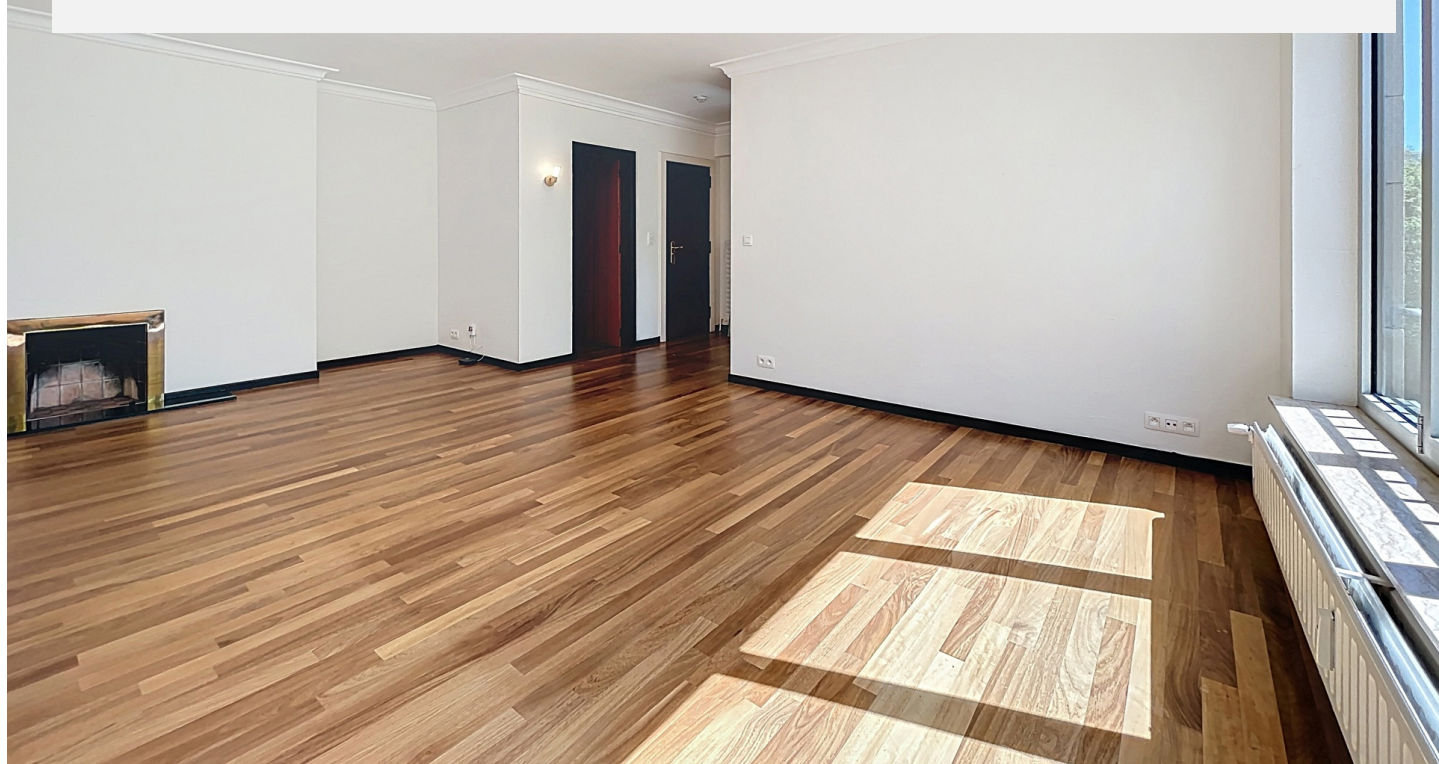
# MOLIÈRE : BEL APPARTEMENT 1 CHAMBRE + ESPACE POLYVALENT

1 200 €

Ref 7668157

Forest - Appartement 77 m<sup>2</sup>

**VANEAU  
LECOBEL**  
Real Estate Brussels





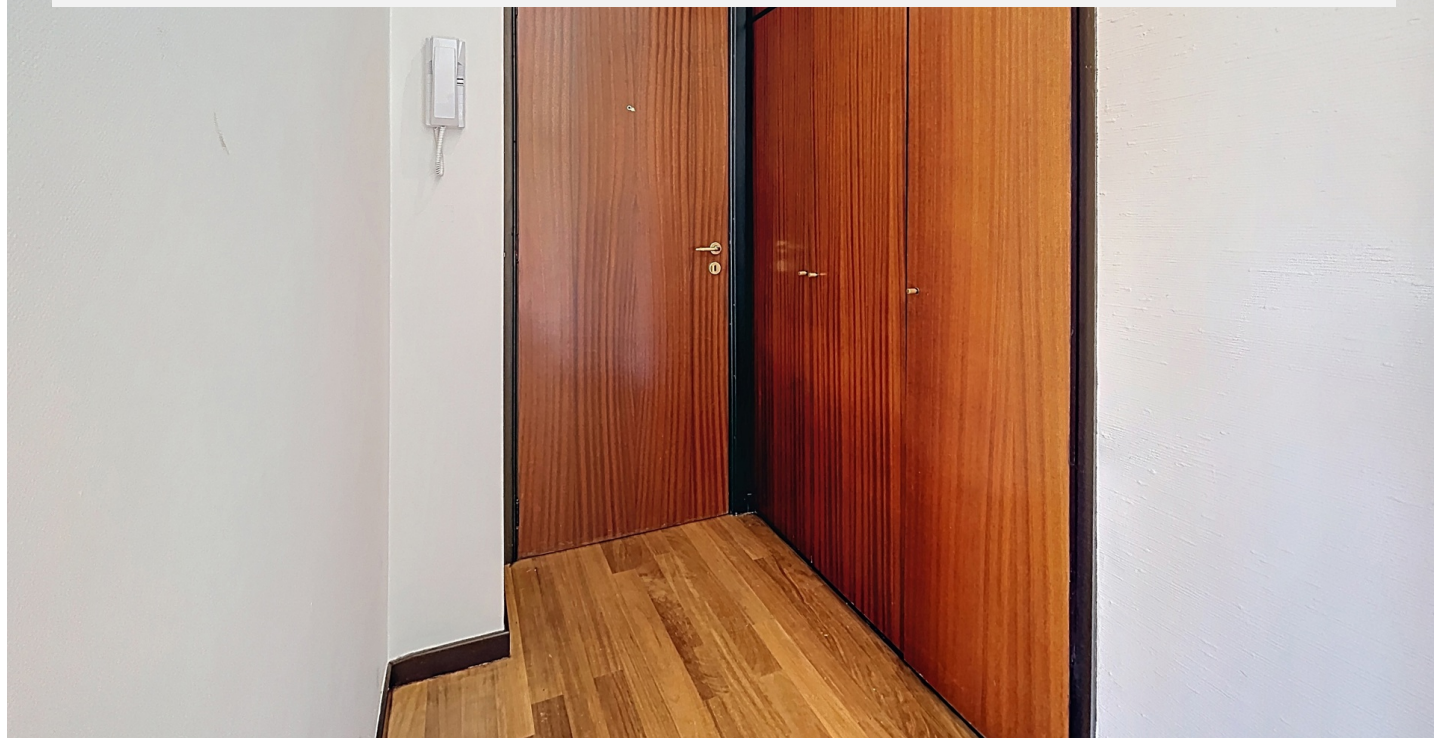
# MOLIÈRE : BEL APPARTEMENT 1 CHAMBRE + ESPACE POLYVALENT

1 200 €

Ref 7668157

Forest - Appartement 77 m<sup>2</sup>

**VANEAU  
LECOBEL**  
Real Estate Brussels





## **VANEAU**

Immobilier de prestige depuis  
1972

### **VANEAU LOCATION**

Une équipe dédiée à Paris,  
Neuilly et Boulogne

### **VANEAU VIAGER**

30 ans d'expérience en vente  
viagère

# **VANEAU C'EST AUSSI**

### **VANEAU BUREAUX & COMMERCES**

+10 000 offres disponibles

### **VANEAU PATRIMOINE**

Dispositifs de défiscalisation,  
SCPI, Assurances Vie

### **VANEAU DIGITAL NEUF**

La plate-forme digitale 100%  
immobilier neuf

### **COURTAGE CRÉDITS**

Exell Crédit immobiliers  
Assurances emprunteurs

### **GESTION LOCATIVE**

GTF, plus de 7 000 lots gérés à  
Paris

**140 collaborateurs**

**1200 signatures par an**

**1000 immeubles par an**

**2.5 milliards d'actifs gérés**