

# COTTAGES : JOLIE MAISON 6 CH. + TERRASSES ET JARDIN

3 250 €

Ref 7648397

Uccle - Maison 262 m<sup>2</sup>

**VANEAU  
LECOBEL**  
Real Estate Brussels



## A propos de ce bien

Proche de l'avenue Coghén et de l'avenue Messidor, superbe maison moderne d'une superficie totale de  $\pm 262$  m<sup>2</sup> dans une nouvelle résidence. Elle se compose d'un hall d'entrée avec un watercloset, d'un vaste séjour avec une cuisine américaine super équipée, de 5 belles chambres ( $\pm 17,70$  m<sup>2</sup>,  $\pm 16,30$  m<sup>2</sup>,  $\pm 15,60$  m<sup>2</sup>,  $\pm 14,70$  m<sup>2</sup> et  $\pm 10,20$  m<sup>2</sup>), d'un espace profession libérale ou sixième chambre ( $\pm 15,60$  m<sup>2</sup>), de 3 salles d'eau (1 salle de bains et douche, 1 salle de bains et 1 salle de douche). Beau jardin et une superbe terrasse avec une vue panoramique. Cave et un emplacement de parking inclus. Matériaux de qualité, chaudière individuelle au gaz et système de ventilation double flux. Charges : 240 € /mois (Provision pour l'entretien des parties communes et du jardin, l'assurance abandon de recours et entretien du système double flux). PEB B. A découvrir en exclusivité chez Vaneau Lecobel !!

VANEAU LECOBEL

LOCATION

Place Georges Brugmann,

10B 1050 Ixelles

T +32 2 340 72 85

✉ [rent@vaneau-lecobel.be](mailto:rent@vaneau-lecobel.be)

**Référence :** 7648397

**Prix :** 3 250 €

**Surface :** 262 m<sup>2</sup>

**Chambre(s) :** 6

**Salle(s) de bain :** 3

**Salle(s) d'eau :** 1

**Jardin :** Oui

**Cave :** Oui

**Parking(s) :** 1

**Terrasse :** Oui

**Charges :** 240 €

**Disponibilité :** 01/08/2026 -  
12:00

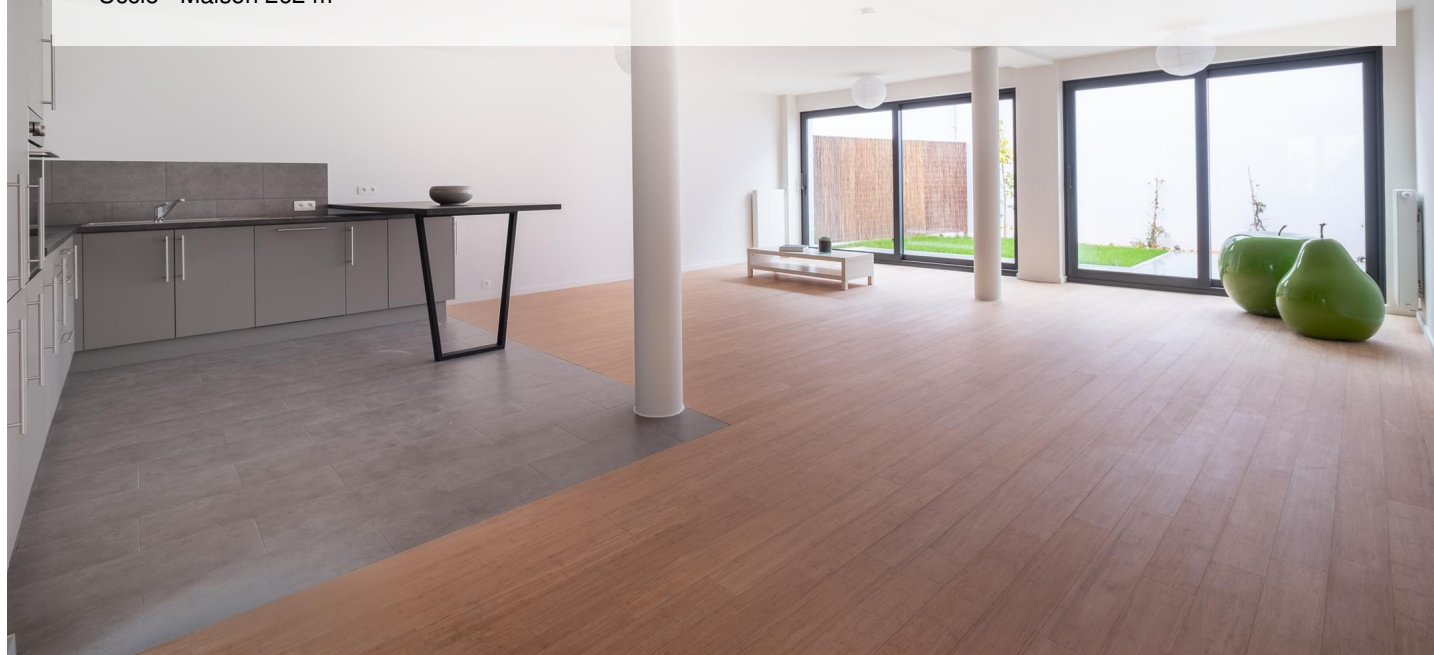
# COTTAGES : JOLIE MAISON 6 CH. + TERRASSES ET JARDIN

3 250 €

Ref 7648397

Uccle - Maison 262 m<sup>2</sup>

**VANEAU  
LECOBEL**  
Real Estate Brussels



# COTTAGES : JOLIE MAISON 6 CH. + TERRASSES ET JARDIN

3 250 €

Ref 7648397

Uccle - Maison 262 m<sup>2</sup>

**VANEAU  
LECOBEL**  
Real Estate Brussels



## **VANEAU**

Immobilier de prestige depuis  
1972

### **VANEAU LOCATION**

Une équipe dédiée à Paris,  
Neuilly et Boulogne

### **VANEAU VIAGER**

30 ans d'expérience en vente  
viagère

# **VANEAU**

## **C'EST AUSSI**

### **VANEAU BUREAUX & COMMERCES**

+10 000 offres disponibles

### **VANEAU PATRIMOINE**

Dispositifs de défiscalisation,  
SCPI, Assurances Vie

### **VANEAU DIGITAL NEUF**

La plate-forme digitale 100%  
immobilier neuf

### **COURTAGE CRÉDITS**

Exell Crédit immobiliers  
Assurances emprunteurs

### **GESTION LOCATIVE**

GTF, plus de 7 000 lots gérés à  
Paris

**140 collaborateurs**

**1200 signatures par an**

**1000 immeubles par an**

**2.5 milliards d'actifs gérés**