

BRUGMANN/HÉRO : BEL ESPACE DE BUREAUX

3 920 €

Ref 7639145

Uccle - Bureaux et commerces 242 m²

**VANEAU
LECOBEL**
Real Estate Brussels



A propos de ce bien

Sur l'Avenue Brugmann proche du Square de Héros, magnifique espace de bureaux d'une superficie totale de \pm 242 m² dans une ancienne maison de Maître. Il se compose d'un hall d'entrée, d'un bel espace de bureau de type 3 pièces en enfilade (\pm 66 m²), de 2 cuisines super équipées, de 2 salles de bains, d'1 salle de douche et d'un WC. Deux emplacements de parking extérieur disponibles. Caves communes. Belle hauteur sous plafond et matériaux de qualité. Charges : 390 €/mois (Forfait pour l'entretien des parties communes). Précompte immobilier à charge du locataire. A découvrir au plus vite !!

VANEAU LECOBEL

LOCATION

Place Georges Brugmann,
10B 1050 Ixelles

T +32 2 340 72 85

✉ rent@vaneau-lecobel.be

Référence : 7639145

Prix : 3 920 €

Surface : 242 m²

Etage : 0

Parking(s) : 1

Charges : 390 €

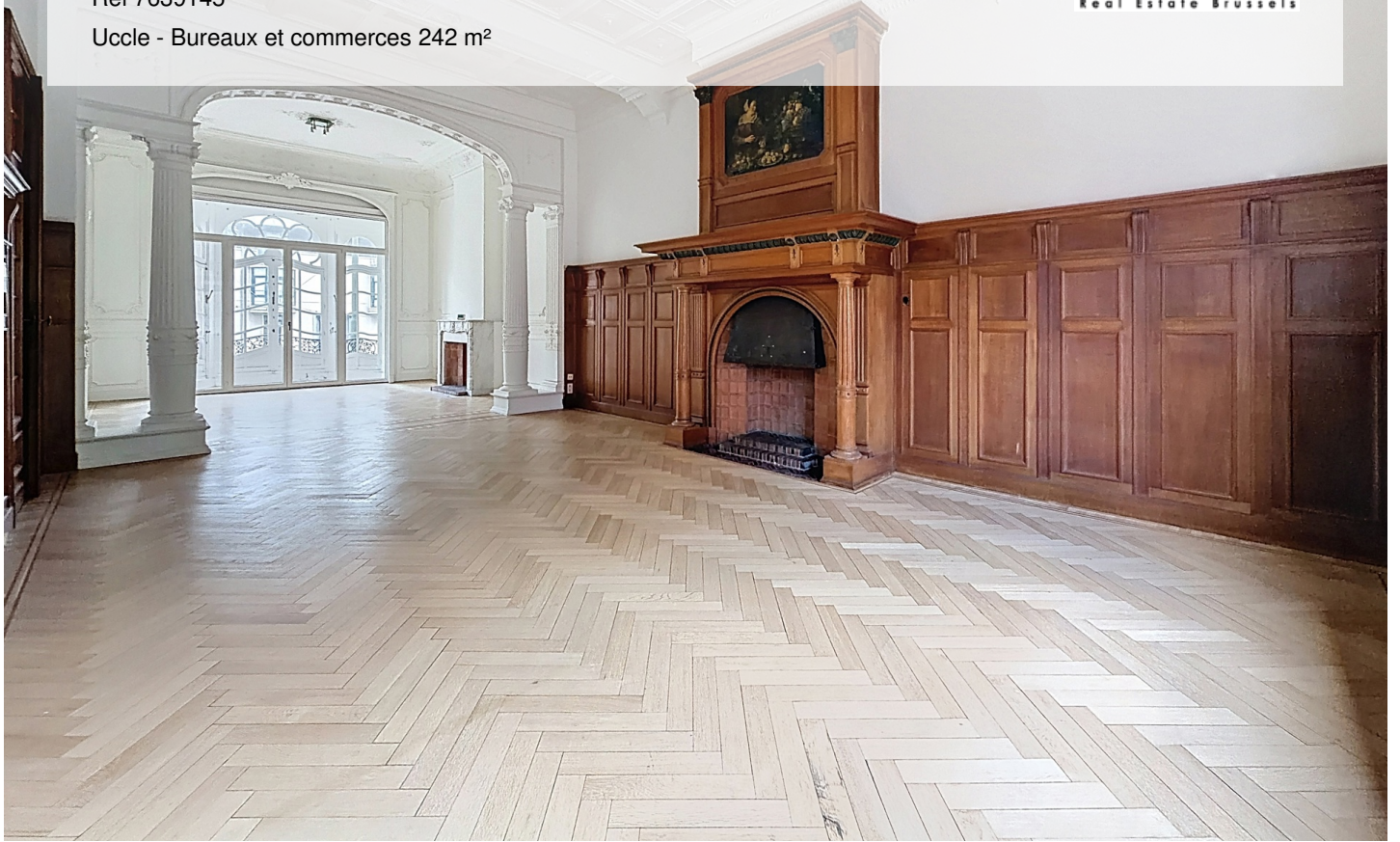
BRUGMANN/HÉRO : BEL ESPACE DE BUREAUX

3 920 €

Ref 7639145

Uccle - Bureaux et commerces 242 m²

**VANEAU
LECOBEL**
Real Estate Brussels





BRUGMANN/HÉRO : BEL ESPACE DE BUREAUX

3 920 €

Ref 7639145

Uccle - Bureaux et commerces 242 m²

**VANEAU
LECOBEL**
Real Estate Brussels





VANEAU

Immobilier de prestige depuis
1972

VANEAU LOCATION

Une équipe dédiée à Paris,
Neuilly et Boulogne

VANEAU VIAGER

30 ans d'expérience en vente
viagère

VANEAU

C'EST AUSSI

VANEAU BUREAUX & COMMERCES

+10 000 offres disponibles

VANEAU PATRIMOINE

Dispositifs de défiscalisation,
SCPI, Assurances Vie

VANEAU DIGITAL NEUF

La plate-forme digitale 100%
immobilier neuf

COURTAGE CRÉDITS

Exell Crédit immobiliers
Assurances emprunteurs

GESTION LOCATIVE

GTF, plus de 7 000 lots gérés à
Paris

140 collaborateurs

1200 signatures par an

1000 immeubles par an

2.5 milliards d'actifs gérés