

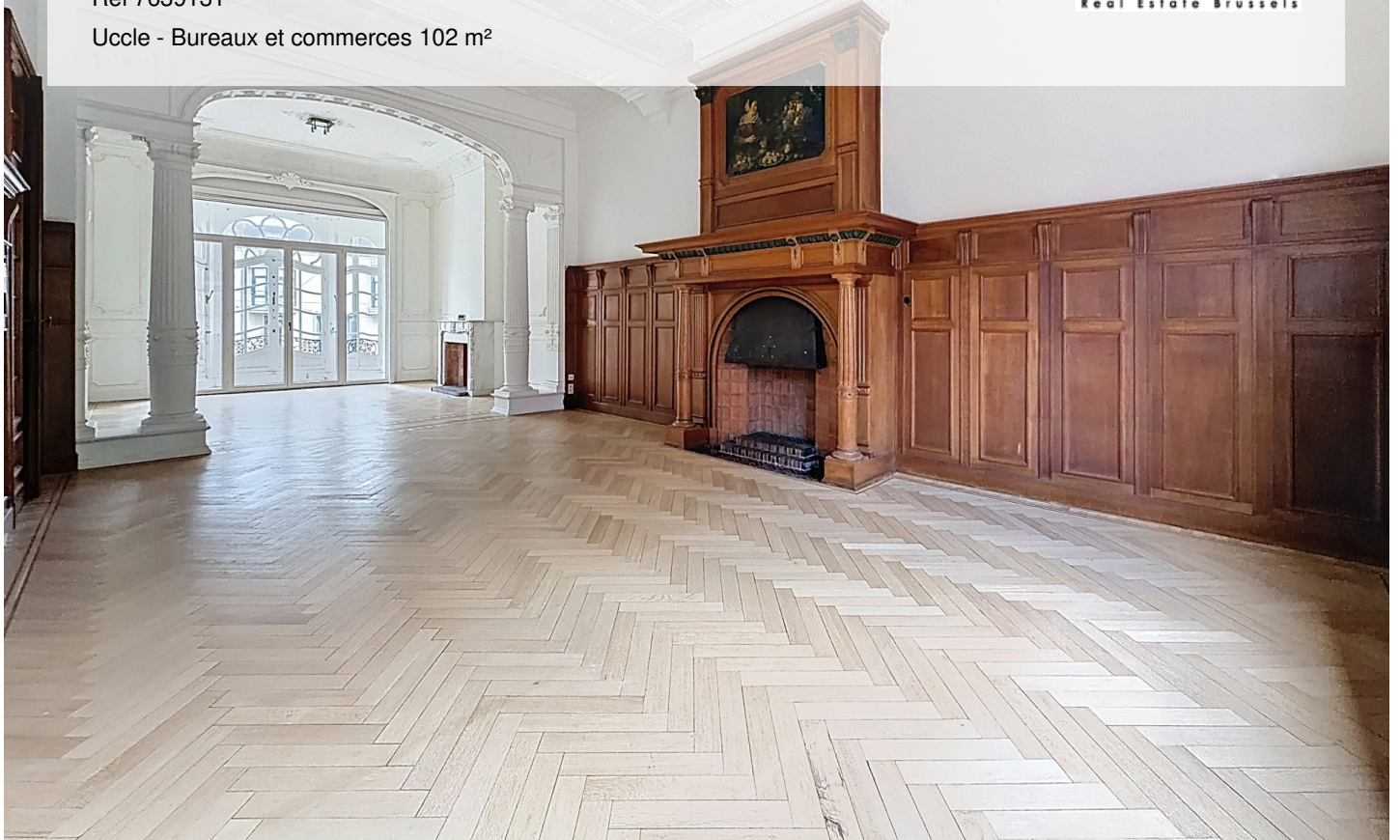
# BRUGMANN/HÉRO : BEL ESPACE DE BUREAUX

2 070 €

Ref 7639131

Uccle - Bureaux et commerces 102 m<sup>2</sup>

**VANEAU  
LECOBEL**  
Real Estate Brussels



## A propos de ce bien

Sur l'Avenue Brugmann proche du Square de Héros, magnifique espace de bureaux d'une superficie totale de  $\pm$  102 m<sup>2</sup> dans une ancienne maison de Maître. Il se compose d'un hall d'entrée, d'un bel espace de bureau de type 3 pièces en enfilade, d'une cuisine super équipée, d'une salle de bains et d'un WC. Un emplacement de parking extérieur disponible. Caves communes. Belle hauteur sous plafond et matériaux de qualité. Charges : 195 €/mois (Forfait pour l'entretien des parties communes). Précompte immobilier à charge du locataire. A découvrir au plus vite !!

VANEAU LECOBEL

LOCATION

Place Georges Brugmann,  
10B 1050 Ixelles

T +32 2 340 72 85

✉ [rent@vaneau-lecobel.be](mailto:rent@vaneau-lecobel.be)

**Référence :** 7639131

**Prix :** 2 070 €

**Surface :** 102 m<sup>2</sup>

**Etage :** 1

**Parking(s) :** 1

**Charges :** 195 €

# BRUGMANN/HÉRO : BEL ESPACE DE BUREAUX

2 070 €

Ref 7639131

Uccle - Bureaux et commerces 102 m<sup>2</sup>

**VANEAU  
LECOBEL**  
Real Estate Brussels





## BRUGMANN/HÉRO : BEL ESPACE DE BUREAUX

2 070 €

Ref 7639131

Uccle - Bureaux et commerces 102 m<sup>2</sup>

**VANEAU  
LECOBEL**  
Real Estate Brussels





## **VANEAU**

Immobilier de prestige depuis  
1972

### **VANEAU LOCATION**

Une équipe dédiée à Paris,  
Neuilly et Boulogne

### **VANEAU VIAGER**

30 ans d'expérience en vente  
viagère

# **VANEAU C'EST AUSSI**

### **VANEAU BUREAUX & COMMERCES**

+10 000 offres disponibles

### **VANEAU PATRIMOINE**

Dispositifs de défiscalisation,  
SCPI, Assurances Vie

### **VANEAU DIGITAL NEUF**

La plate-forme digitale 100%  
immobilier neuf

### **COURTAGE CRÉDITS**

Exell Crédit immobiliers  
Assurances emprunteurs

### **GESTION LOCATIVE**

GTF, plus de 7 000 lots gérés à  
Paris

**140 collaborateurs**

**1200 signatures par an**

**1000 immeubles par an**

**2.5 milliards d'actifs gérés**