

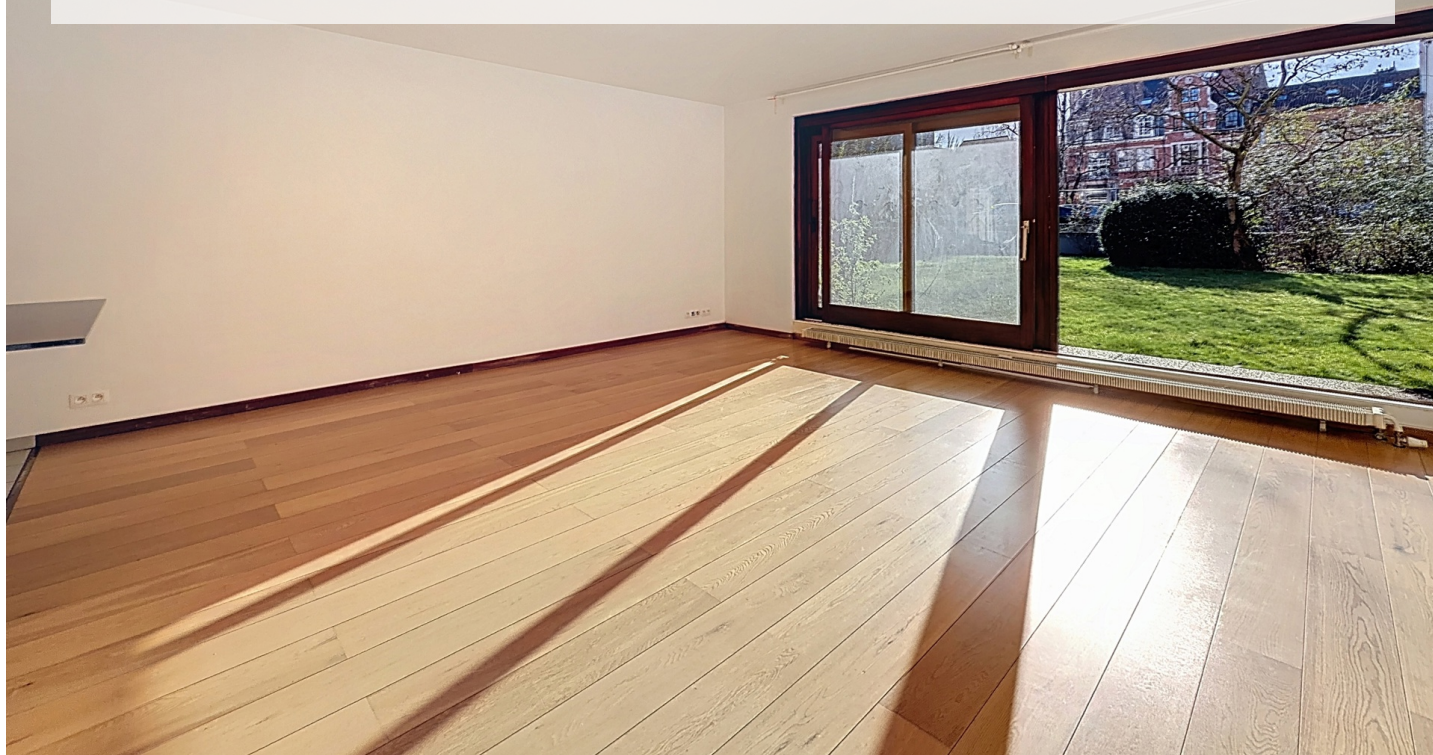
# PARC BRUGMANN: BEL APPARTEMENT 2 CHAMBRES AVEC JARDIN COMMUN

450 000 €

Ref 7587911

Uccle - Appartement 96 m<sup>2</sup>

**VANEAU  
LECOBEL**  
Real Estate Brussels



## A propos de ce bien

Idéalement situé dans le quartier Messidor et en face du Parc Brugmann, superbe appartement d'une superficie totale de  $\pm 96$  m<sup>2</sup> dans un immeuble résidentiel. Il se compose d'un hall d'entrée, d'un grand et lumineux séjour ( $\pm 30$  m<sup>2</sup>), d'une cuisine ouverte super équipée ( $\pm 8$  m<sup>2</sup>), de 2 chambres ( $\pm 15$  m<sup>2</sup> et  $\pm 9$  m<sup>2</sup>) et d'une salle de bains. Terrasse ( $\pm 8$  m<sup>2</sup>) orientée Sud-Ouest donnant sur la verdure. Cave et un emplacement de parking inclus, double vitrage, porte blindée. PEB C. A ne pas manquer !

VANEAU LECOBEL  
BRUXELLES SUD  
place G. Brugmann 10B 1050  
Ixelles  
T +32 2 346 33 55  
✉ [lecobel@vaneau-  
lecobel.be](mailto:lecobel@vaneau-lecobel.be)

**Référence :** 7587911

**Prix :** 450 000 €

**Surface :** 96 m<sup>2</sup>

**Chambre(s) :** 2

**Etage :** 1

**Salle(s) de bain :** 1

**Jardin :** Oui

**Cave :** Oui

**Ascenseur :** Oui

**Parking(s) :** 1

**Terrasse :** Oui



# PARC BRUGMANN: BEL APPARTEMENT 2 CHAMBRES AVEC JARDIN COMMUN

450 000 €

Ref 7587911

Uccle - Appartement 96 m<sup>2</sup>

**VANEAU  
LECOBEL**  
Real Estate Brussels





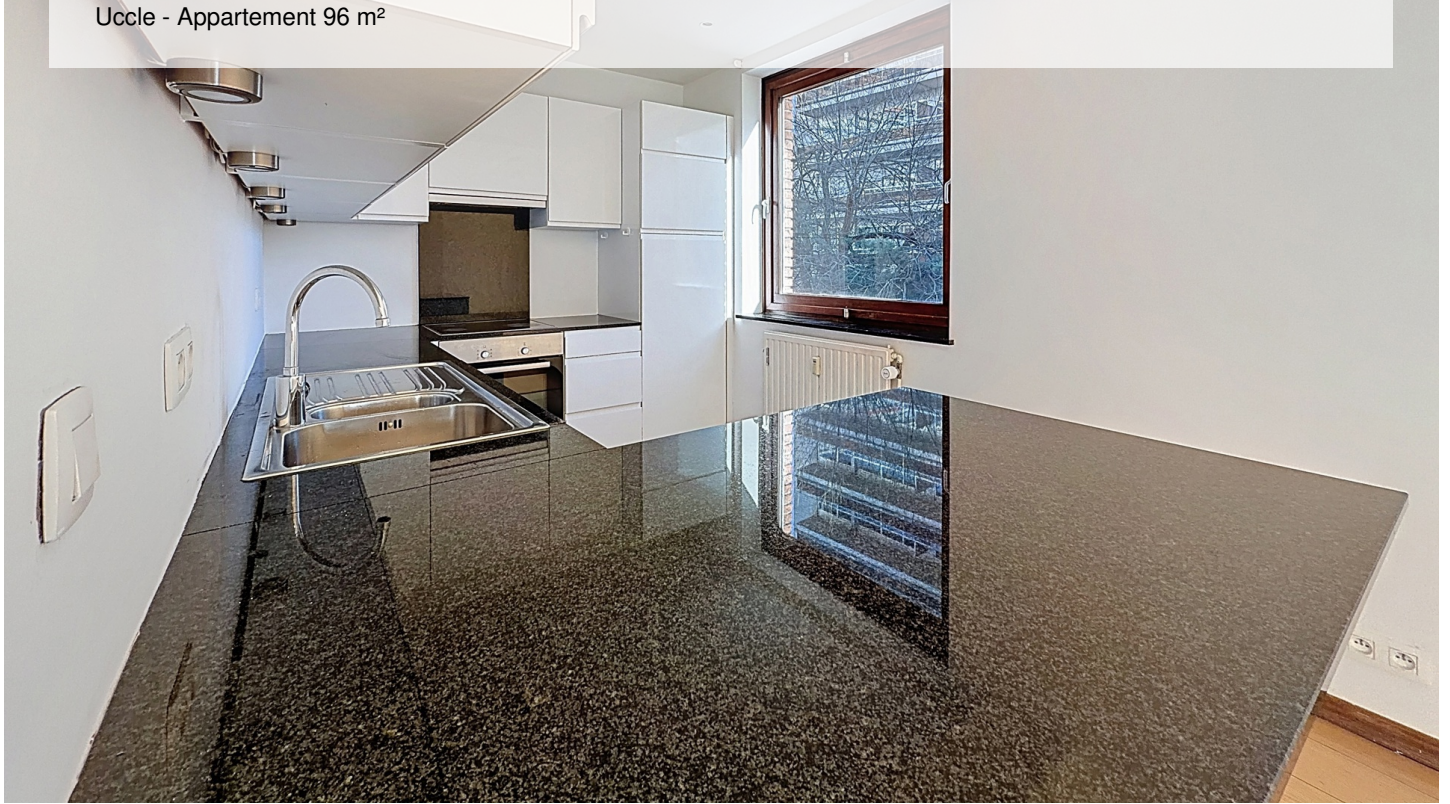
**PARC BRUGMANN: BEL APPARTEMENT 2 CHAMBRES  
AVEC JARDIN COMMUN**

450 000 €

Ref 7587911

Uccle - Appartement 96 m<sup>2</sup>

**VANEAU  
LECOBEL**  
Real Estate Brussels





## **VANEAU**

Immobilier de prestige depuis  
1972

### **VANEAU LOCATION**

Une équipe dédiée à Paris,  
Neuilly et Boulogne

### **VANEAU VIAGER**

30 ans d'expérience en vente  
viagère

# **VANEAU C'EST AUSSI**

### **VANEAU BUREAUX & COMMERCES**

+10 000 offres disponibles

### **VANEAU PATRIMOINE**

Dispositifs de défiscalisation,  
SCPI, Assurances Vie

### **VANEAU DIGITAL NEUF**

La plate-forme digitale 100%  
immobilier neuf

### **COURTAGE CRÉDITS**

Exell Crédit immobiliers  
Assurances emprunteurs

### **GESTION LOCATIVE**

GTF, plus de 7 000 lots gérés à  
Paris

**140 collaborateurs**

**1200 signatures par an**

**1000 immeubles par an**

**2.5 milliards d'actifs gérés**