

MOLIÈRE : SOMPTUEUX APPARTEMENT + TERRASSES

3 800 €

Ref 7617235

Ixelles - Appartement 235 m²

**VANEAU
LECOBEL**
Real Estate Brussels



A propos de ce bien

Sur la prestigieuse Avenue Molière, luxueux appartement de caractère totalement rénové en 2012 d'une superficie totale de \pm 235 m² dans un superbe Hôtel de Maître de 1905. Il se compose d'un hall d'entrée avec un ascenseur, un vestiaire et une toilette séparée, d'un spacieux et lumineux séjour (\pm 70 m²) donnant sur une salle à manger (3 pièces en enfilade), d'une grande cuisine super équipée, d'un vaste hall de nuit, de 3 belles chambres (\pm 24 m², \pm 17 m² et \pm 16 m²), d'une salle de bains et d'une salle de douche. Belle terrasse à l'avant et à l'arrière. Cave incluse et un emplacement de parking en supplément obligatoire (100 €/mois). Charges : 235 €/mois (Provision de 50 € pour l'eau et un forfait de 185 € pour l'entretien des parties communes). PEB C-. A découvrir au plus vite !

VANEAU LECOBEL

LOCATION

Place Georges Brugmann,

10B 1050 Ixelles

T +32 2 340 72 85

✉ rent@vaneau-lecobel.be

Référence : 7617235

Prix : 3 800 €

Surface : 235 m²

Chambre(s) : 3

Etage : 3

Salle(s) de bain : 2

Salle(s) d'eau : 1

Cave : Oui

Ascenseur : Oui

Parking(s) : 1

Terrasse : Oui

Charges : 235 €

Disponib 01/07/2026 -

ilité : 12:00

MOLIÈRE : SOMPTUEUX APPARTEMENT + TERRASSES

3 800 €

Ref 7617235

Ixelles - Appartement 235 m²

**VANEAU
LECOBEL**
Real Estate Brussels





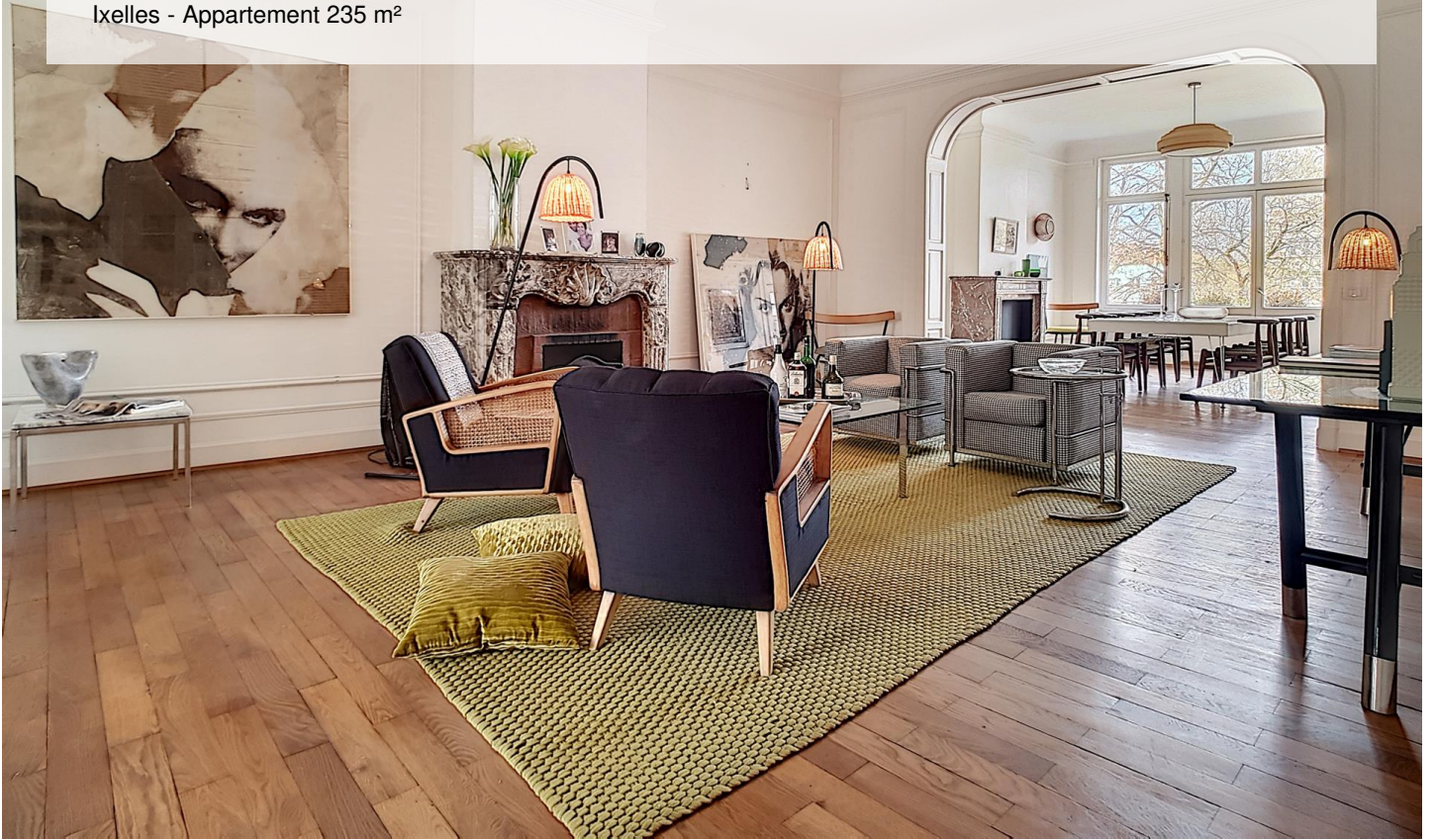
MOLIÈRE : SOMPTUEUX APPARTEMENT + TERRASSES

3 800 €

Ref 7617235

Ixelles - Appartement 235 m²

**VANEAU
LECOBEL**
Real Estate Brussels





VANEAU

Immobilier de prestige depuis
1972

VANEAU LOCATION

Une équipe dédiée à Paris,
Neuilly et Boulogne

VANEAU VIAGER

30 ans d'expérience en vente
viagère

VANEAU

C'EST AUSSI

VANEAU BUREAUX & COMMERCES

+10 000 offres disponibles

VANEAU PATRIMOINE

Dispositifs de défiscalisation,
SCPI, Assurances Vie

VANEAU DIGITAL NEUF

La plate-forme digitale 100%
immobilier neuf

COURTAGE CRÉDITS

Exell Crédit immobiliers
Assurances emprunteurs

GESTION LOCATIVE

GTF, plus de 7 000 lots gérés à
Paris

140 collaborateurs

1200 signatures par an

1000 immeubles par an

2.5 milliards d'actifs gérés