

ROOSEVELT : SUPERBE PENTHOUSE AVEC GRANDE TERRASSE

2 500 €

Ref 7562707

Ixelles - Penthouse 129 m²

**VANEAU
LECOBEL**
Real Estate Brussels



A propos de ce bien

Dans les quartiers Roosevelt et du Bois de la Cambre, magnifique appartement penthouse en parfait état d'une superficie totale de ± 129 m² dans un immeuble de standing. Il se compose d'un hall d'entrée avec un WC séparé et un vestiaire, d'un spacieux et lumineux séjour (± 45 m²), d'une cuisine super équipée, de 2 belles grandes chambres (± 18 m² et ± 14 m²), d'une salle de bains et d'une salle de douche. Une magnifique terrasse (± 35 m²) orientée plein Sud. Cave et un garage box inclus dans l'immeuble. Charges : 250 €/mois (Provision pour le chauffage, l'eau chaude et froide, l'entretien des parties communes et l'assurance abandon de recours). PEB G. A découvrir au plus vite !

VANEAU LECOBEL

LOCATION

Place Georges Brugmann,
10B 1050 Ixelles

T +32 2 340 72 85

✉ rent@vaneau-lecobel.be

Référence : 7562707

Prix : 2 500 €

Surface : 129 m²

Chambre(s) : 2

Etage : 8

Salle(s) de bain : 2

Salle(s) d'eau : 1

Cave : Oui

Ascenseur : Oui

Parking(s) : 1

Terrasse : Oui

Charges : 150 €

Disponib 01/05/2026 -

ilité : 12:00

ROOSEVELT : SUPERBE PENTHOUSE AVEC GRANDE TERRASSE

2 500 €

Ref 7562707

Ixelles - Penthouse 129 m²

**VANEAU
LECOBEL**
Real Estate Brussels





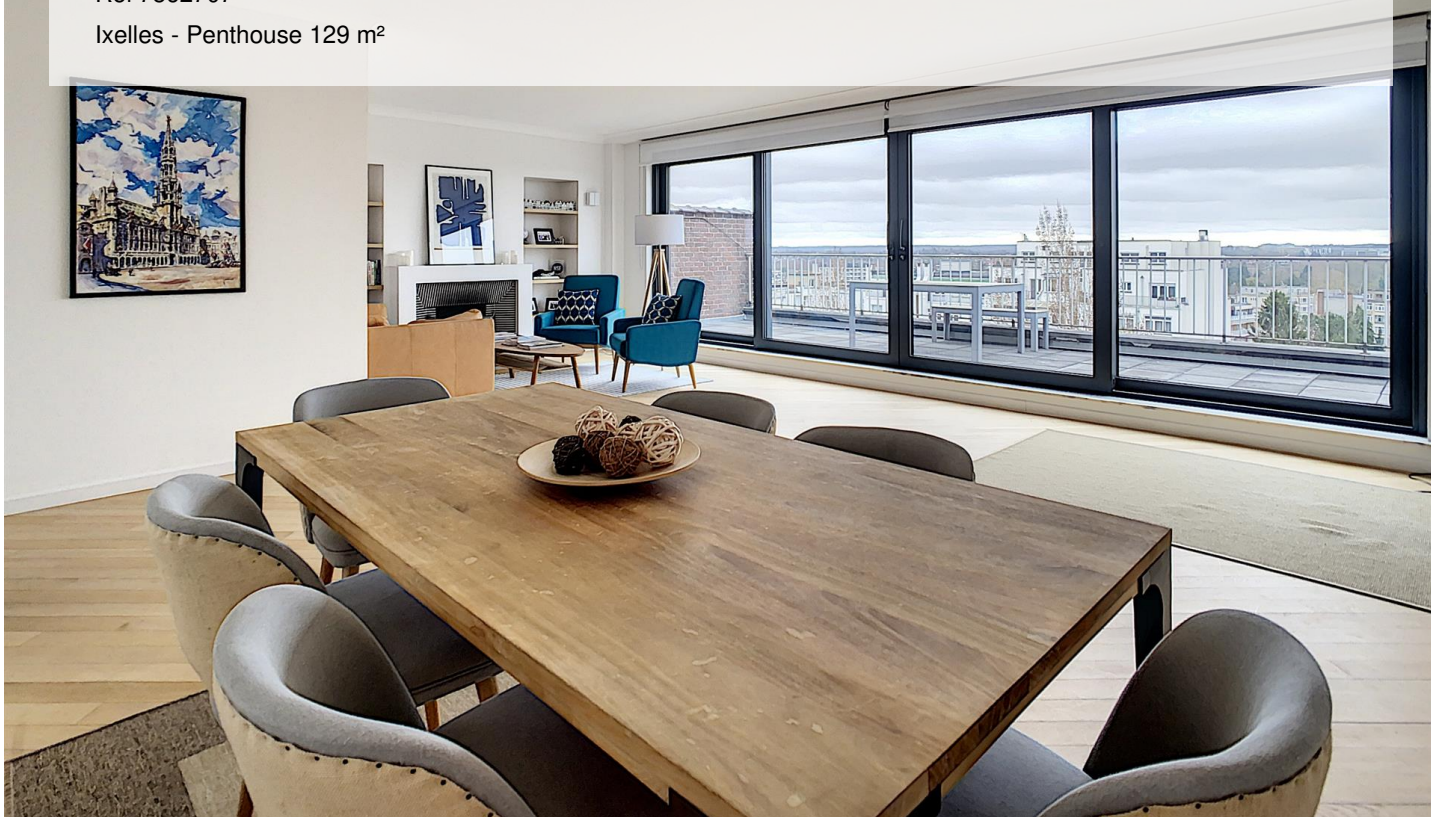
ROOSEVELT : SUPERBE PENTHOUSE AVEC GRANDE TERRASSE

2 500 €

Ref 7562707

Ixelles - Penthouse 129 m²

**VANEAU
LECOBEL**
Real Estate Brussels





VANEAU

Immobilier de prestige depuis
1972

VANEAU LOCATION

Une équipe dédiée à Paris,
Neuilly et Boulogne

VANEAU VIAGER

30 ans d'expérience en vente
viagère

VANEAU C'EST AUSSI

VANEAU BUREAUX & COMMERCES

+10 000 offres disponibles

VANEAU PATRIMOINE

Dispositifs de défiscalisation,
SCPI, Assurances Vie

VANEAU DIGITAL NEUF

La plate-forme digitale 100%
immobilier neuf

COURTAGE CRÉDITS

Exell Crédit immobiliers
Assurances emprunteurs

GESTION LOCATIVE

GTF, plus de 7 000 lots gérés à
Paris

140 collaborateurs

1200 signatures par an

1000 immeubles par an

2.5 milliards d'actifs gérés