

IMMEUBLE À APPARTEMENTS (2 UNITÉS) À RÉNOVER.

520 000 €

Ref 7561926

Etterbeek - Maison 235 m²

**VANEAU
LECOBEL**
Real Estate Brussels



A propos de ce bien

Entre la place Jourdan et la Maison Communale d' Etterbeek, immeuble à appartements de 2 unités à rénover. Il se compose comme suit : Au rez-de-chaussée : hall d'entrée de ± 10 m² avec cage d'escalier, deux chambres 18 et ± 14 m², cuisine équipée ± 10 m², salle de bains avec toilette ± 5 m². À l'entresol : cuisine ± 10 m² et salle de douche avec toilette ± 5 m². Au 1er étage : palier avec cage d'escalier et deux chambres de ± 21 et 14 m². Au 2ème étage : hall, salon/salle à manger ± 21 m², cuisine ± 12 m², chambre sous mansarde ± 11 m² et salle de bains ± 6 m². Au sous-sol : cave de rangement avec cuisine aménagée et salle de bain. PEB G. Également : Permis accepté pour division en studio + triplex (valable : decembre 2026), maison lumineuse, châssis double vitrage en PVC, idéal pour investissement, actuellement louée en colocation, chaudières au gaz, belle hauteur sous plafond. A découvrir au plus vite !

VANEAU LECOBEL

BRUXELLES EST

200 , Rue Belliard - 1000

Bruxelles

T +32 2 669 70 90

✉ est@vaneau-lecobel.be

Référence : 7561926

Prix : 520 000 €

Surface : 235 m²

Chambre(s) : 5

Salle(s) de bain : 4

Salle(s) d'eau : 4

Cave : Oui

Terrasse : Oui

Disponib 01/12/2025 -

ilité : 12:00

IMMEUBLE À APPARTEMENTS (2 UNITÉS) À RÉNOVER.

520 000 €

Ref 7561926

Etterbeek - Maison 235 m²

**VANEAU
LECOBEL**
Real Estate Brussels



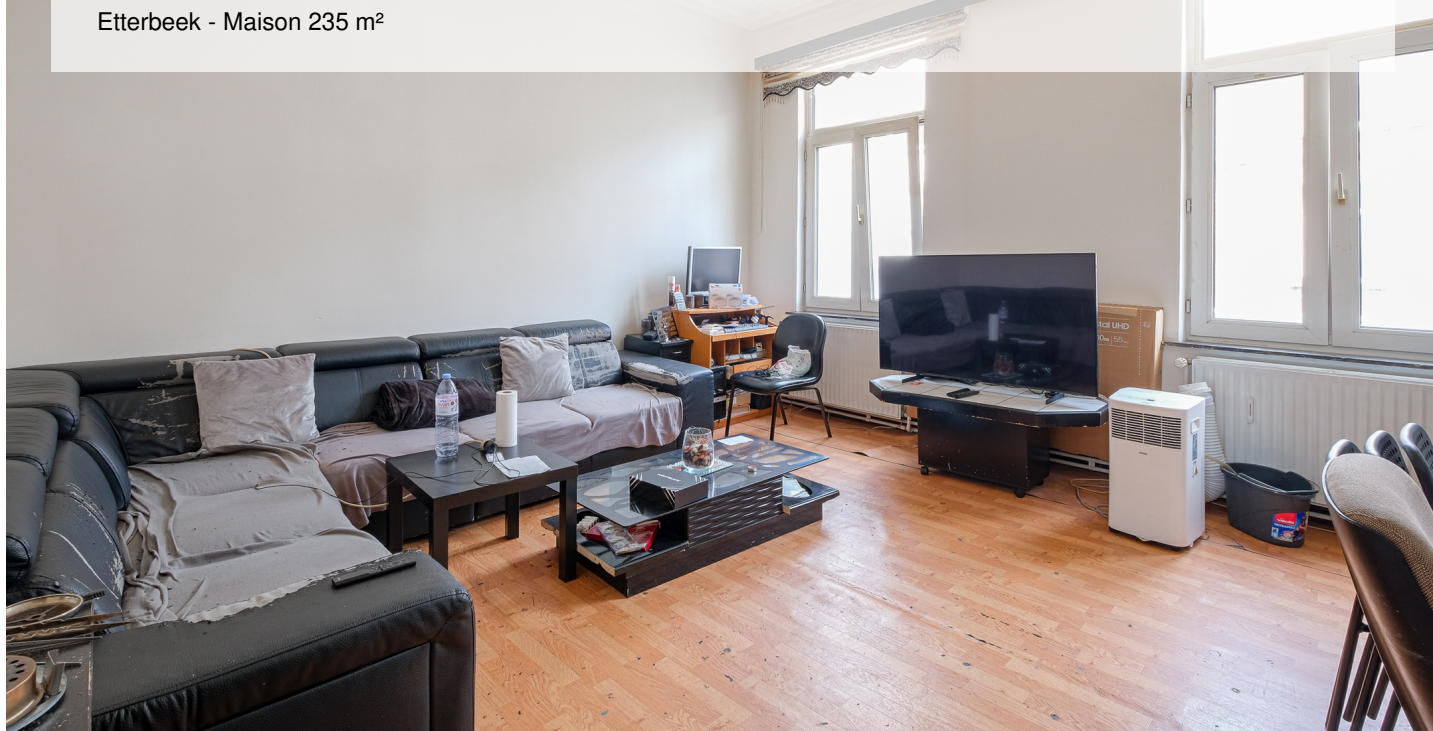
IMMEUBLE À APPARTEMENTS (2 UNITÉS) À RÉNOVER.

520 000 €

Ref 7561926

Etterbeek - Maison 235 m²

**VANEAU
LECOBEL**
Real Estate Brussels



VANEAU

Immobilier de prestige depuis
1972

VANEAU LOCATION

Une équipe dédiée à Paris,
Neuilly et Boulogne

VANEAU VIAGER

30 ans d'expérience en vente
viagère

VANEAU

C'EST AUSSI

VANEAU BUREAUX & COMMERCES

+10 000 offres disponibles

VANEAU PATRIMOINE

Dispositifs de défiscalisation,
SCPI, Assurances Vie

VANEAU DIGITAL NEUF

La plate-forme digitale 100%
immobilier neuf

COURTAGE CRÉDITS

Exell Crédit immobiliers
Assurances emprunteurs

GESTION LOCATIVE

GTF, plus de 7 000 lots gérés à
Paris

140 collaborateurs

1200 signatures par an

1000 immeubles par an

2.5 milliards d'actifs gérés