

BRUGMANN/HÉRO : BEL ESPACE DE BUREAUX

1 850 €

Ref 7555868

Uccle - Bureaux et commerces 140 m²

**VANEAU
LECOBEL**
Real Estate Brussels



A propos de ce bien

Sur l'Avenue Brugmann proche du Square de Héros, magnifique espace de bureaux d'une superficie totale de ± 140 m² dans une ancienne maison de Maître. Il se compose d'un hall d'entrée, de 3 beaux espaces de bureau ($\pm 32,50$ m², ± 20 m² et ± 22 m²), d'une cuisine super équipée, d'une salle de bains, d'une salle de douche et d'un WC. Un emplacement de parking extérieur disponible. Caves communes. Belle hauteur sous plafond et matériaux de qualité. Charges : 225 €/mois (Forfait pour l'entretien des parties communes). Précompte immobilier à charge du locataire. A découvrir au plus vite !!

VANEAU LECOBEL

LOCATION

Place Georges Brugmann,
10B 1050 Ixelles

T +32 2 340 72 85

✉ rent@vaneau-lecobel.be

Référence : 7555868

Prix : 1 850 €

Surface : 140 m²

Etage : 0

Parking(s) : 1

Charges : 225 €

Disponib 01/03/2026 -
ilité : 12:00

BRUGMANN/HÉRO : BEL ESPACE DE BUREAUX

1 850 €

Ref 7555868

Uccle - Bureaux et commerces 140 m²

**VANEAU
LECOBEL**
Real Estate Brussels





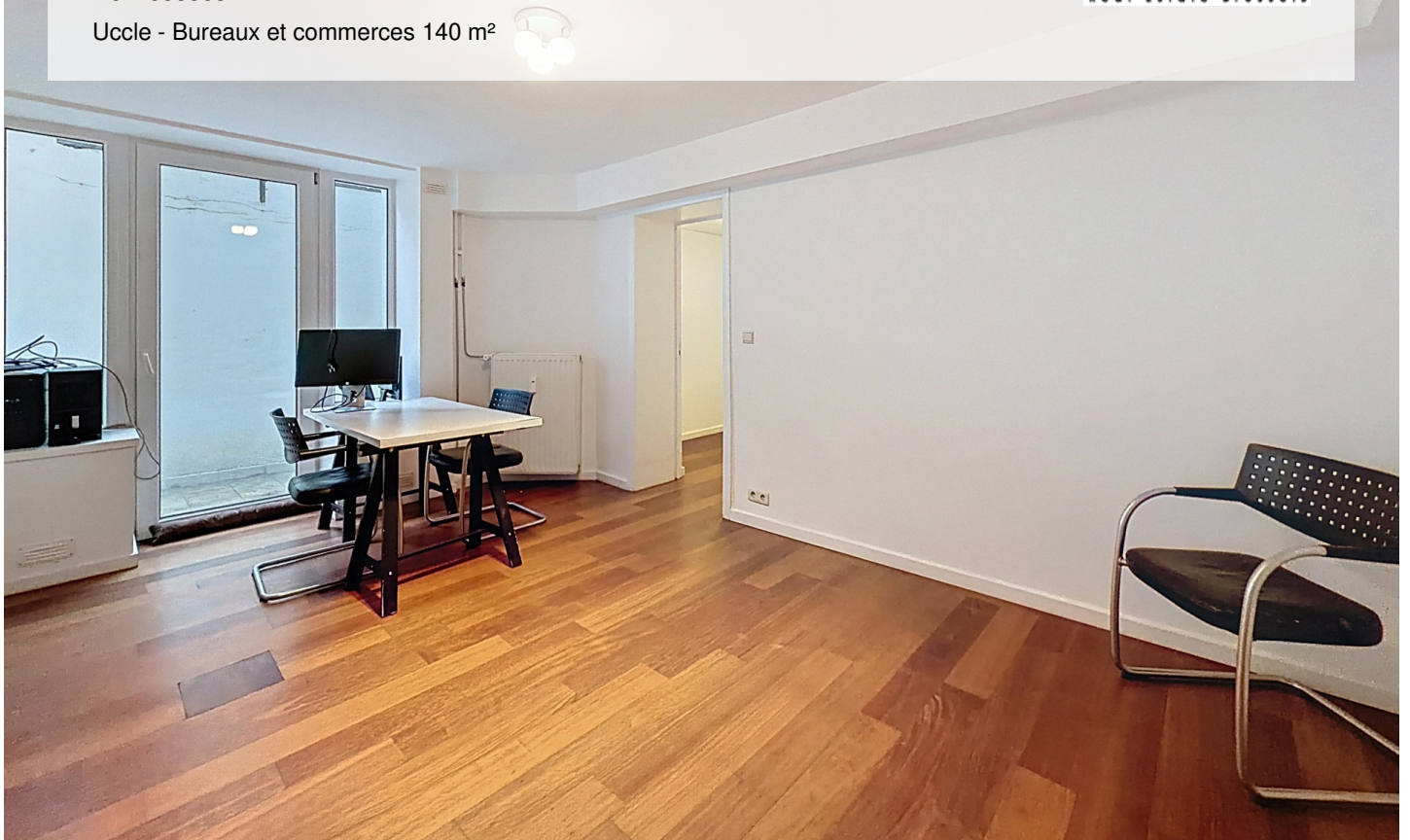
BRUGMANN/HÉRO : BEL ESPACE DE BUREAUX

1 850 €

Ref 7555868

Uccle - Bureaux et commerces 140 m²

**VANEAU
LECOBEL**
Real Estate Brussels





VANEAU

Immobilier de prestige depuis
1972

VANEAU LOCATION

Une équipe dédiée à Paris,
Neuilly et Boulogne

VANEAU VIAGER

30 ans d'expérience en vente
viagère

VANEAU

C'EST AUSSI

VANEAU BUREAUX & COMMERCE

+10 000 offres disponibles

VANEAU PATRIMOINE

Dispositifs de défiscalisation,
SCPI, Assurances Vie

VANEAU DIGITAL NEUF

La plate-forme digitale 100%
immobilier neuf

COURTAGE CRÉDITS

Exell Crédit immobiliers
Assurances emprunteurs

GESTION LOCATIVE

GTF, plus de 7 000 lots gérés à
Paris

140 collaborateurs

1200 signatures par an

1000 immeubles par an

2.5 milliards d'actifs gérés