

COGHEN : SUBLIME MAISON DE MAITRE 5 CHAMBRES

3 300 €

Ref 7552199

Uccle - Maison 325 m²

**VANEAU
LECOBEL**
Real Estate Brussels



A propos de ce bien

Idéalement située sur l'avenue Coghen, sublime maison de Maître d'une superficie totale de ± 325 m² construite en 1920. Elle se compose d'un hall d'entrée, d'un somptueux séjour (de type 3 pièces en enfilade ± 50 m²), d'une cuisine super équipée, de 5 belles chambres ($\pm 52,20$ m², ± 38 m², $\pm 23,70$ m², $\pm 16,40$ m² et $\pm 13,30$ m²) dont la suite parentale avec son espace dressing et sa salle de bains et douche privative, d'une salles de bains, d'une salle de douche et d'une buanderie. Grande terrasse et un joli jardin orientés Est. Cave au sous-sol, un garage et un emplacement de parking extérieur. La maison bénéficie de double vitrage, de parquet et de belles moulures. Toutes les charges sont individuelles. PEB E. À découvrir au plus vite !!

VANEAU LECOBEL

LOCATION

Place Georges Brugmann,
10B 1050 Ixelles

T +32 2 340 72 85

✉ rent@vaneau-lecobel.be

Référence : 7552199

Prix : 3 300 €

Surface : 325 m²

Chambre(s) : 5

Etage : 0

Salle(s) de bain : 3

Salle(s) d'eau : 3

Jardin : Oui

Cave : Oui

Parking(s) : 1

Terrasse : Oui

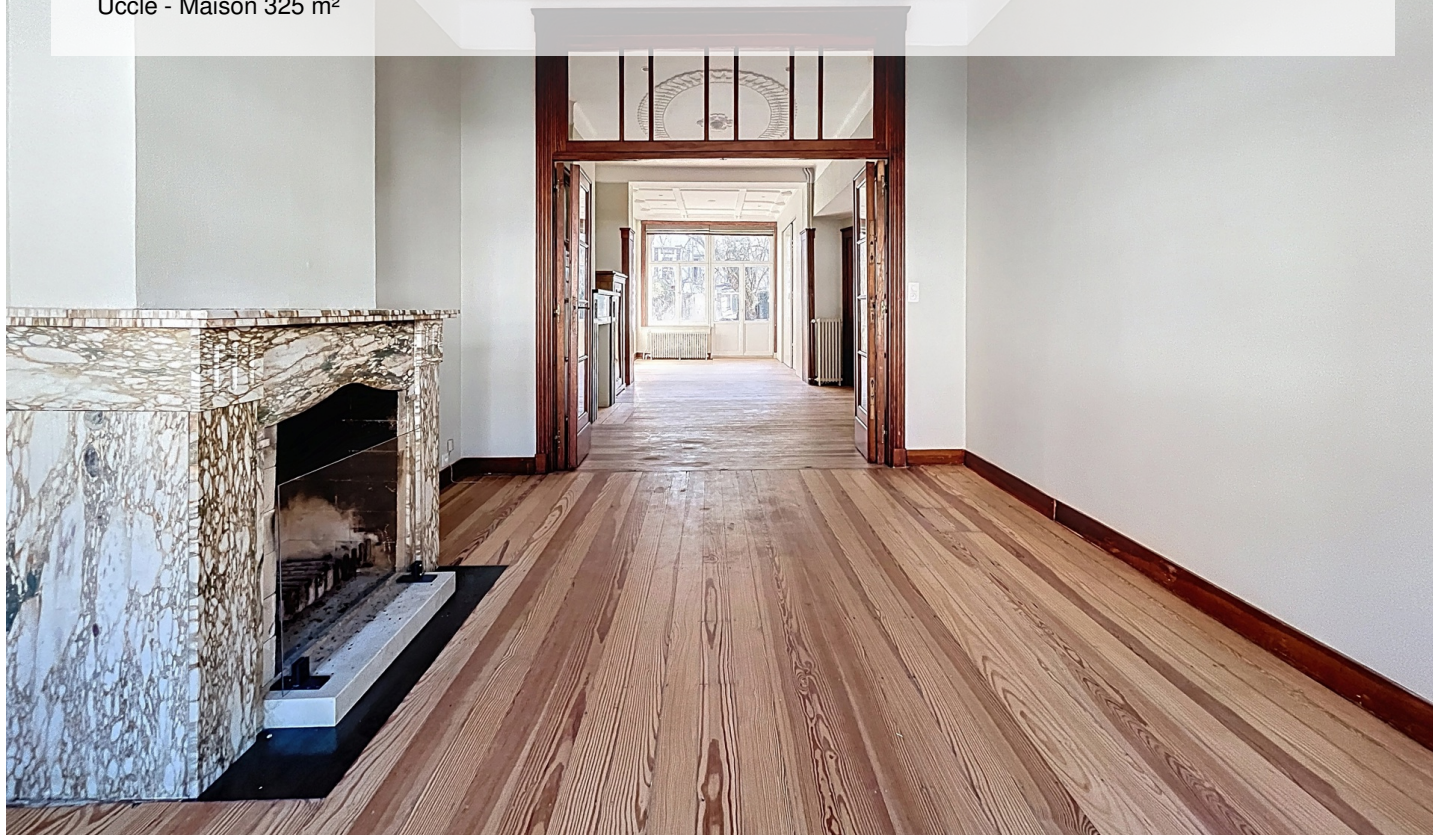
COGHEN : SUBLIME MAISON DE MAITRE 5 CHAMBRES

3 300 €

Ref 7552199

Uccle - Maison 325 m²

**VANEAU
LECOBEL**
Real Estate Brussels





COGHEN : SUBLIME MAISON DE MAITRE 5 CHAMBRES

3 300 €

Ref 7552199

Uccle - Maison 325 m²

**VANEAU
LECOBEL**
Real Estate Brussels





VANEAU

Immobilier de prestige depuis
1972

VANEAU LOCATION

Une équipe dédiée à Paris,
Neuilly et Boulogne

VANEAU VIAGER

30 ans d'expérience en vente
viagère

VANEAU

C'EST AUSSI

VANEAU BUREAUX & COMMERCES

+10 000 offres disponibles

VANEAU PATRIMOINE

Dispositifs de défiscalisation,
SCPI, Assurances Vie

VANEAU DIGITAL NEUF

La plate-forme digitale 100%
immobilier neuf

COURTAGE CRÉDITS

Exell Crédit immobiliers
Assurances emprunteurs

GESTION LOCATIVE

GTF, plus de 7 000 lots gérés à
Paris

140 collaborateurs

1200 signatures par an

1000 immeubles par an

2.5 milliards d'actifs gérés