

# PROJET DE STANDING ANTHEA VUE SUR LE VAL DUCHESSE!

440 000 €

Ref 7552581

Auderghem - Appartement 74 m<sup>2</sup>

**VANEAU  
LECOBEL**  
Real Estate Brussels



## A propos de ce bien

Vaneau Lecobel vous propose ce magnifique appartement neuf 1 chambre d'une surface de +- 74m<sup>2</sup> au rez-de-chaussée du nouveau projet Anthea. Idéalement situé au cœur de l'environnement verdoyant de la vallée de la Woluwe, l'appartement se présente comme suit : Hall d'entrée avec vestiaire, wc invités, lumineux séjour/ salle à manger d'une superficie de +- 35m<sup>2</sup> avec cuisine ouverte entièrement équipée, jardin de +- 27m<sup>2</sup>, terrasse de +- 15m<sup>2</sup>. Magnifique chambre de +-17m<sup>2</sup> avec salle de bains +-6m<sup>2</sup> avec accès à la terrasse. Les matériaux ont été choisis avec soins permettant un niveau de performance énergétique élevé, avec notamment du triple vitrage, un système de ventilation double flux individuelle, pompes à chaleur air-eau, et un système de chauffage par le sol. Des places de parking, boxes et caves sont disponibles en supplément. Livraison fin 2026. Vente sous le régime TVA. Contactez-nous dès maintenant pour plus d'informations.

VANEAU LECOBEL VENTE  
NEUF

10B, Place Georges  
Brugmann 1050 Ixelles  
T +32 2 669 21 70

✉ [promotion@lecobel.be](mailto:promotion@lecobel.be)

**Référence :** 7552581

**Prix :** 440 000 €

**Surface :** 74 m<sup>2</sup>

**Chambre(s) :** 1

**Salle(s) de bain :** 1

**Jardin :** Oui

**Cave :** Oui

**Ascenseur :** Oui

**Terrasse :** Oui

**Disponibilité :** 01/10/2026 -  
12:00

# PROJET DE STANDING ANTHEA VUE SUR LE VAL DUCHESSÉ!

440 000 €

Ref 7552581

Auderghem - Appartement 74 m<sup>2</sup>

**VANEAU  
LECOBEL**  
Real Estate Brussels





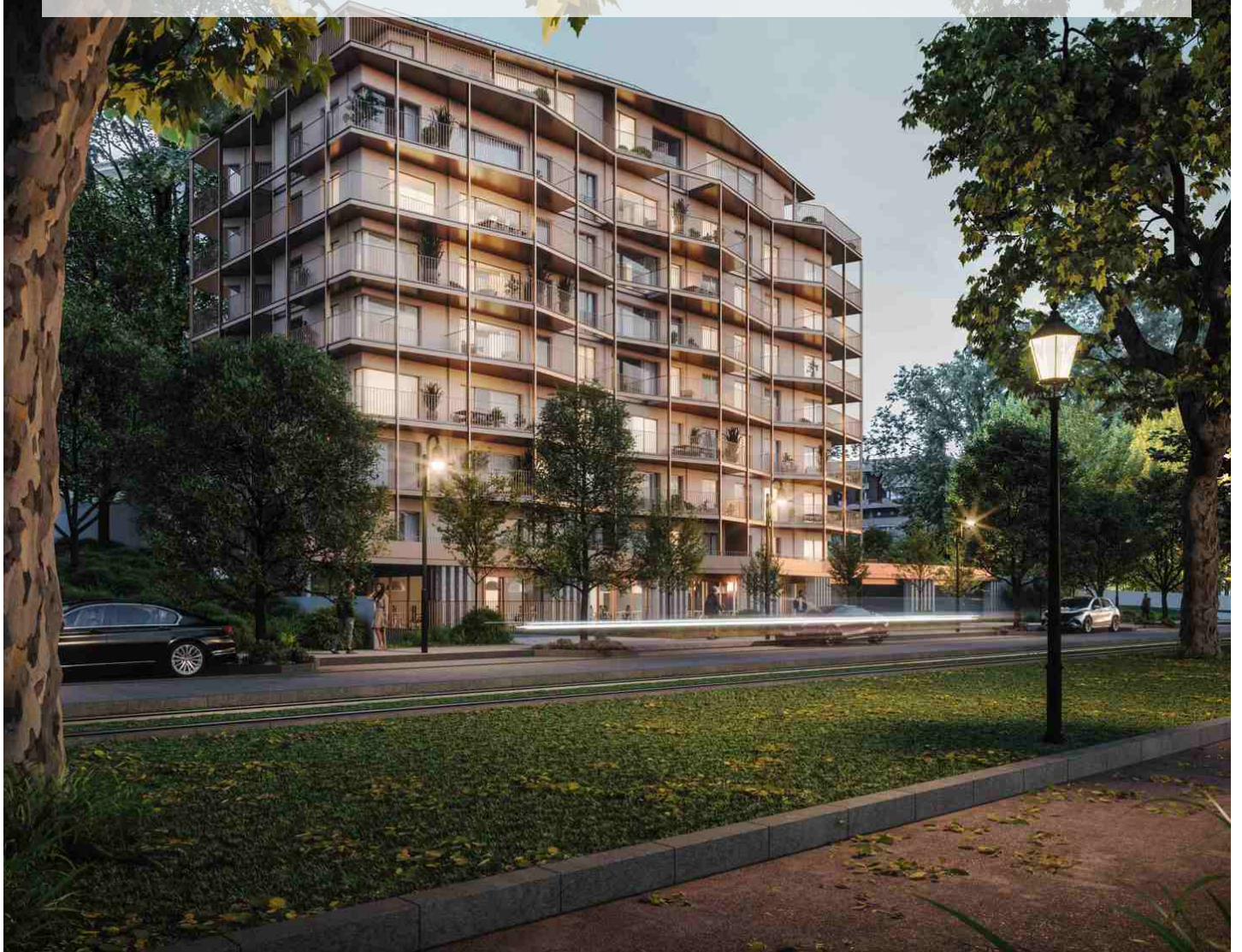
# PROJET DE STANDING ANTHEA VUE SUR LE VAL DUCHESSÉ!

440 000 €

Ref 7552581

Auderghem - Appartement 74 m<sup>2</sup>

**VANEAU  
LECOBEL**  
Real Estate Brussels





## **VANEAU**

Immobilier de prestige depuis  
1972

### **VANEAU LOCATION**

Une équipe dédiée à Paris,  
Neuilly et Boulogne

### **VANEAU VIAGER**

30 ans d'expérience en vente  
viagère

# **VANEAU C'EST AUSSI**

### **VANEAU BUREAUX & COMMERCES**

+10 000 offres disponibles

### **VANEAU PATRIMOINE**

Dispositifs de défiscalisation,  
SCPI, Assurances Vie

### **VANEAU DIGITAL NEUF**

La plate-forme digitale 100%  
immobilier neuf

### **COURTAGE CRÉDITS**

Exell Crédit immobiliers  
Assurances emprunteurs

### **GESTION LOCATIVE**

GTF, plus de 7 000 lots gérés à  
Paris

**140 collaborateurs**

**1200 signatures par an**

**1000 immeubles par an**

**2.5 milliards d'actifs gérés**