

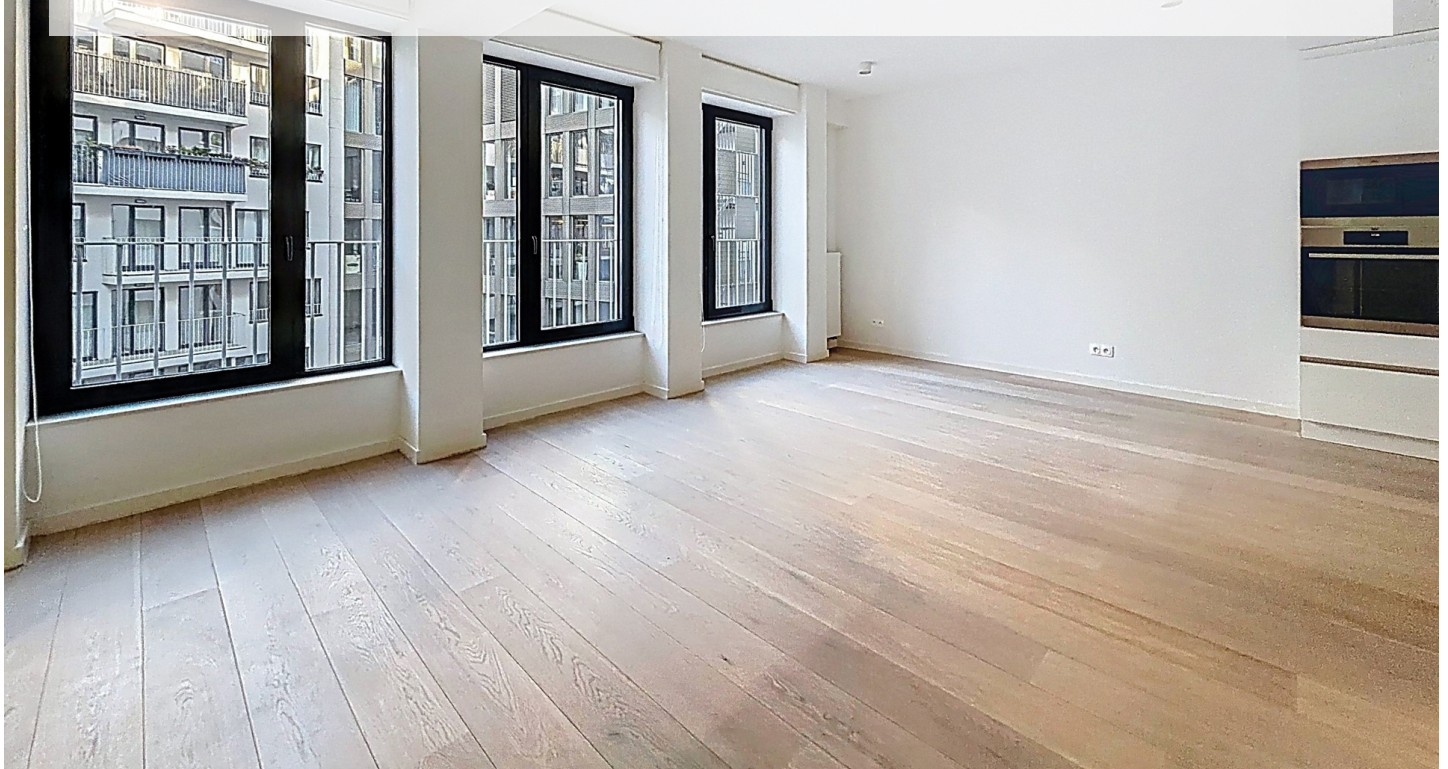
RÉSIDENCE PALATIUM : BEL APPARTEMENT + TERRASSE PANORAMIQUE

1 200 €

Ref 7548270

Brussels - Appartement 67 m²

**VANEAU
LECOBEL**
Real Estate Brussels



A propos de ce bien

En face du Palais de Justice et du Goulet Louise, superbe appartement en parfait état d'une superficie de ± 67 m² dans la résidence de haut standing Palatium. Il se compose d'un hall d'entrée avec un watercloset et un espace technique/buanderie, d'un lumineux séjour ($\pm 28,30$ m²), d'une jolie cuisine américaine super équipée de la marque AEG ($\pm 6,10$ m²), d'1 belle chambre ($\pm 16,45$ m²) et d'1 salle de douche. Terrasse commune sur le toit (au 9ème étage) avec une vue panoramique sur Bruxelles. Cave ainsi qu'un local vélo dans l'immeuble. Porte sécurisée, matériaux de qualité, immeuble "basse énergie", système de ventilation double flux, store inclus et parquet en chêne. Charges : 150 €/mois (Provision pour le chauffage et l'entretien des parties communes). PEB B-. A découvrir au plus vite chez Vaneau Lecobel !

VANEAU LECOBEL

LOCATION

Place Georges Brugmann,
10B 1050 Ixelles

T +32 2 340 72 85

✉ rent@vaneau-lecobel.be

Référence : 7548270

Prix : 1 200 €

Surface : 67 m²

Chambre(s) : 1

Etage : 4

Salle(s) de bain : 1

Salle(s) d'eau : 1

Cave : Oui

Ascenseur : Oui

Terrasse : Oui

Charges : 150 €

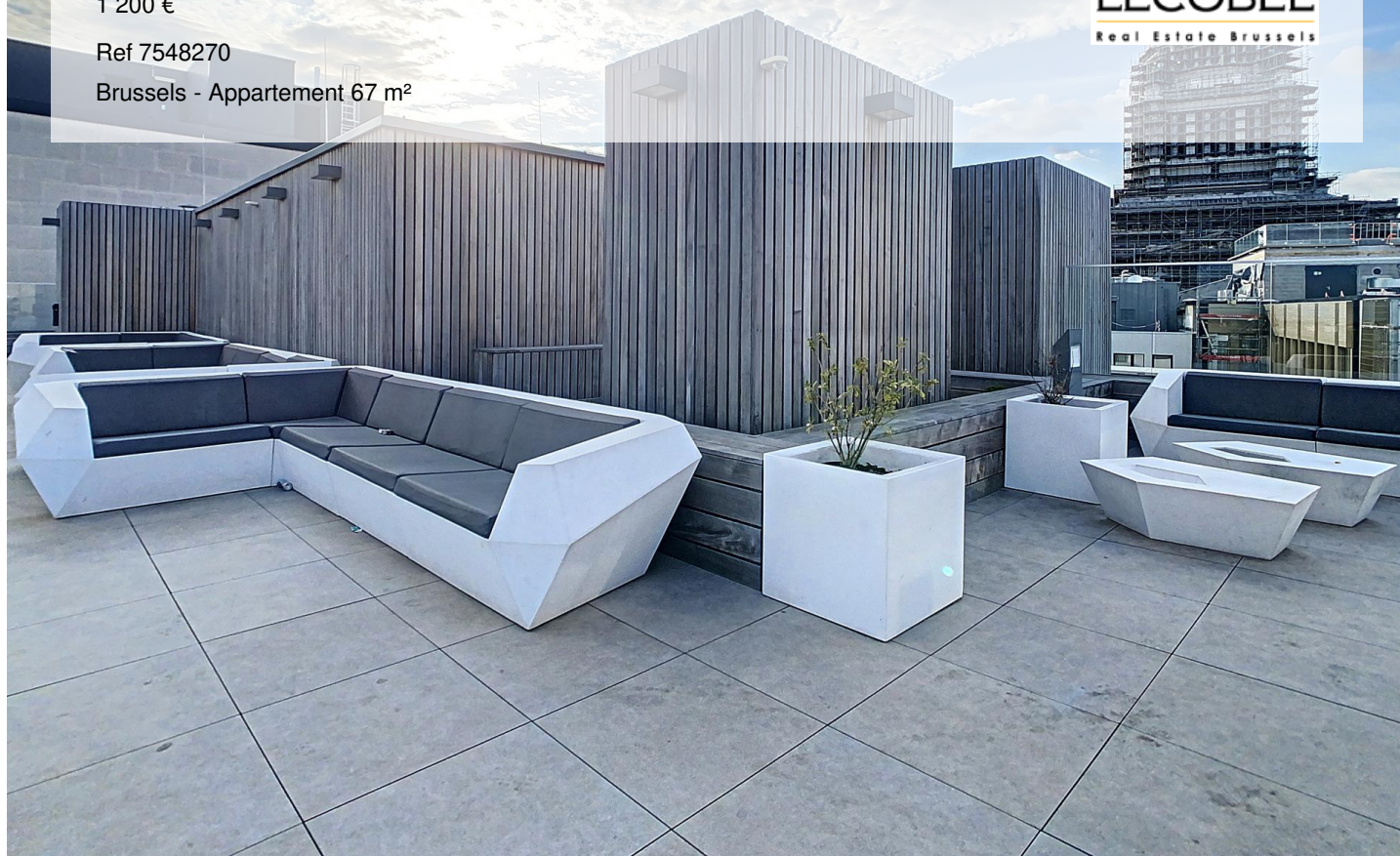
RÉSIDENCE PALATIUM : BEL APPARTEMENT + TERRASSE PANORAMIQUE

1 200 €

Ref 7548270

Brussels - Appartement 67 m²

**VANEAU
LECOBEL**
Real Estate Brussels





RÉSIDENCE PALATIUM : BEL APPARTEMENT + TERRASSE PANORAMIQUE

1 200 €

Ref 7548270

Brussels - Appartement 67 m²

**VANEAU
LECOBEL**
Real Estate Brussels





VANEAU

Immobilier de prestige depuis
1972

VANEAU LOCATION

Une équipe dédiée à Paris,
Neuilly et Boulogne

VANEAU VIAGER

30 ans d'expérience en vente
viagère

VANEAU

C'EST AUSSI

VANEAU BUREAUX & COMMERCE

+10 000 offres disponibles

VANEAU PATRIMOINE

Dispositifs de défiscalisation,
SCPI, Assurances Vie

VANEAU DIGITAL NEUF

La plate-forme digitale 100%
immobilier neuf

COURTAGE CRÉDITS

Exell Crédit immobiliers
Assurances emprunteurs

GESTION LOCATIVE

GTF, plus de 7 000 lots gérés à
Paris

140 collaborateurs

1200 signatures par an

1000 immeubles par an

2.5 milliards d'actifs gérés