

## ST. CATHERINE : BEL APPARTEMENT MEUBLÉ 1 CHAMBRE

1 100 €

Ref 7346827

Bruxelles - Appartement 38 m<sup>2</sup>

**VANEAU  
LECOBEL**  
Real Estate Brussels



### A propos de ce bien

À deux pas de la place Sainte-Catherine, magnifique appartement meublé entièrement rénové d'une superficie totale de  $\pm 38$  m<sup>2</sup> situé au 3<sup>e</sup> étage d'un immeuble de rapport. Il se compose d'un beau et lumineux séjour ( $\pm 20$  m<sup>2</sup>), d'une cuisine ouverte super équipée, d'une jolie chambre ( $\pm 9$  m<sup>2</sup>), d'une salle de douche avec un WC et d'une buanderie. Cave incluse. Le bien dispose également de châssis en double vitrage. Charges : 125 €/mois (Provision pour le chauffage, l'eau et l'entretien des parties communes). PEB G. À découvrir au plus vite chez Vaneau Lecobel !!

VANEAU LECOBEL  
BRUXELLES EST  
200, Rue Belliard - 1000  
Bruxelles  
T +32 2 669 70 90  
✉ [est@vaneau-lecobel.be](mailto:est@vaneau-lecobel.be)

**Référence :** 7346827

**Prix :** 1 100 €

**Surface :** 38 m<sup>2</sup>

**Chambre(s) :** 1

**Etage :** 4

**Salle(s) de bain :** 1

**Salle(s) d'eau :** 1

**Cave :** Oui

**Charges :** 125 €

# ST. CATHERINE : BEL APPARTEMENT MEUBLÉ 1 CHAMBRE

1 100 €

Ref 7346827

Bruxelles - Appartement 38 m<sup>2</sup>

**VANEAU  
LECOBEL**  
Real Estate Brussels







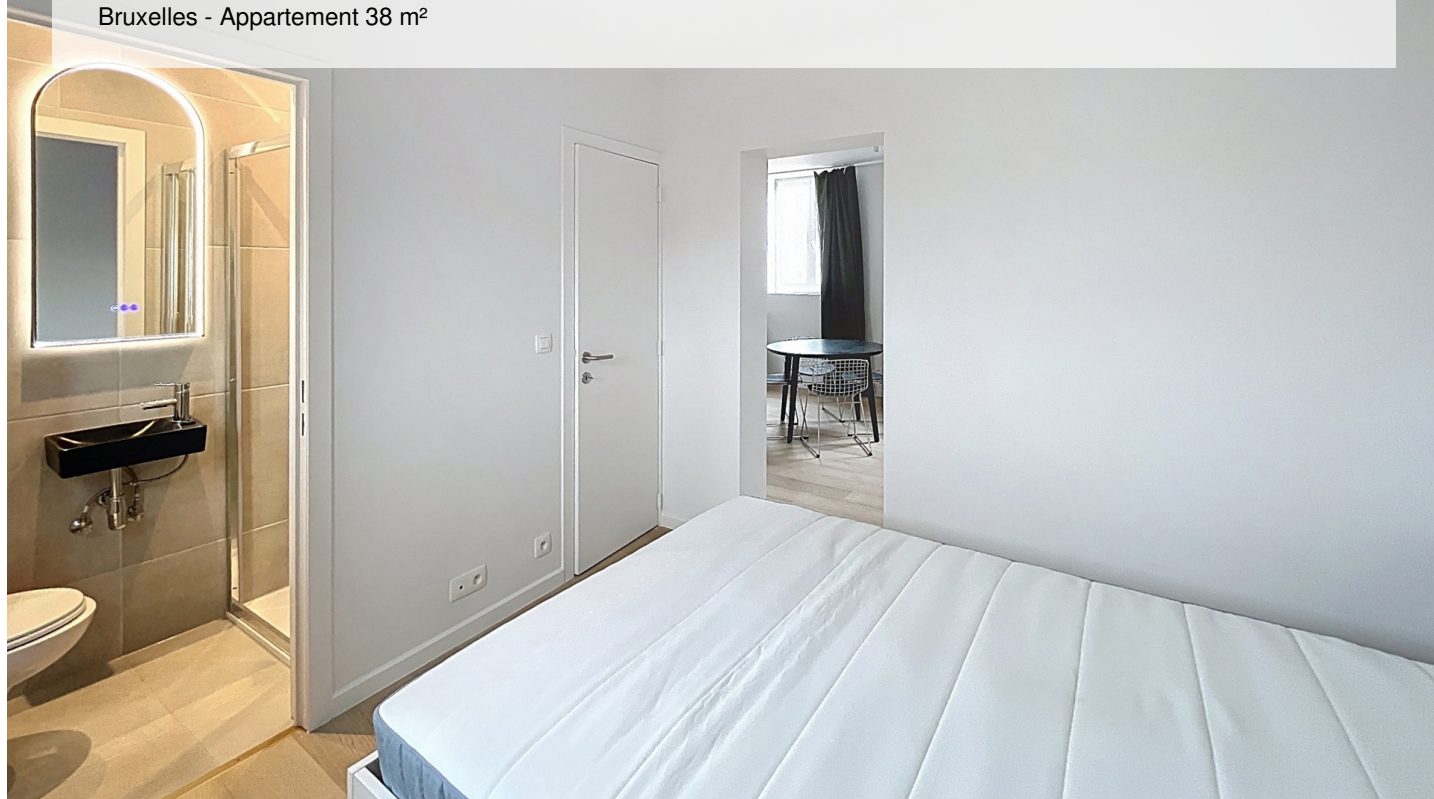
# ST. CATHERINE : BEL APPARTEMENT MEUBLÉ 1 CHAMBRE

1 100 €

Ref 7346827

Bruxelles - Appartement 38 m<sup>2</sup>

**VANEAU  
LECOBEL**  
Real Estate Brussels







## **VANEAU**

Immobilier de prestige depuis  
1972

### **VANEAU LOCATION**

Une équipe dédiée à Paris,  
Neuilly et Boulogne

### **VANEAU VIAGER**

30 ans d'expérience en vente  
viagère

# **VANEAU**

## **C'EST AUSSI**

### **VANEAU BUREAUX & COMMERCES**

+10 000 offres disponibles

### **VANEAU PATRIMOINE**

Dispositifs de défiscalisation,  
SCPI, Assurances Vie

### **VANEAU DIGITAL NEUF**

La plate-forme digitale 100%  
immobilier neuf

### **COURTAGE CRÉDITS**

Exell Crédit immobiliers  
Assurances emprunteurs

### **GESTION LOCATIVE**

GTF, plus de 7 000 lots gérés à  
Paris

140 collaborateurs

1200 signatures par an

1000 immeubles par an

2.5 milliards d'actifs gérés