

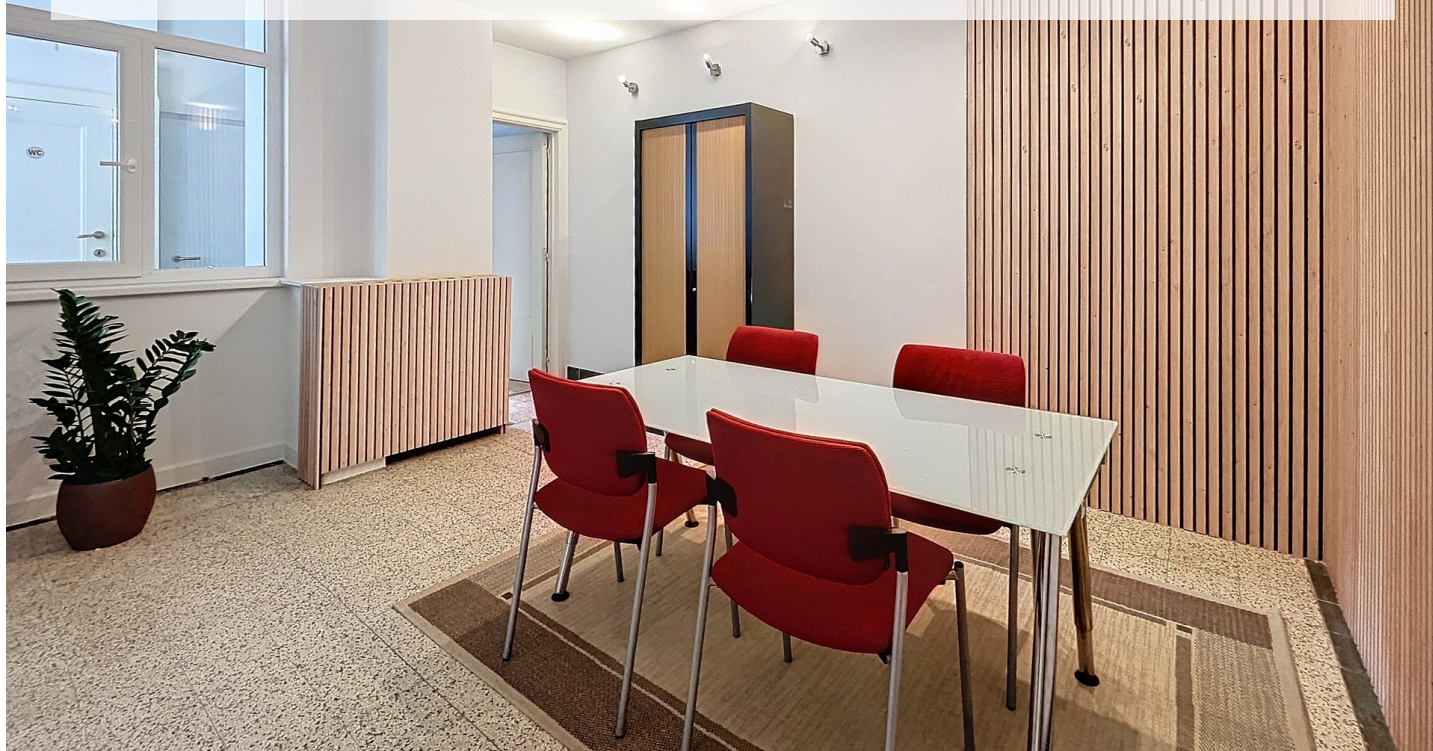
SCHUMAN/QUARTIER EUROPÉEN - BUREAU PRIVATIF DANS COWORKING

825 €

Ref 7354274

Bruxelles - Bureaux et commerces 28 m²

**VANEAU
LECOBEL**
Real Estate Brussels



A propos de ce bien

Idéalement situé en plein cœur du Quartier Européen, à proximité immédiate du Rond-Point Schuman et du Parc du Cinquantenaire, espace de bureau meublé ou non meublé d'une superficie totale de ± 28 m² dans un bel espace de coworking. Il se compose comme d'un hall d'entrée, d'un grand bureau privatif (± 21 m²) disposant d'une salle de réunion/petit bureau privé (± 7 m²), et d'un WC séparé. Commun à l'espace : une pièce insonorisée, une cuisine équipée ainsi qu'une douche. Possibilité de louer une cave en supplément. Charges : 150 €/mois (Forfait pour le chauffage, l'eau, l'électricité, l'internet et l'entretien des parties communes). A découvrir au plus vite chez Vaneau Lecobel !!

VANEAU LECOBEL

BRUXELLES EST

200 , Rue Belliard - 1000

Bruxelles

T +32 2 669 70 90

✉ est@vaneau-lecobel.be

Référence : 7354274

Prix : 825 €

Surface : 28 m²

Etage : 1

Cave : Oui

Ascenseur : Oui

Parking(s) : 1

Charges : 150 €

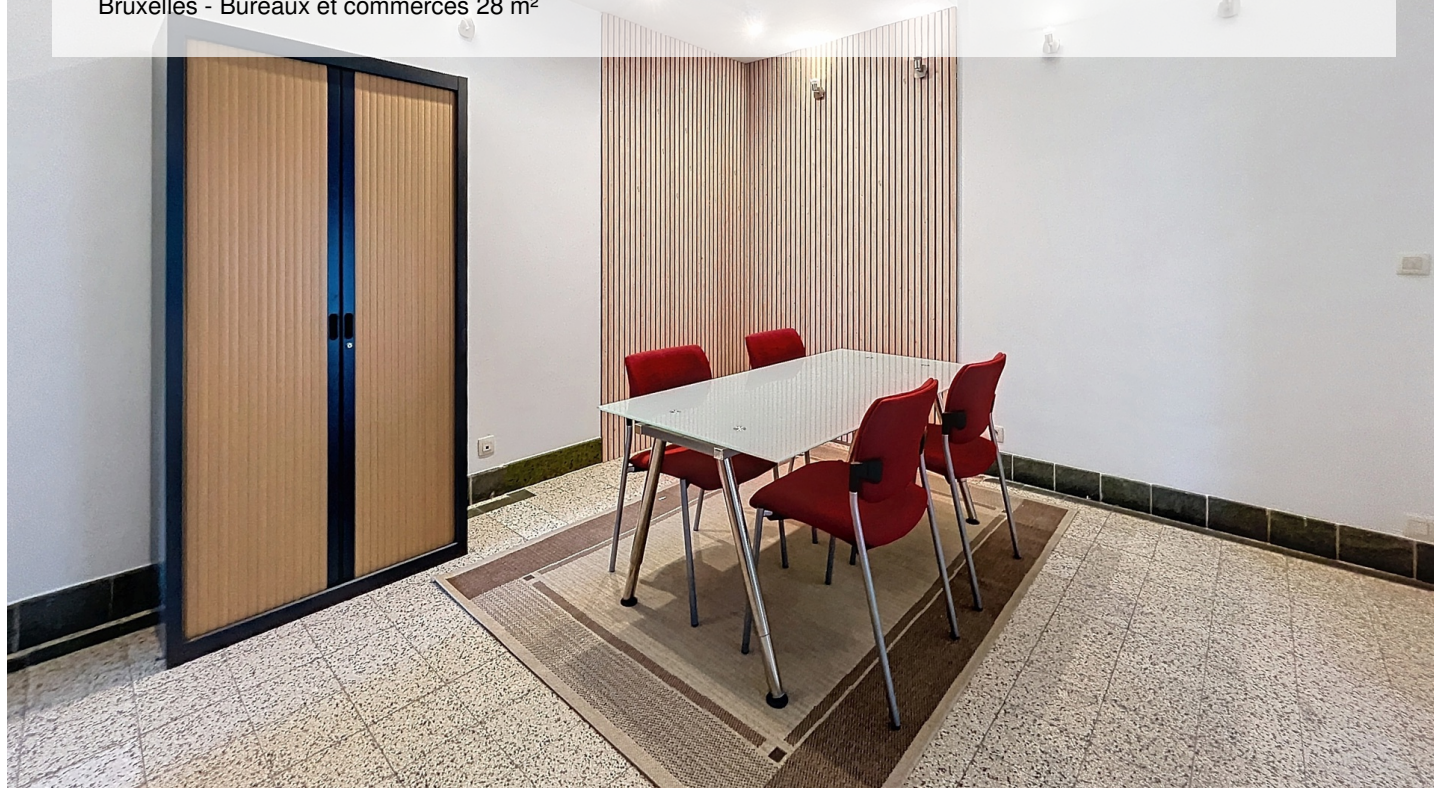
SCHUMAN/QUARTIER EUROPÉEN - BUREAU PRIVATIF DANS COWORKING

825 €

Ref 7354274

Bruxelles - Bureaux et commerces 28 m²

**VANEAU
LECOBEL**
Real Estate Brussels





SCHUMAN/QUARTIER EUROPÉEN - BUREAU PRIVATIF DANS COWORKING

825 €

Ref 7354274

Bruxelles - Bureaux et commerces 28 m²

**VANEAU
LECOBEL**
Real Estate Brussels





VANEAU

Immobilier de prestige depuis
1972

VANEAU LOCATION

Une équipe dédiée à Paris,
Neuilly et Boulogne

VANEAU VIAGER

30 ans d'expérience en vente
viagère

VANEAU

C'EST AUSSI

VANEAU BUREAUX & COMMERCES

+10 000 offres disponibles

VANEAU PATRIMOINE

Dispositifs de défiscalisation,
SCPI, Assurances Vie

VANEAU DIGITAL NEUF

La plate-forme digitale 100%
immobilier neuf

COURTAGE CRÉDITS

Exell Crédit immobiliers
Assurances emprunteurs

GESTION LOCATIVE

GTF, plus de 7 000 lots gérés à
Paris

140 collaborateurs

1200 signatures par an

1000 immeubles par an

2.5 milliards d'actifs gérés