

VANDERKINDERE : BEAU DUPLEX PENTHOUSE NEUF + TERRASSE

1 850 €

Ref 7350734

Uccle - Appartement 95 m²

**VANEAU
LECOBEL**
Real Estate Brussels



A propos de ce bien

Proche de la Place Guy d'Arezzo sur la rue Vanderkindere, bel appartement duplex penthouse remis à neuf d'une superficie totale de $\pm 95 \text{ m}^2$ dans un immeuble mixte. Il se compose d'un hall d'entrée avec un WC, d'un lumineux séjour avec un espace salle à manger ($\pm 35 \text{ m}^2$), d'une cuisine américaine super équipée (marque SIEMENS), d'un hall de nuit, de 2 belles chambres ($\pm 16 \text{ m}^2$ et $\pm 11,30 \text{ m}^2$), d'une salle de douche et d'un deuxième WC séparé. Belle terrasse à l'arrière du séjour ($\pm 5 \text{ m}^2$). Double vitrage, matériaux de qualité et parquet en Bambou. L'immeuble dispose d'un commerce et d'un seul logement, calme absolu ! Toutes les charges sont individuelles. PEB C-. A découvrir au plus vite chez Vaneau Lecobel !!

VANEAU LECOBEL

LOCATION

Place Georges Brugmann,
10B 1050 Ixelles

T +32 2 340 72 85

✉ rent@vaneau-lecobel.be

Référence : 7350734

Prix : 1 850 €

Surface : 95 m²

Chambre(s) : 2

Etage : 1

Salle(s) de bain : 1

Salle(s) d'eau : 1

Terrasse : Oui

VANDERKINDERE : BEAU DUPLEX PENTHOUSE NEUF + TERRASSE

1 850 €

Ref 7350734

Uccle - Appartement 95 m²

**VANEAU
LECOBEL**
Real Estate Brussels





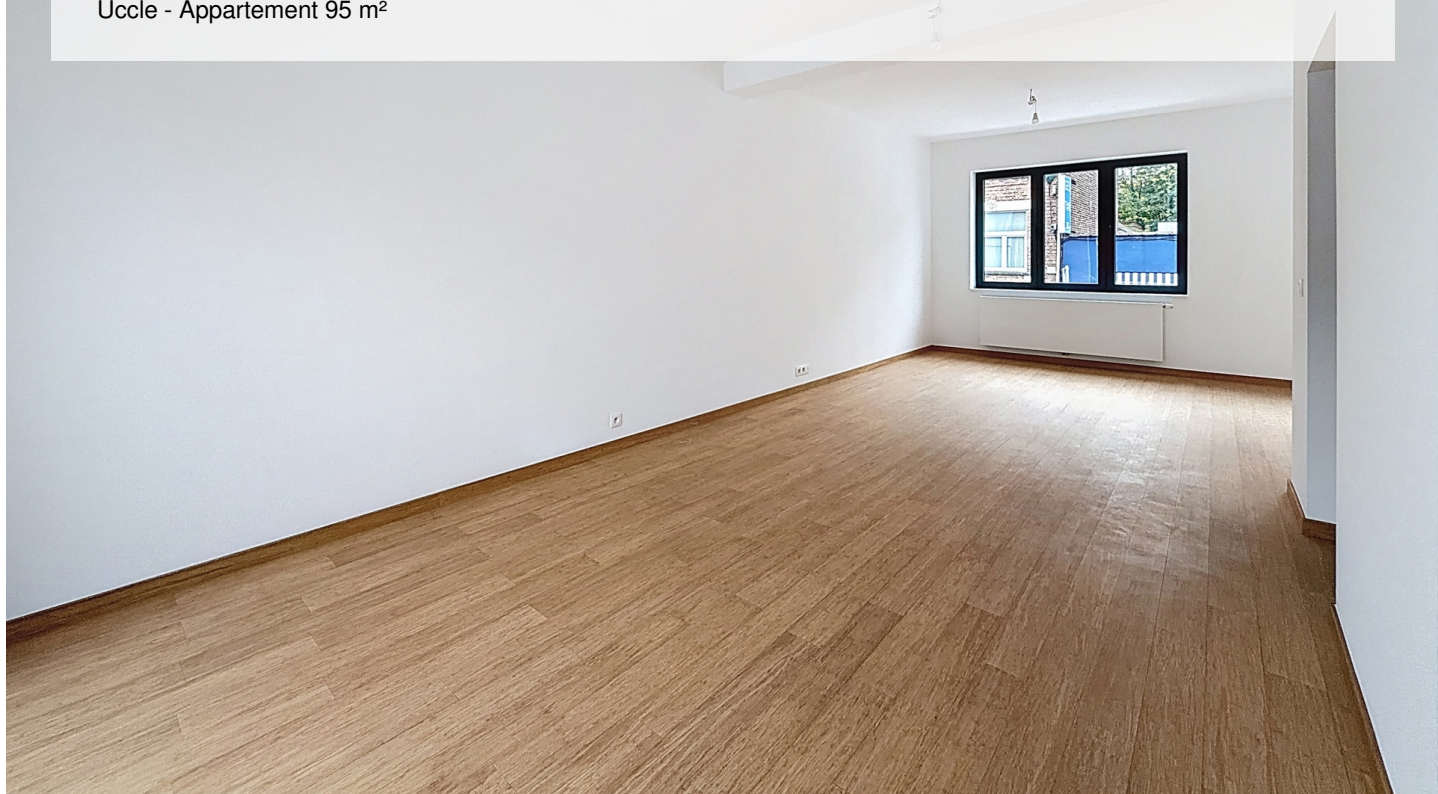
VANDERKINDERE : BEAU DUPLEX PENTHOUSE NEUF + TERRASSE

1 850 €

Ref 7350734

Uccle - Appartement 95 m²

**VANEAU
LECOBEL**
Real Estate Brussels





VANEAU

Immobilier de prestige depuis
1972

VANEAU LOCATION

Une équipe dédiée à Paris,
Neuilly et Boulogne

VANEAU VIAGER

30 ans d'expérience en vente
viagère

VANEAU

C'EST AUSSI

VANEAU BUREAUX & COMMERCE

+10 000 offres disponibles

VANEAU PATRIMOINE

Dispositifs de défiscalisation,
SCPI, Assurances Vie

VANEAU DIGITAL NEUF

La plate-forme digitale 100%
immobilier neuf

COURTAGE CRÉDITS

Exell Crédit immobiliers
Assurances emprunteurs

GESTION LOCATIVE

GTF, plus de 7 000 lots gérés à
Paris

140 collaborateurs

1200 signatures par an

1000 immeubles par an

2.5 milliards d'actifs gérés