

# BOULEVARD DE LA CAMBRE - STUDIO MEUBLÉ

1 300 €

Ref 7347290

Ixelles - Appartement 55 m<sup>2</sup>

**VANEAU  
LECOBEL**  
Real Estate Brussels



## A propos de ce bien

Entre le quartier Bascule et l'Abbaye de la Cambre, beau studio meublé d'une superficie totale de  $\pm 55$  m<sup>2</sup> au 2<sup>e</sup> étage d'une charmante résidence. Il se compose d'un hall d'entrée, d'un lumineux séjour ( $\pm 33$  m<sup>2</sup>), d'une cuisine semi-équipée, d'un coin à coucher ( $\pm 10$  m<sup>2</sup>), d'une salle de douche et d'un WC séparé. Balcon orienté SUD et accessible par le séjour. Cave incluse. Charges : 300 €/mois (Provision pour le gaz, l'eau, l'électricité, l'internet et l'entretien des parties communes). PEB D. À découvrir au plus vite chez Vaneau Lecobel!

VANEAU LECOBEL

LOCATION

Place Georges Brugmann,  
10B 1050 Ixelles

T +32 2 340 72 85

✉ [rent@vaneau-lecobel.be](mailto:rent@vaneau-lecobel.be)

**Référence :** 7347290

**Prix :** 1 300 €

**Surface :** 55 m<sup>2</sup>

**Chambre(s) :** 1

**Etage :** 2

**Salle(s) de bain :** 1

**Salle(s) d'eau :** 1

**Cave :** Oui

**Ascenseur :** Oui

**Terrasse :** Oui

**Charges :** 300 €



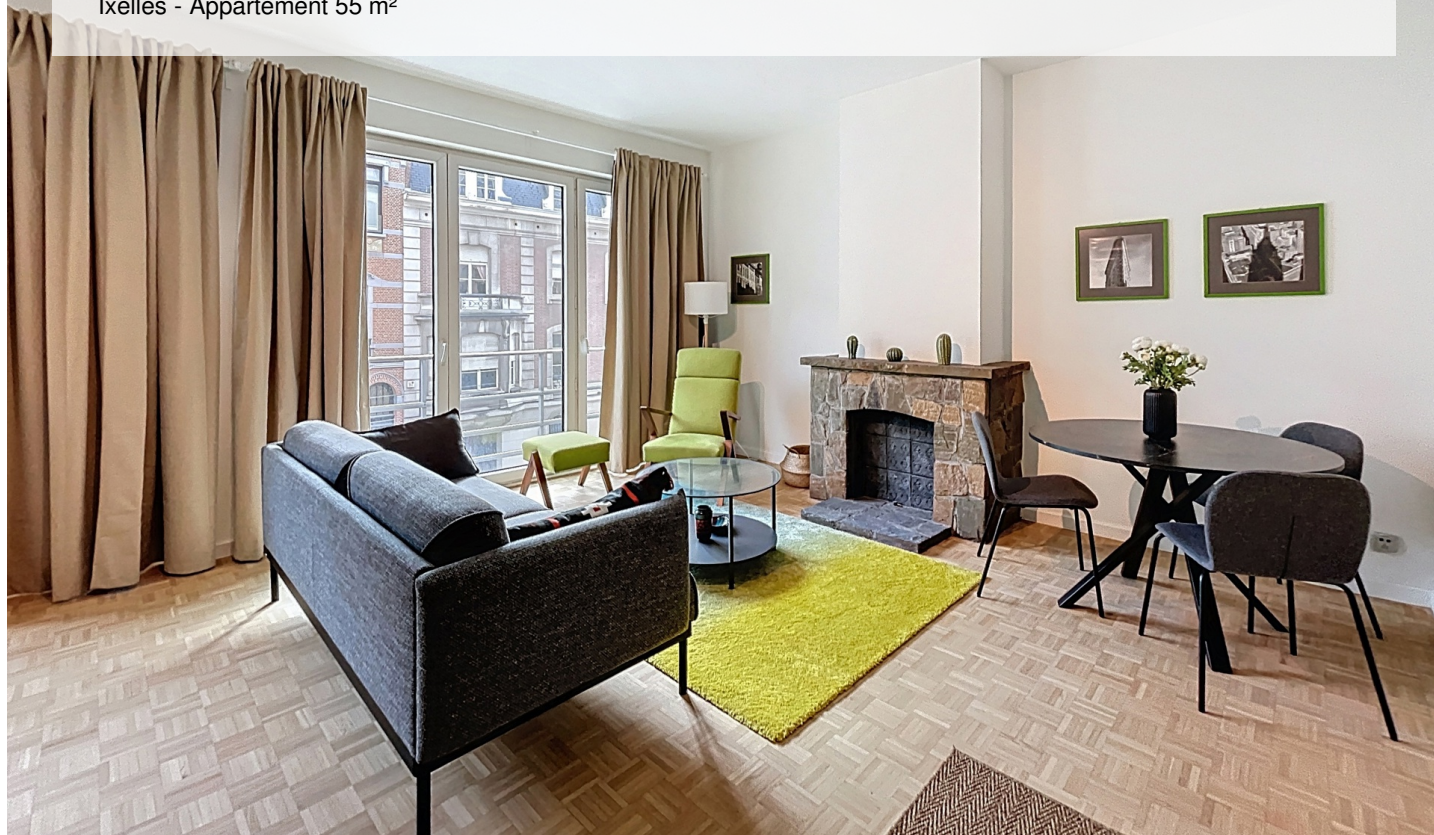
# BOULEVARD DE LA CAMBRE - STUDIO MEUBLÉ

1 300 €

Ref 7347290

Ixelles - Appartement 55 m<sup>2</sup>

**VANEAU  
LECOBEL**  
Real Estate Brussels







## BOULEVARD DE LA CAMBRE - STUDIO MEUBLÉ

1 300 €

Ref 7347290

Ixelles - Appartement 55 m<sup>2</sup>

**VANEAU  
LECOBEL**  
Real Estate Brussels







## **VANEAU**

Immobilier de prestige depuis  
1972

### **VANEAU LOCATION**

Une équipe dédiée à Paris,  
Neuilly et Boulogne

### **VANEAU VIAGER**

30 ans d'expérience en vente  
viagère

# **VANEAU**

## **C'EST AUSSI**

### **VANEAU BUREAUX & COMMERCES**

+10 000 offres disponibles

### **VANEAU PATRIMOINE**

Dispositifs de défiscalisation,  
SCPI, Assurances Vie

### **VANEAU DIGITAL NEUF**

La plate-forme digitale 100%  
immobilier neuf

### **COURTAGE CRÉDITS**

Exell Crédit immobiliers  
Assurances emprunteurs

### **GESTION LOCATIVE**

GTF, plus de 7 000 lots gérés à  
Paris

140 collaborateurs

1200 signatures par an

1000 immeubles par an

2.5 milliards d'actifs gérés