

COND'OR : SOMPTUEUX APPARTEMENT MEUBLÉ + TERRASSE + PARKING

3 350 €

Ref 7345371

Ixelles - Appartement 126 m²

**VANEAU
LECOBEL**
Real Estate Brussels



A propos de ce bien

Sur l'Avenue de la Toison d'Or, somptueux appartement meublé d'une superficie totale de ± 126 m² dans la nouvelle résidence Cond'Or. Il se compose d'un hall d'entrée avec watercloset, d'un lumineux séjour (± 40 m²) avec une cuisine américaine super équipée de la marque BULHAUP, d'un hall de nuit, de 2 belles chambres ($\pm 16,50$ m² et ± 14 m²), d'une salle de bains et douche et d'une salle de douche. Belle terrasse (± 13 m²) orientée plein Sud. Cave et un emplacement de parking. Finitions de haute qualité et service de conciergerie dans l'immeuble. Charges : 290 €/mois (Provision pour l'entretien des parties communes et de l'ascenseur et la conciergerie) PEB B-. A découvrir au plus vite !!

VANEAU LECOBEL

LOCATION

Place Georges Brugmann,

10B 1050 Ixelles

T +32 2 340 72 85

✉ rent@vaneau-lecobel.be

Référence : 7345371

Prix : 3 350 €

Surface : 126 m²

Chambre(s) : 2

Etage : 6

Salle(s) de bain : 2

Salle(s) d'eau : 1

Cave : Oui

Ascenseur : Oui

Parking(s) : 1

Terrasse : Oui

Charges : 250 €

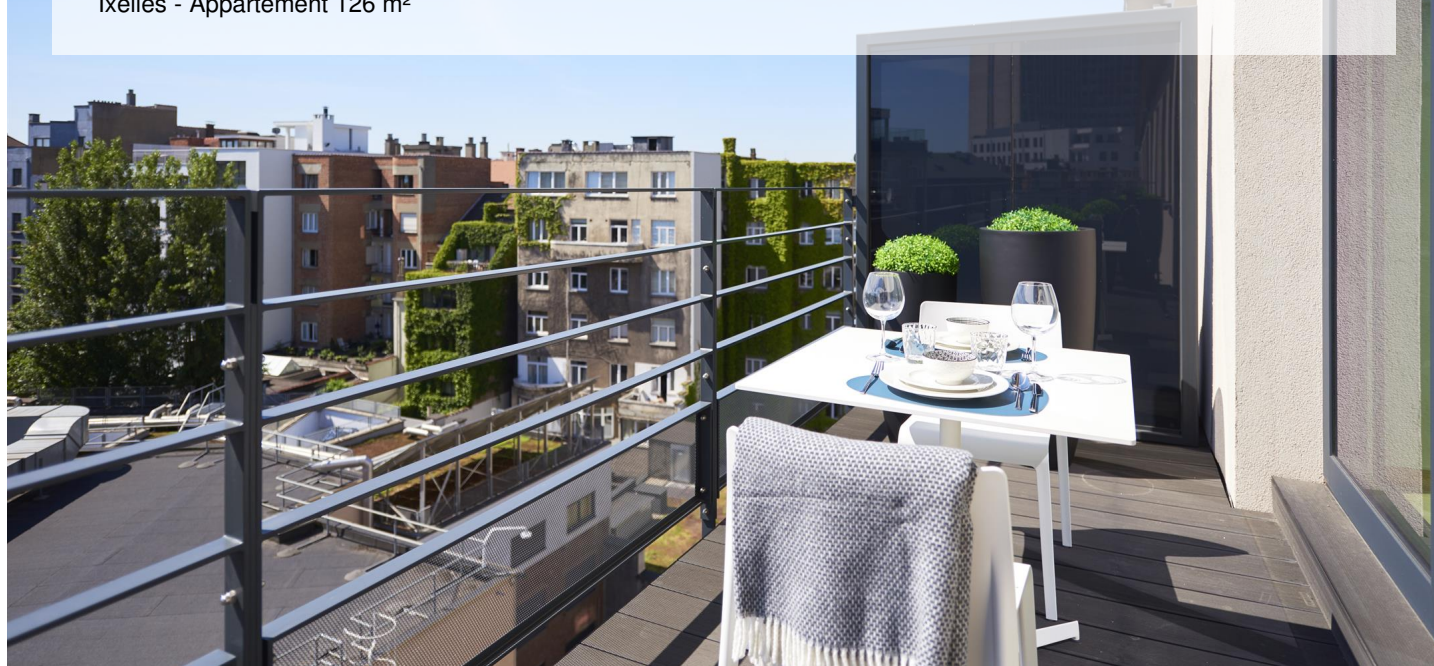
COND'OR : SOMPTUEUX APPARTEMENT MEUBLÉ + TERRASSE + PARKING

3 350 €

Ref 7345371

Ixelles - Appartement 126 m²

**VANEAU
LECOBEL**
Real Estate Brussels



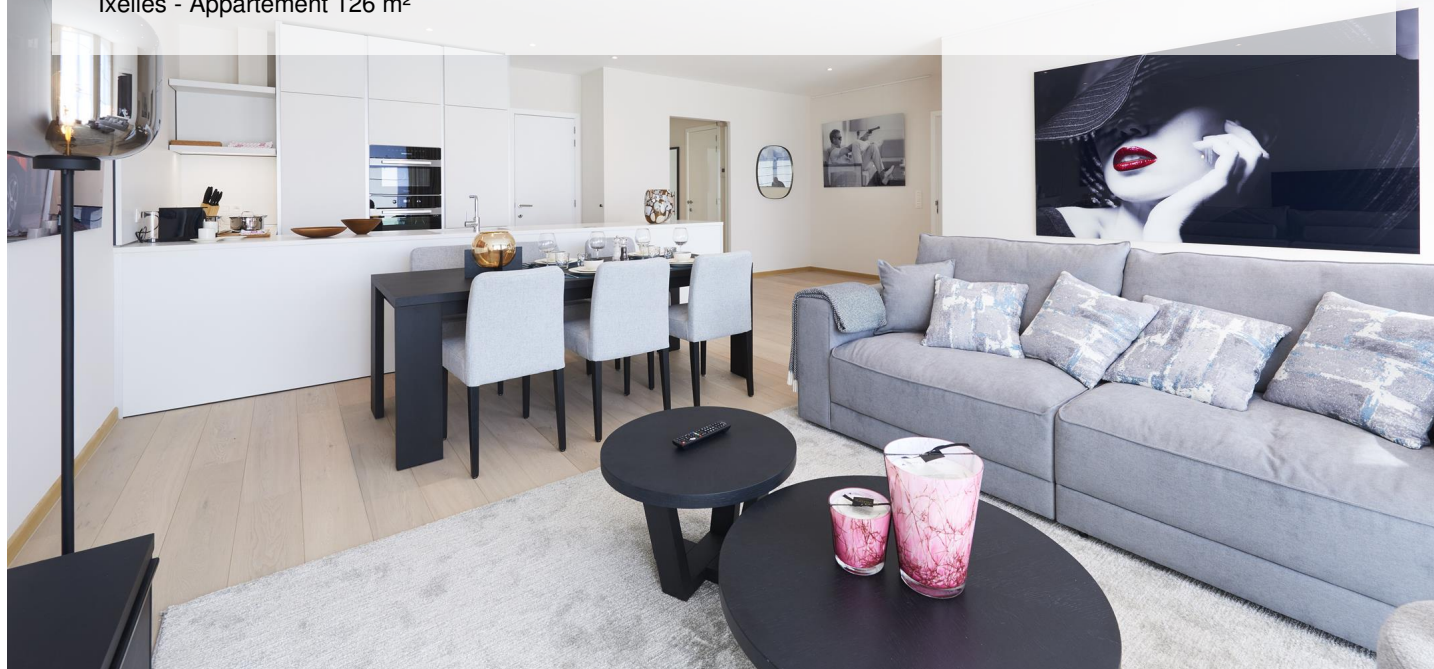
COND'OR : SOMPTUEUX APPARTEMENT MEUBLÉ + TERRASSE + PARKING

3 350 €

Ref 7345371

Ixelles - Appartement 126 m²

**VANEAU
LECOBEL**
Real Estate Brussels



VANEAU

Immobilier de prestige depuis
1972

VANEAU LOCATION

Une équipe dédiée à Paris,
Neuilly et Boulogne

VANEAU VIAGER

30 ans d'expérience en vente
viagère

VANEAU

C'EST AUSSI

VANEAU BUREAUX & COMMERCES

+10 000 offres disponibles

VANEAU PATRIMOINE

Dispositifs de défiscalisation,
SCPI, Assurances Vie

VANEAU DIGITAL NEUF

La plate-forme digitale 100%
immobilier neuf

COURTAGE CRÉDITS

Exell Crédit immobiliers
Assurances emprunteurs

GESTION LOCATIVE

GTF, plus de 7 000 lots gérés à
Paris

140 collaborateurs

1200 signatures par an

1000 immeubles par an

2.5 milliards d'actifs gérés