

# BAILLI/CHÂTELAIN : SUPERBE FLAT MEUBLÉ REMIS À NEUF

1 250 €

Ref 7344877

Ixelles - Appartement 50 m<sup>2</sup>

**VANEAU  
LECOBEL**  
Real Estate Brussels



## A propos de ce bien

Proche du quartier du Châtelain et de la rue du Bailli, beau flat meublé d'une superficie totale de  $\pm 50$  m<sup>2</sup> dans une résidence de standing. Il se compose d'un hall d'entrée, d'un lumineux séjour, d'une cuisine équipée, d'une chambre et d'une salle de douche. Possibilité de louer un emplacement de parking à proximité. Charges : 100 €/mois (Provision pour l'entretien des parties communes, l'assurance abandon de recours et le WIFI). PEB C+. A découvrir au plus vite !!

VANEAU LECOBEL

LOCATION

Place Georges Brugmann,  
10B 1050 Ixelles

T +32 2 340 72 85

✉ [rent@vaneau-lecobel.be](mailto:rent@vaneau-lecobel.be)

**Référence :** 7344877

**Prix :** 1 250 €

**Surface :** 50 m<sup>2</sup>

**Chambre(s) :** 1

**Etage :** 1

**Salle(s) de bain :** 1

**Salle(s) d'eau :** 1

**Parking(s) :** 1

**Charges :** 100 €

# BAILLI/CHÂTELAIN : SUPERBE FLAT MEUBLÉ REMIS À NEUF

1 250 €

Ref 7344877

Ixelles - Appartement 50 m<sup>2</sup>

**VANEAU  
LECOBEL**  
Real Estate Brussels







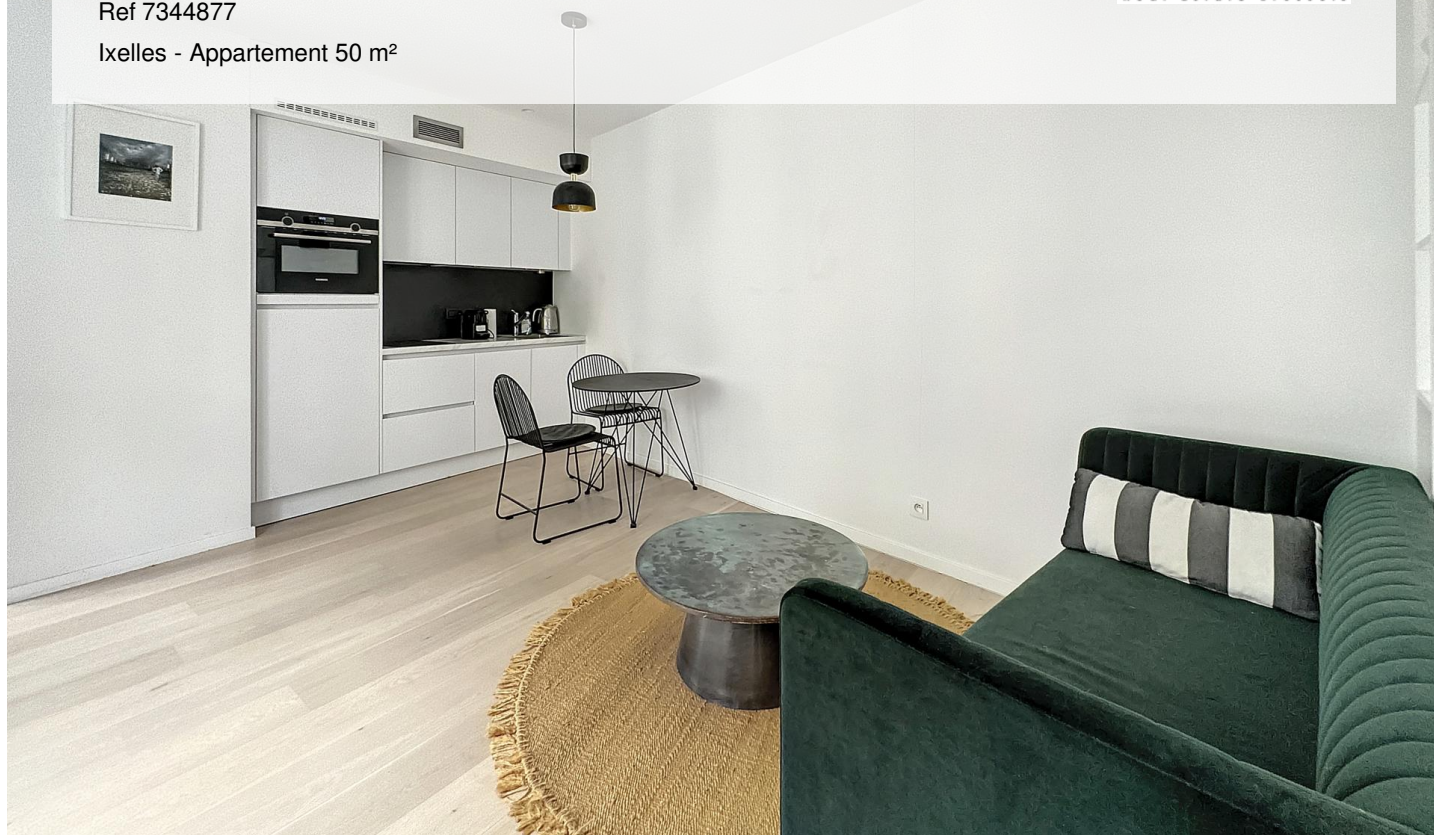
# BAILLI/CHÂTELAIN : SUPERBE FLAT MEUBLÉ REMIS À NEUF

1 250 €

Ref 7344877

Ixelles - Appartement 50 m<sup>2</sup>

**VANEAU  
LECOBEL**  
Real Estate Brussels







## **VANEAU**

Immobilier de prestige depuis  
1972

### **VANEAU LOCATION**

Une équipe dédiée à Paris,  
Neuilly et Boulogne

### **VANEAU VIAGER**

30 ans d'expérience en vente  
viagère

# **VANEAU**

## **C'EST AUSSI**

### **VANEAU BUREAUX & COMMERCE**

+10 000 offres disponibles

### **VANEAU PATRIMOINE**

Dispositifs de défiscalisation,  
SCPI, Assurances Vie

### **VANEAU DIGITAL NEUF**

La plate-forme digitale 100%  
immobilier neuf

### **COURTAGE CRÉDITS**

Exell Crédit immobiliers  
Assurances emprunteurs

### **GESTION LOCATIVE**

GTF, plus de 7 000 lots gérés à  
Paris

140 collaborateurs

1200 signatures par an

1000 immeubles par an

2.5 milliards d'actifs gérés