

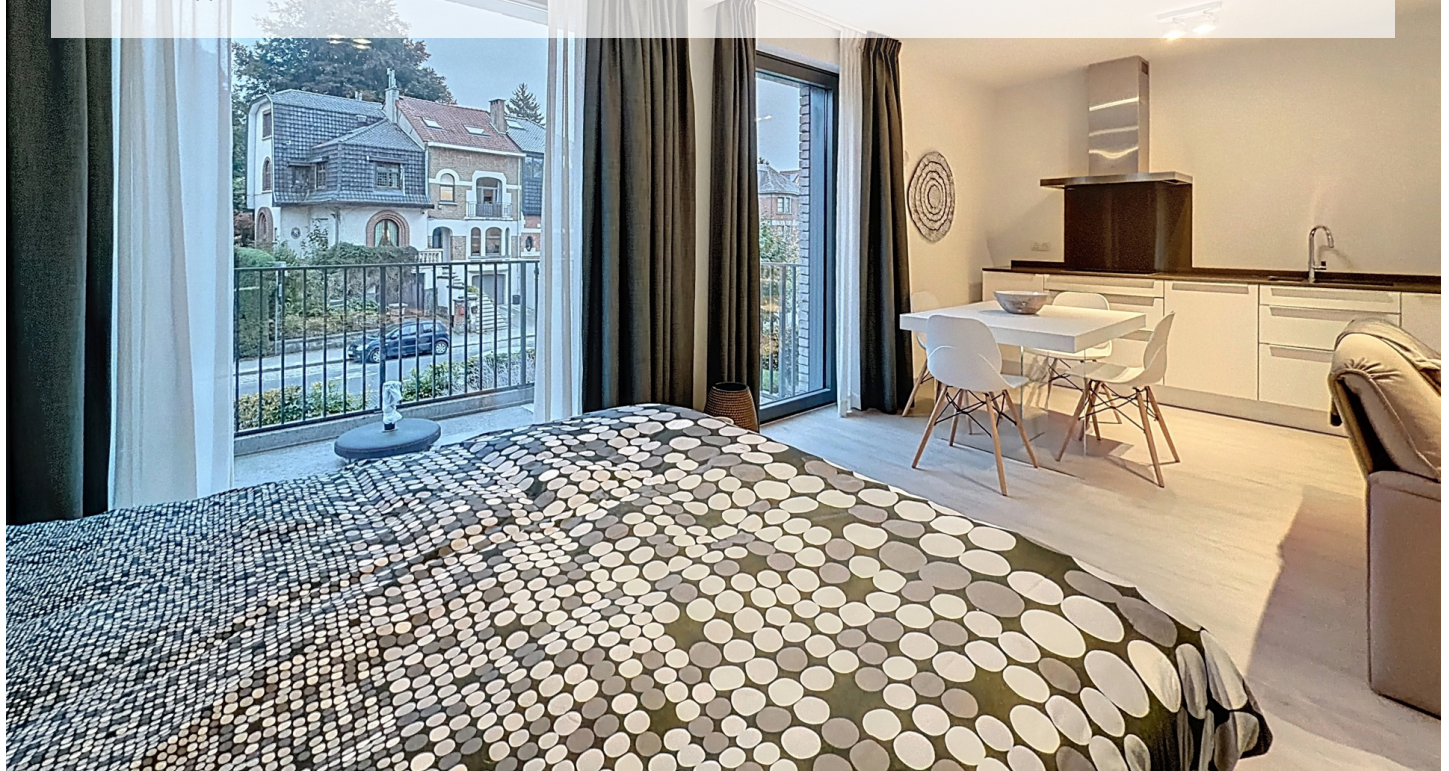
PLACE SAINT-JOB : BEAU STUDIO MEUBLÉ MODERNE + TERRASSE

1 175 €

Ref 7344759

Uccle - Appartement 44 m²

**VANEAU
LECABEL**
Real Estate Brussels



A propos de ce bien

Entre la Place Saint-Job et le Vivier d'Oie, beau studio meublé d'une superficie totale de ± 44 m² dans un immeuble moderne construit en 2017. Il se compose d'un hall d'entrée, d'un joli et lumineux séjour avec un coin lit (± 16 m²), d'une cuisine ouverte et super équipée (de la marque MIELE), d'une salle de douche et d'un WC. Belle terrasse à l'avant (± 8 m²) orientée plein Sud. Cave et un emplacement de parking intérieur inclus. Le studio bénéficie d'une porte blindée, de double vitrage, d'une pompe à chaleur et de matériaux de qualité. Charges : 95 €/mois (Provision pour l'entretien des parties communes et de l'ascenseur). PEB B-. A découvrir au plus vite chez Vaneau Lecobel !!

VANEAU LECOBEL

LOCATION

Place Georges Brugmann,
10B 1050 Ixelles

T +32 2 340 72 85

✉ rent@vaneau-lecobel.be

Référence : 7344759

Prix : 1 175 €

Surface : 44 m²

Chambre(s) : 0

Etage : 1

Salle(s) de bain : 1

Salle(s) d'eau : 1

Cave : Oui

Ascenseur : Oui

Parking(s) : 1

Terrasse : Oui

Charges : 95 €

PLACE SAINT-JOB : BEAU STUDIO MEUBLÉ MODERNE + TERRASSE

1 175 €

Ref 7344759

Uccle - Appartement 44 m²

**VANEAU
LECOBEL**
Real Estate Brussels





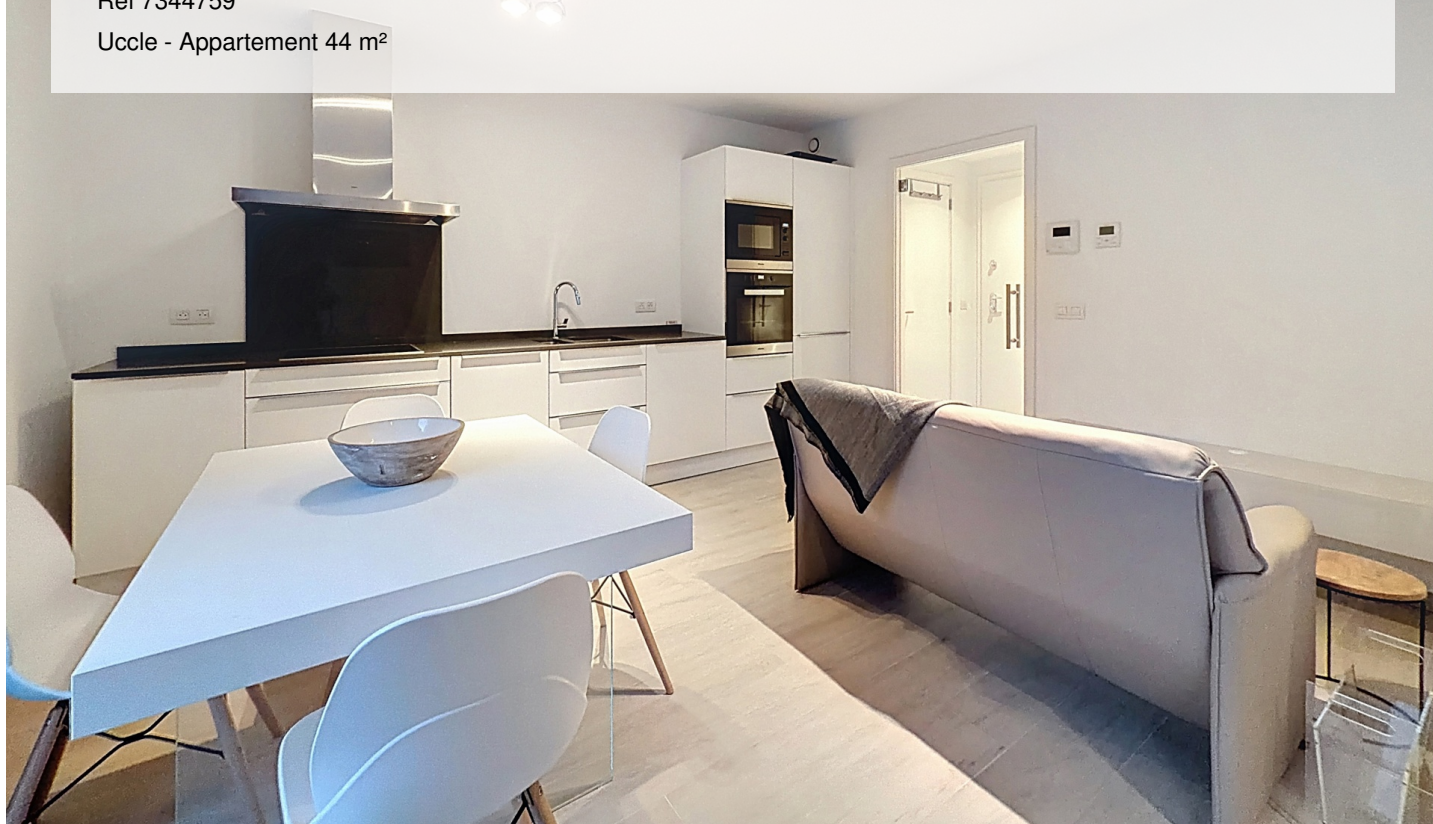
PLACE SAINT-JOB : BEAU STUDIO MEUBLÉ MODERNE + TERRASSE

1 175 €

Ref 7344759

Uccle - Appartement 44 m²

**VANEAU
LECOBEL**
Real Estate Brussels





VANEAU

Immobilier de prestige depuis
1972

VANEAU LOCATION

Une équipe dédiée à Paris,
Neuilly et Boulogne

VANEAU VIAGER

30 ans d'expérience en vente
viagère

VANEAU

C'EST AUSSI

VANEAU BUREAUX & COMMERCES

+10 000 offres disponibles

VANEAU PATRIMOINE

Dispositifs de défiscalisation,
SCPI, Assurances Vie

VANEAU DIGITAL NEUF

La plate-forme digitale 100%
immobilier neuf

COURTAGE CRÉDITS

Exell Crédit immobiliers
Assurances emprunteurs

GESTION LOCATIVE

GTF, plus de 7 000 lots gérés à
Paris

140 collaborateurs

1200 signatures par an

1000 immeubles par an

2.5 milliards d'actifs gérés