

MERJAY/CHATELAIN: MAISON À RÉNOVER 4 CHBRES - JARDIN

870 000 €

Ref 7334569

Ixelles - Maison 280 m²

**VANEAU
LECOBEL**
Real Estate Brussels



A propos de ce bien

Entre la Place Brugmann et le quartier du Chatelain, maison à rénover de ± 280 m² bruts avec un jardin et 2 terrasses orientés Sud-Est. Elle se compose comme suit : Hall d'entrée avec dégagement sur escalier, lumineux séjour en enfilade de ± 43.2 m², cuisine non équipée de ± 8.5 donnant sur jardin de ± 75 m² orientés Sud-Est. Aux étages, 4 belles chambres de ± 15.5 , 15.5 , 15 & 11.5 dont une donnant sur terrasse de ± 11.5 m², 2 salles de bains supplémentaires. Au dernier étage, séjour aménagé et ouvert sur cuisine équipée de ± 27 m² donnant sur terrasse de ± 8.5 m². Également : Nombreuses caves, double vitrage, chaudière au mazout, PEB : G, belles hauteurs sous plafond. Possibilité d'une profession libérale. Vue sur un îlot de verdure sans vis-à-vis. Large potentiel ! A découvrir au plus vite !

VANEAU LECOBEL

BRUXELLES SUD

place G. Brugmann 10B 1050

Ixelles

T +32 2 346 33 55

✉ [lecobel@vaneau-](mailto:lecobel@vaneau-lecobel.be)

[lecobel.be](mailto:lecobel@vaneau-lecobel.be)

Référence : 7334569

Prix : 870 000 €

Surface : 280 m²

Chambre(s) : 4

Salle(s) de bain : 2

Salle(s) d'eau : 2

Jardin : Oui

Cave : Oui

Terrasse : Oui

MERJAY/CHATELAIN: MAISON À RÉNOVER 4 CHBRES - JARDIN

870 000 €

Ref 7334569

Ixelles - Maison 280 m²

**VANEAU
LECOBEL**
Real Estate Brussels

Generated with FI



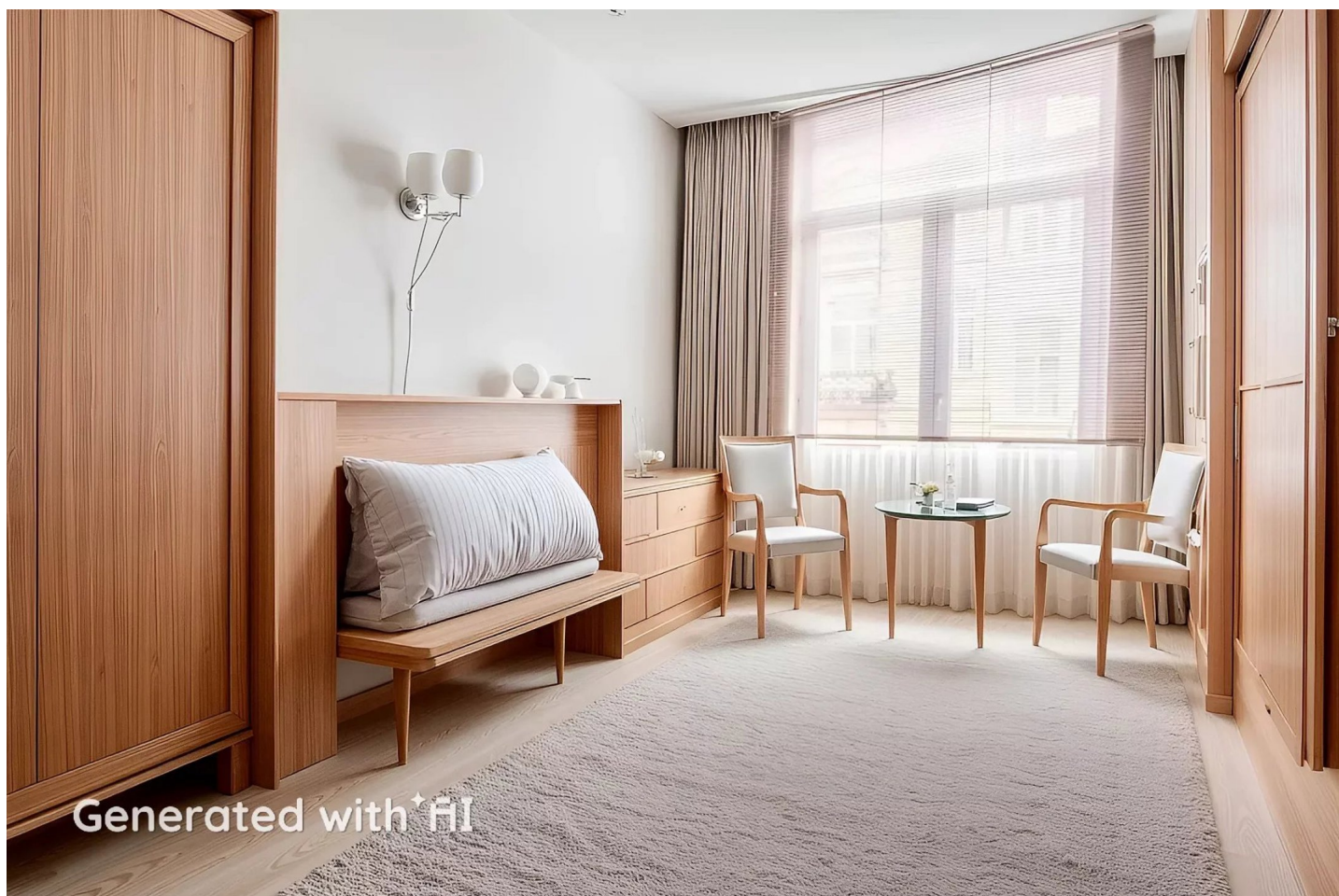
MERJAY/CHATELAIN: MAISON À RÉNOVER 4 CHBRES - JARDIN

870 000 €

Ref 7334569

Ixelles - Maison 280 m²

**VANEAU
LECABEL**
Real Estate Brussels



Generated with  AI

VANEAU

Immobilier de prestige depuis
1972

VANEAU LOCATION

Une équipe dédiée à Paris,
Neuilly et Boulogne

VANEAU VIAGER

30 ans d'expérience en vente
viagère

VANEAU

C'EST AUSSI

VANEAU BUREAUX & COMMERCES

+10 000 offres disponibles

VANEAU PATRIMOINE

Dispositifs de défiscalisation,
SCPI, Assurances Vie

VANEAU DIGITAL NEUF

La plate-forme digitale 100%
immobilier neuf

COURTAGE CRÉDITS

Exell Crédit immobiliers
Assurances emprunteurs

GESTION LOCATIVE

GTF, plus de 7 000 lots gérés à
Paris

140 collaborateurs

1200 signatures par an

1000 immeubles par an

2.5 milliards d'actifs gérés