

# CINQUANTENAIRE : SUPERBE DUPLEX PENTHOUSE MEUBLÉ + TERRASSE

3 950 €

Ref 7322693

Etterbeek - Penthouse 147 m²

**VANEAU  
LECOBEL**  
Real Estate Brussels



## A propos de ce bien

Proche des Institutions Européennes et du Parc du Cinquantenaire, bel appartement duplex penthouse meublé d'une superficie totale de  $\pm 147$  m² au sein d'une ancienne maison Bourgeoise construite en 1904 par l'architecte Hubert MARCQ. Il se compose d'un hall d'entrée, d'un vaste séjour ( $\pm 21$  m²), d'une cuisine américaine super équipée ( $\pm 10,35$  m²) avec un espace salle à manger ( $\pm 24$  m²), d'un hall de nuit, de 3 belles chambres ( $\pm 15$  m²,  $\pm 13,50$  m² et  $\pm 12,65$  m²), d'1 salle de bains, d'1 salle de douche et d'un WC séparé. Belle terrasse panoramique ( $\pm 22$  m²) orientée plein Sud. Cave privative dans l'immeuble. L'appartement bénéficie d'une alarme, de finitions haut de gamme et d'une très belle lumière. Prestations incluses : Ménage et changement de linge tous les 15 jours, linge de maison et serviettes fournis et assistance clients dédiée. Toutes les charges sont individuelles. PEB C+. A découvrir au plus vite chez Vaneau Lecobel !!

VANEAU LECOBEL  
BRUXELLES EST  
200 , Rue Belliard - 1000  
Bruxelles  
T +32 2 669 70 90  
✉ [est@vaneau-lecobel.be](mailto:est@vaneau-lecobel.be)

**Référence :** 7322693

**Prix :** 3 950 €

**Surface :** 147 m²

**Chambre(s) :** 3

**Etage :** 2

**Salle(s) de bain :** 2

**Salle(s) d'eau :** 1

**Cave :** Oui

**Terrasse :** Oui



# CINQUANTENAIRE : SUPERBE DUPLEX PENTHOUSE MEUBLÉ + TERRASSE

3 950 €

Ref 7322693

Etterbeek - Penthouse 147 m<sup>2</sup>

**VANEAU  
LECOBEL**  
Real Estate Brussels









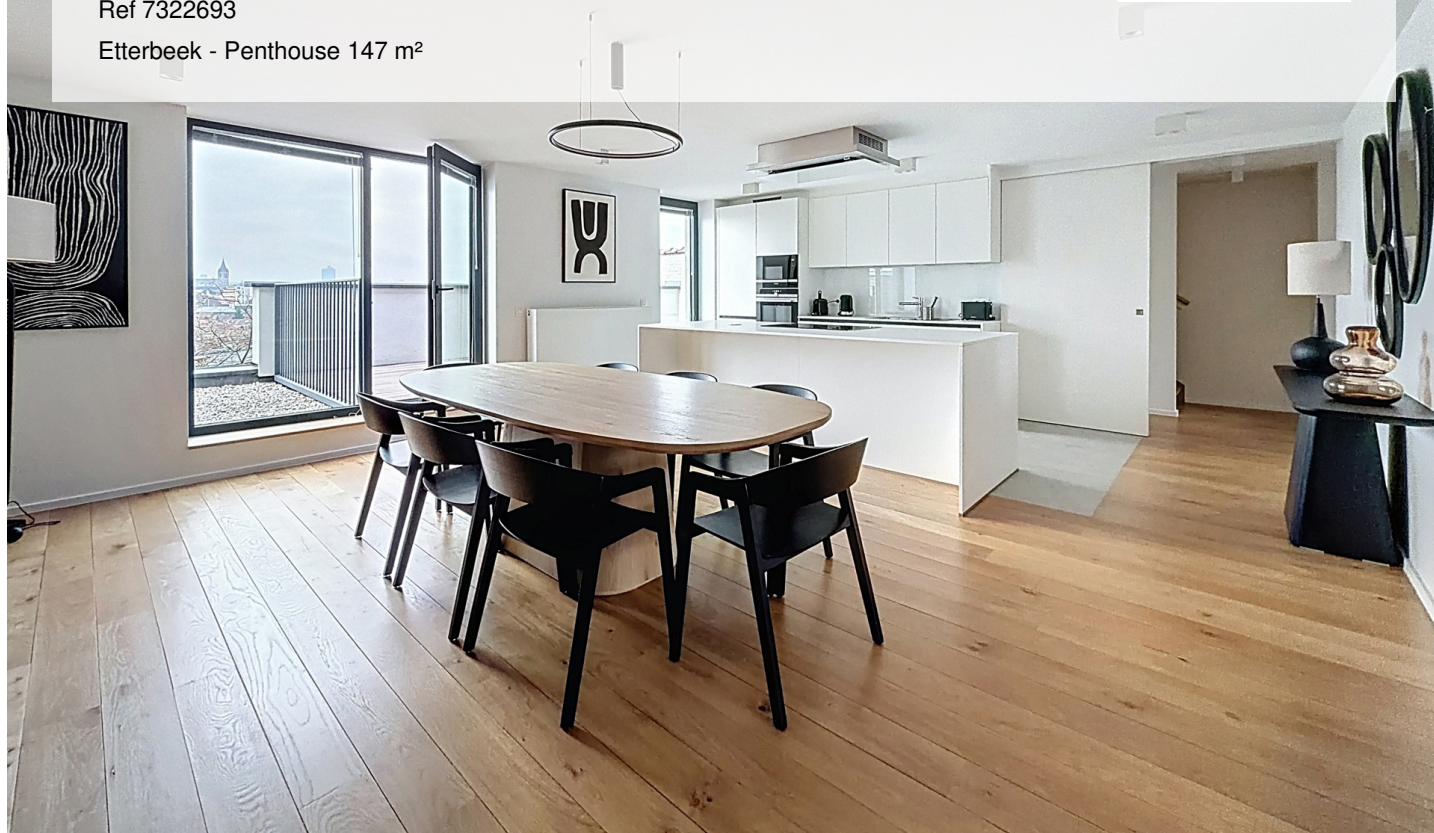
# CINQUANTENAIRE : SUPERBE DUPLEX PENTHOUSE MEUBLÉ + TERRASSE

3 950 €

Ref 7322693

Etterbeek - Penthouse 147 m<sup>2</sup>

**VANEAU  
LECOBEL**  
Real Estate Brussels





## **VANEAU**

Immobilier de prestige depuis  
1972

### **VANEAU LOCATION**

Une équipe dédiée à Paris,  
Neuilly et Boulogne

### **VANEAU VIAGER**

30 ans d'expérience en vente  
viagère

# **VANEAU**

## **C'EST AUSSI**

### **VANEAU BUREAUX & COMMERCES**

+10 000 offres disponibles

### **VANEAU PATRIMOINE**

Dispositifs de défiscalisation,  
SCPI, Assurances Vie

### **VANEAU DIGITAL NEUF**

La plate-forme digitale 100%  
immobilier neuf

### **COURTAGE CRÉDITS**

Exell Crédit immobiliers  
Assurances emprunteurs

### **GESTION LOCATIVE**

GTF, plus de 7 000 lots gérés à  
Paris

140 collaborateurs

1200 signatures par an

1000 immeubles par an

2.5 milliards d'actifs gérés