

MONTGOMERY/CINQUANTENAIRE: SOMPTUEUX APPARTEMENT MEUBLÉ NEUF

2 600 €

Ref 7298868

Etterbeek - Appartement 75 m²

**VANEAU
LECOBEL**
Real Estate Brussels



A propos de ce bien

Dans une rue calme, à deux pas du Cinquantenaire, magnifique appartement neuf et meublé d'une superficie totale de ± 75 m² dans une nouvelle petite copropriété. Il se compose d'un joli hall d'entrée avec un WC, d'un lumineux séjour avec une cuisine américaine super équipée (± 31 m²), d'une jolie chambre (± 14 m²) avec un grand dressing sur mesure et d'une salle de bains. Petit balcon à l'avant. Cave incluse au premier sous-sol. Vidéophonie, chaudière individuelle au gaz, matériaux de qualité, ventilation double flux et triple vitrage. Prestations incluses : Ménage et changement de linge tous les 15 jours, linge de maison et serviettes fournis et assistance clients dédiée. Toutes les charges sont incluses et forfaitaires. PEB A-. A découvrir au plus vite chez Vaneau Lecobel !!

VANEAU LECOBEL
BRUXELLES EST
200 , Rue Belliard - 1000
Bruxelles
T +32 2 669 70 90
✉ est@vaneau-lecobel.be

Référence : 7298868

Prix : 2 600 €

Surface : 75 m²

Chambre(s) : 1

Etage : 1

Salle(s) de bain : 1

Salle(s) d'eau : 1

Cave : Oui

Ascenseur : Oui

MONTGOMERY/CINQUANTENAIRE: SOMPTUEUX APPARTEMENT MEUBLÉ NEUF

2 600 €

Ref 7298868

Etterbeek - Appartement 75 m²

**VANEAU
LECOBEL**
Real Estate Brussels





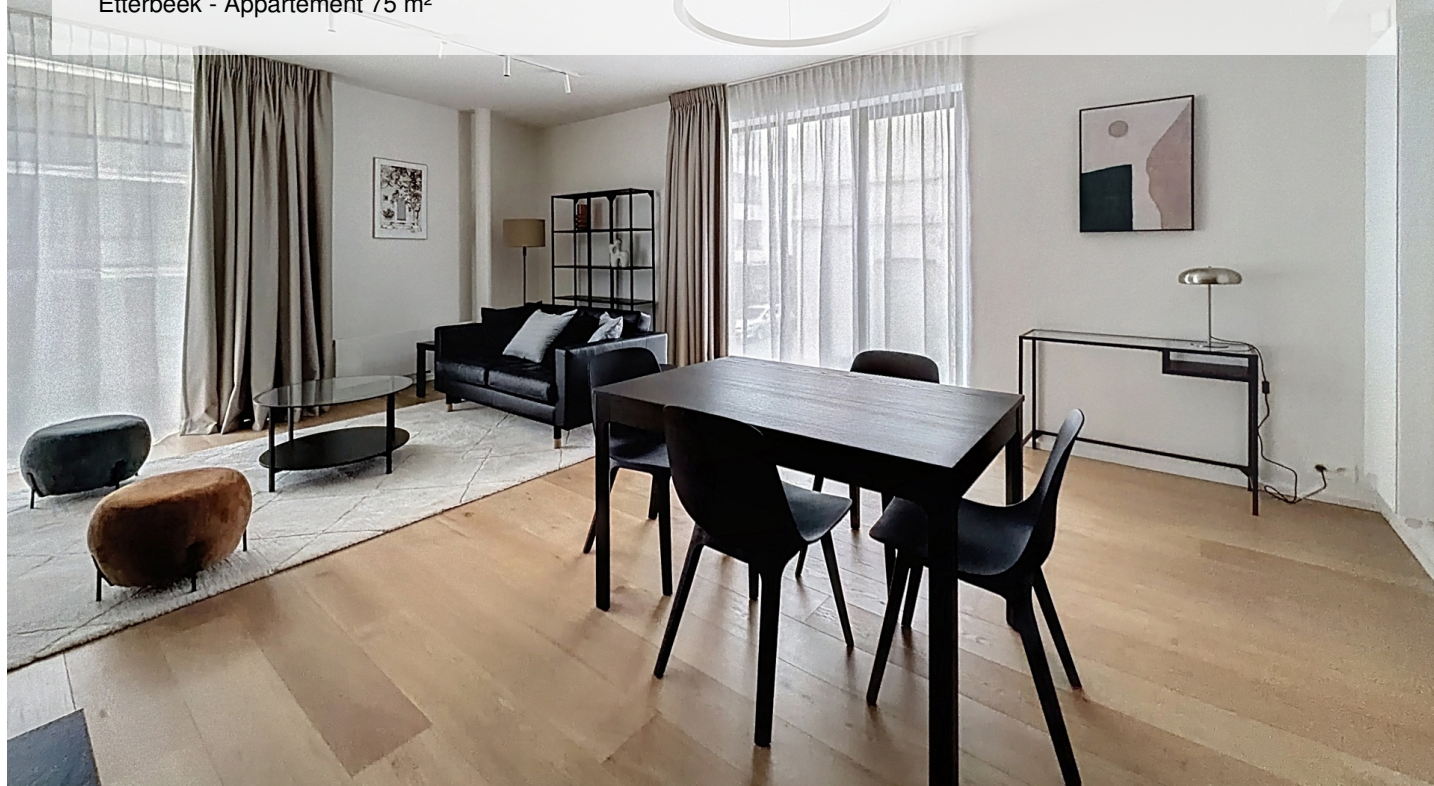
MONTGOMERY/CINQUANTENAIRE: SOMPTUEUX APPARTEMENT MEUBLÉ NEUF

2 600 €

Ref 7298868

Etterbeek - Appartement 75 m²

**VANEAU
LECOBEL**
Real Estate Brussels





VANEAU

Immobilier de prestige depuis
1972

VANEAU LOCATION

Une équipe dédiée à Paris,
Neuilly et Boulogne

VANEAU VIAGER

30 ans d'expérience en vente
viagère

VANEAU

C'EST AUSSI

VANEAU BUREAUX & COMMERCES

+10 000 offres disponibles

VANEAU PATRIMOINE

Dispositifs de défiscalisation,
SCPI, Assurances Vie

VANEAU DIGITAL NEUF

La plate-forme digitale 100%
immobilier neuf

COURTAGE CRÉDITS

Exell Crédit immobiliers
Assurances emprunteurs

GESTION LOCATIVE

GTF, plus de 7 000 lots gérés à
Paris

140 collaborateurs

1200 signatures par an

1000 immeubles par an

2.5 milliards d'actifs gérés