

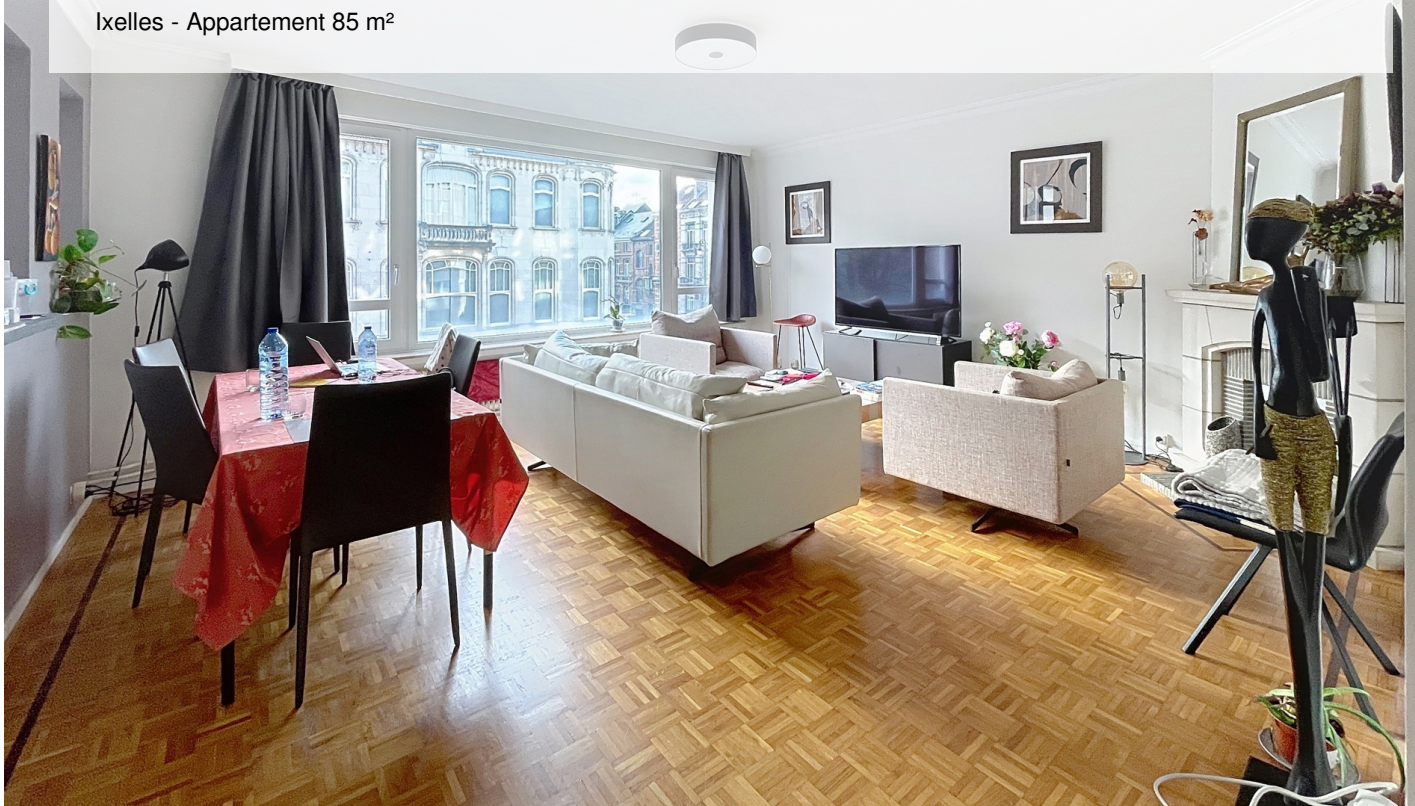
QUARTIER MOLIÈRE : BEL APPARTEMENT MEUBLÉ 2 CHAMBRES

1 700 €

Ref 7298862

Ixelles - Appartement 85 m²

**VANEAU
LECOBEL**
Real Estate Brussels



A propos de ce bien

Au croisement entre l'Avenue Molière et l'avenue Brugmann, bel appartement meublé d'une superficie totale de ± 85 m² dans un bel immeuble résidentiel. Il se compose d'un hall d'entrée, d'un lumineux séjour (± 35 m²) avec un feu ouvert décoratif, d'une cuisine ouverte super équipée, de 2 belles chambres (± 16 m² et ± 12 m²), d'1 salle de douche et d'1 WC séparé. Cave incluse. Porte blindée, vidéophonie, double vitrage, chaudière collective au gaz et parquet. Concierge dans l'immeuble. Charges : 200 €/mois (Provision pour le chauffage, l'eau et l'entretien des parties communes). PEB D+. À découvrir sans plus tarder chez Vaneau Lecobel !!

VANEAU LECOBEL

LOCATION

Place Georges Brugmann,
10B 1050 Ixelles

T +32 2 340 72 85

✉ rent@vaneau-lecobel.be

Référence : 7298862

Prix : 1 700 €

Surface : 85 m²

Chambre(s) : 2

Etage : 3

Salle(s) de bain : 1

Salle(s) d'eau : 1

Cave : Oui

Ascenseur : Oui

Charges : 200 €

Disponib 01/01/2026 -

ilité : 12:00

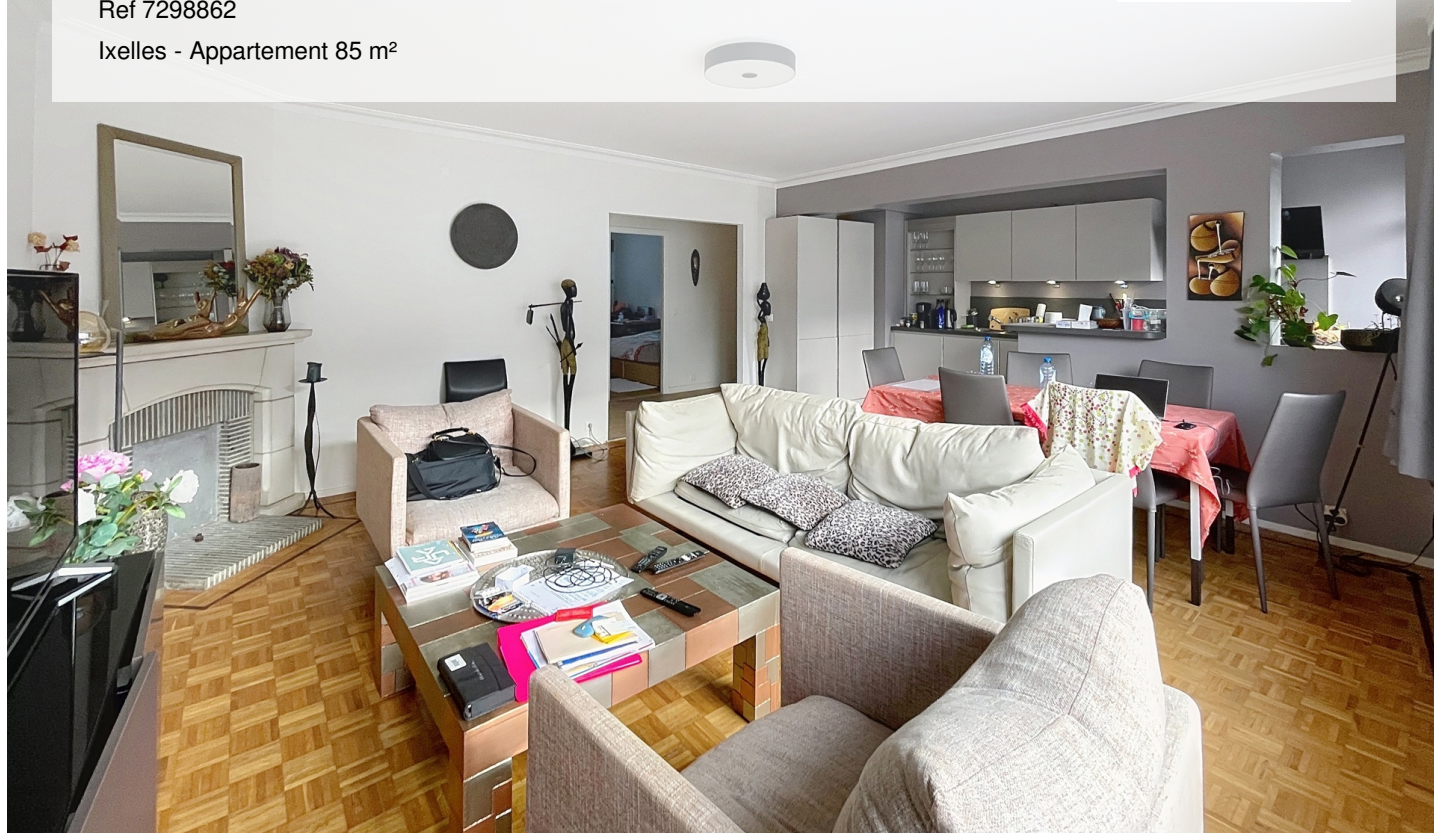
QUARTIER MOLIÈRE : BEL APPARTEMENT MEUBLÉ 2 CHAMBRES

1 700 €

Ref 7298862

Ixelles - Appartement 85 m²

**VANEAU
LECOBEL**
Real Estate Brussels





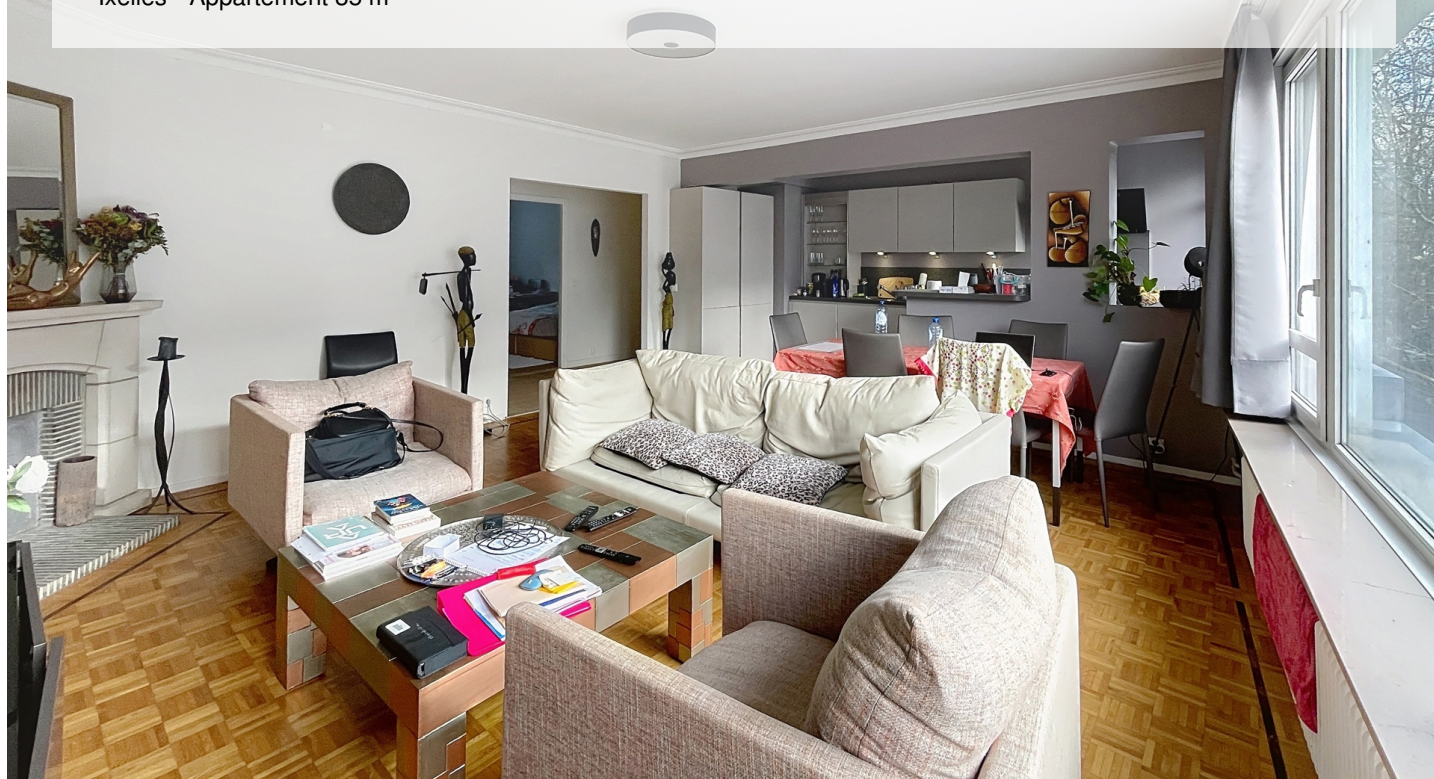
QUARTIER MOLIÈRE : BEL APPARTEMENT MEUBLÉ 2 CHAMBRES

1 700 €

Ref 7298862

Ixelles - Appartement 85 m²

**VANEAU
LECOBEL**
Real Estate Brussels





VANEAU

Immobilier de prestige depuis
1972

VANEAU LOCATION

Une équipe dédiée à Paris,
Neuilly et Boulogne

VANEAU VIAGER

30 ans d'expérience en vente
viagère

VANEAU

C'EST AUSSI

VANEAU BUREAUX & COMMERCES

+10 000 offres disponibles

VANEAU PATRIMOINE

Dispositifs de défiscalisation,
SCPI, Assurances Vie

VANEAU DIGITAL NEUF

La plate-forme digitale 100%
immobilier neuf

COURTAGE CRÉDITS

Exell Crédit immobiliers
Assurances emprunteurs

GESTION LOCATIVE

GTF, plus de 7 000 lots gérés à
Paris

140 collaborateurs

1200 signatures par an

1000 immeubles par an

2.5 milliards d'actifs gérés