



PLACE BRUGMANN : COMMERCE À LOUER

2 250 €

Ref 7298249

Ixelles - Bureaux et commerces 93 m²

**VANEAU
LECOBEL**
Real Estate Brussels

A propos de ce bien

En face de la Place Brugmann, superbe espace de bureaux d'une superficie totale de ± 93 m² avec une cour arrière de ± 25 m². Il se compose de 3 espaces bureaux (± 35 m², 16,50 m² et ± 20 m²), d'une kitchenette et d'une toilette séparée. Cour (± 25 m²) à l'arrière orientée Sud-Ouest. 2 caves au niveau -1. Tente solaire et volets à l'arrière. Précompte immobilier à charge du locataire 1.795 € par an compris dans les charges provisionnelles. Charges : 400 €/mois (Provision pour le chauffage, l'eau froide et l'entretien des communs, l'électricité des parties communes et le précompte immobilier). A découvrir au plus vite !

VANEAU LECOBEL

LOCATION

Place Georges Brugmann,

10B 1050 Ixelles

T +32 2 340 72 85

✉ rent@vaneau-lecobel.be

Référence : 7298249

Prix : 2 250 €

Surface : 93 m²

Etage : 0

Cave : Oui

Terrasse : Oui

Charges : 200 €

Disponib 01/02/2026 -

ilité : 12:00

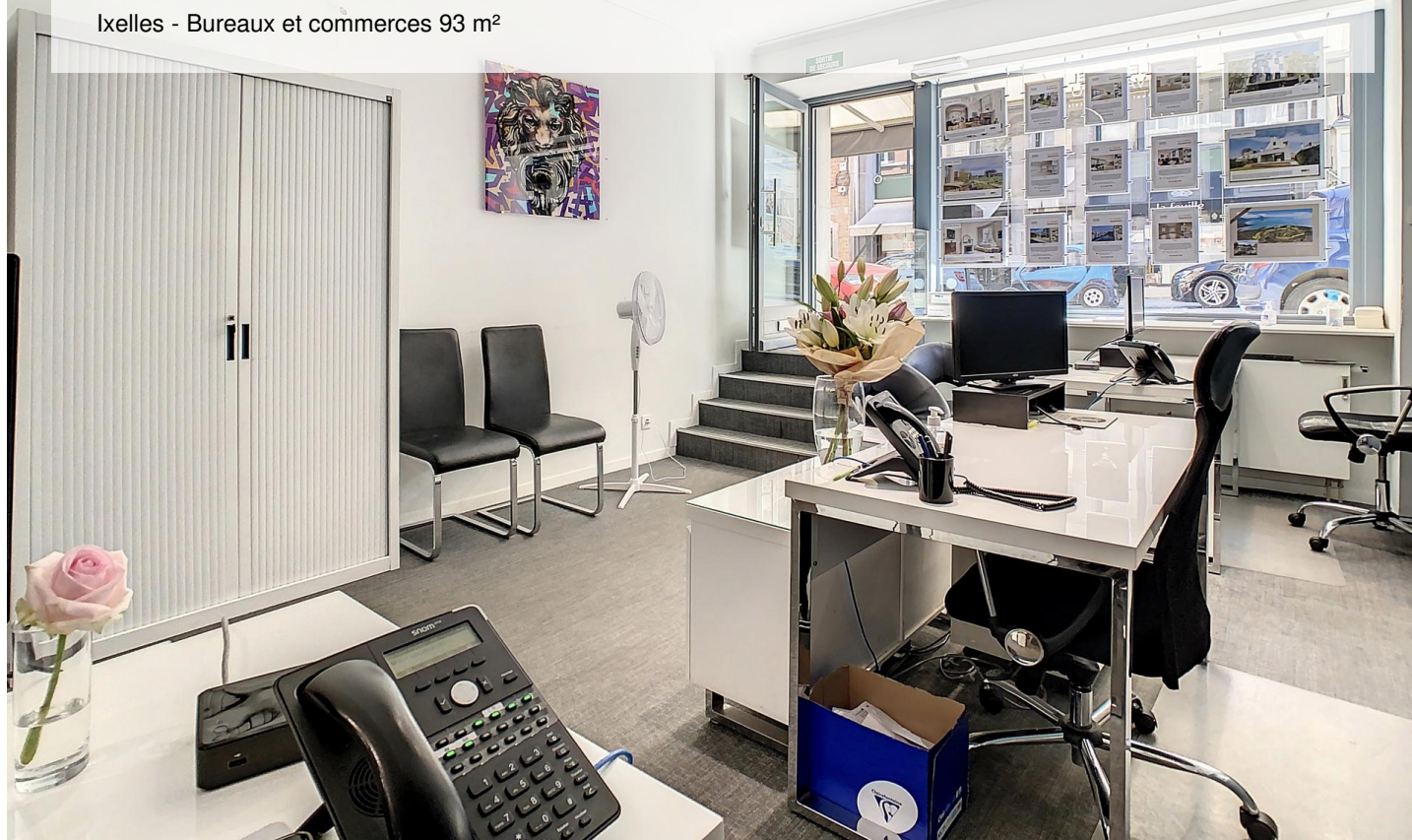
PLACE BRUGMANN : COMMERCE À LOUER

2 250 €

Ref 7298249

Ixelles - Bureaux et commerces 93 m²

**VANEAU
LECABEL**
Real Estate Brussels





PLACE BRUGMANN : COMMERCE À LOUER

2 250 €

Ref 7298249

Ixelles - Bureaux et commerces 93 m²

**VANEAU
LECOBEL**
Real Estate Brussels





VANEAU

Immobilier de prestige depuis
1972

VANEAU LOCATION

Une équipe dédiée à Paris,
Neuilly et Boulogne

VANEAU VIAGER

30 ans d'expérience en vente
viagère

VANEAU

C'EST AUSSI

VANEAU BUREAUX & COMMERCES

+10 000 offres disponibles

VANEAU PATRIMOINE

Dispositifs de défiscalisation,
SCPI, Assurances Vie

VANEAU DIGITAL NEUF

La plate-forme digitale 100%
immobilier neuf

COURTAGE CRÉDITS

Exell Crédit immobiliers
Assurances emprunteurs

GESTION LOCATIVE

GTF, plus de 7 000 lots gérés à
Paris

140 collaborateurs

1200 signatures par an

1000 immeubles par an

2.5 milliards d'actifs gérés