

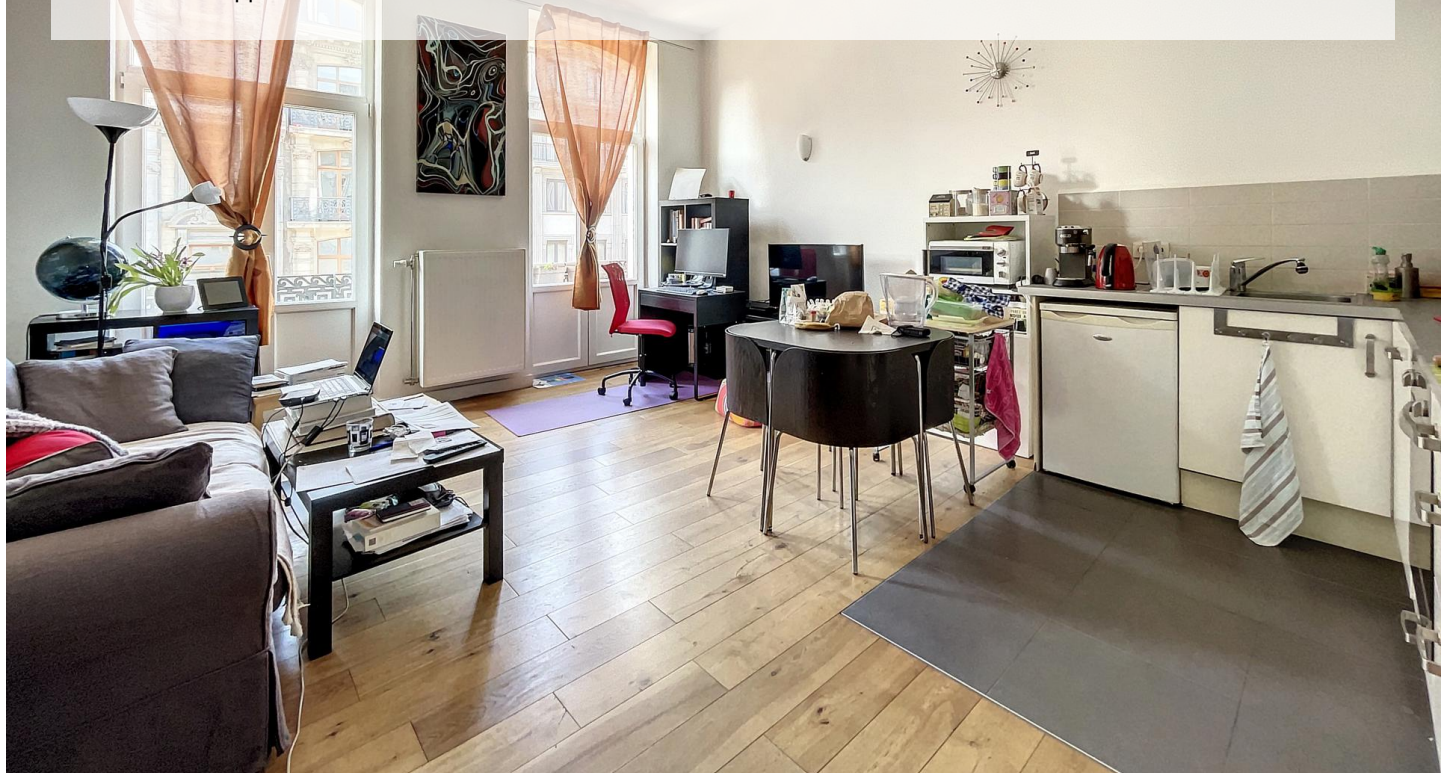
BRUXELLES CENTRE : MAGNIFIQUE APPARTEMENT 1 CHAMBRE

1 150 €

Ref 7252410

Bruxelles - Appartement 54 m²

**VANEAU
LECOBEL**
Real Estate Brussels



A propos de ce bien

En plein centre de Bruxelles, à proximité immédiate des commerces et des transports en commun, charmant appartement d'une superficie totale de ± 54 m²s situé au 3ème étage d'un bel immeuble de caractère. Il se compose d'un lumineux séjour (± 15 m²) avec une cuisine super équipée, d'1 belle chambre à coucher (± 10 m²) avec une salle de douche attenante, d'un espace buanderie non équipée et d'un watercloset indépendant. L'appartement bénéficie de double vitrage et de parquet. Charges : 100 €/mois (Provision pour l'entretien des parties communes, l'assurance et l'entretien de la chaudière). PEB D+. A découvrir au plus vite chez Vaneau Lecobel !!

VANEAU LECOBEL

BRUXELLES EST

200 , Rue Belliard - 1000

Bruxelles

T +32 2 669 70 90

✉ est@vaneau-lecobel.be

Référence : 7252410

Prix : 1 150 €

Surface : 54 m²

Chambre(s) : 1

Etage : 2

Salle(s) de bain : 1

Salle(s) d'eau : 1

Ascenseur : Oui

Charges : 100 €

Disponib 01/12/2025 -
ilité : 12:00

BRUXELLES CENTRE : MAGNIFIQUE APPARTEMENT 1 CHAMBRE

1 150 €

Ref 7252410

Bruxelles - Appartement 54 m²

**VANEAU
LECOBEL**
Real Estate Brussels





BRUXELLES CENTRE : MAGNIFIQUE APPARTEMENT 1 CHAMBRE

1 150 €

Ref 7252410

Bruxelles - Appartement 54 m²

**VANEAU
LECOBEL**
Real Estate Brussels





VANEAU

Immobilier de prestige depuis
1972

VANEAU LOCATION

Une équipe dédiée à Paris,
Neuilly et Boulogne

VANEAU VIAGER

30 ans d'expérience en vente
viagère

VANEAU

C'EST AUSSI

VANEAU BUREAUX & COMMERCES

+10 000 offres disponibles

VANEAU PATRIMOINE

Dispositifs de défiscalisation,
SCPI, Assurances Vie

VANEAU DIGITAL NEUF

La plate-forme digitale 100%
immobilier neuf

COURTAGE CRÉDITS

Exell Crédit immobiliers
Assurances emprunteurs

GESTION LOCATIVE

GTF, plus de 7 000 lots gérés à
Paris

140 collaborateurs

1200 signatures par an

1000 immeubles par an

2.5 milliards d'actifs gérés