

JOURDAN : BEL APPARTEMENT NEUF 2 CH

1 600 €

Ref 7244977

Ixelles - Appartement 96 m²

**VANEAU
LECOBEL**
Real Estate Brussels



A propos de ce bien

Entre l'avenue Louise et la Porte de Hal, magnifique appartement neuf d'une

VANEAU LECOBEL
LOCATION

superficie totale de $\pm 96 \text{ m}^2$ dans une nouvelle résidence de standing. Il se compose d'un hall d'entrée, d'un joli séjour ($\pm 34,40 \text{ m}^2$), d'une cuisine ouverte super équipée, de 2 belles chambres ($\pm 14,50 \text{ m}^2$ et $\pm 12,30 \text{ m}^2$), d'une salle de bains, d'une salle de douche et d'un WC séparé. Cave en supplément (30 €/mois) et possibilité de louer un emplacement de parking en supplément (125 €/mois). Porte sécurisée, double vitrage, chaudière individuelle au gaz et ventilation double flux. Charges : 275 €/mois (Provision pour l'entretien des parties communes, de la chaudière et de la ventilation double-flux). PEB A. Colocation autorisée. A découvrir au plus vite chez Vaneau Lecobel !!

Place Georges Brugmann,
10B 1050 Ixelles
T +32 2 340 72 85

✉ rent@vaneau-lecobel.be

Référence : 7244977

Prix : 1 600 €

Surface : 96 m²

Chambre(s) : 2

Etage : 1

Salle(s) de bain : 2

Salle(s) d'eau : 2

Cave : Oui

Ascenseur : Oui

Parking(s) : 1

Charges : 275 €

Disponib 01/12/2025

ilité :

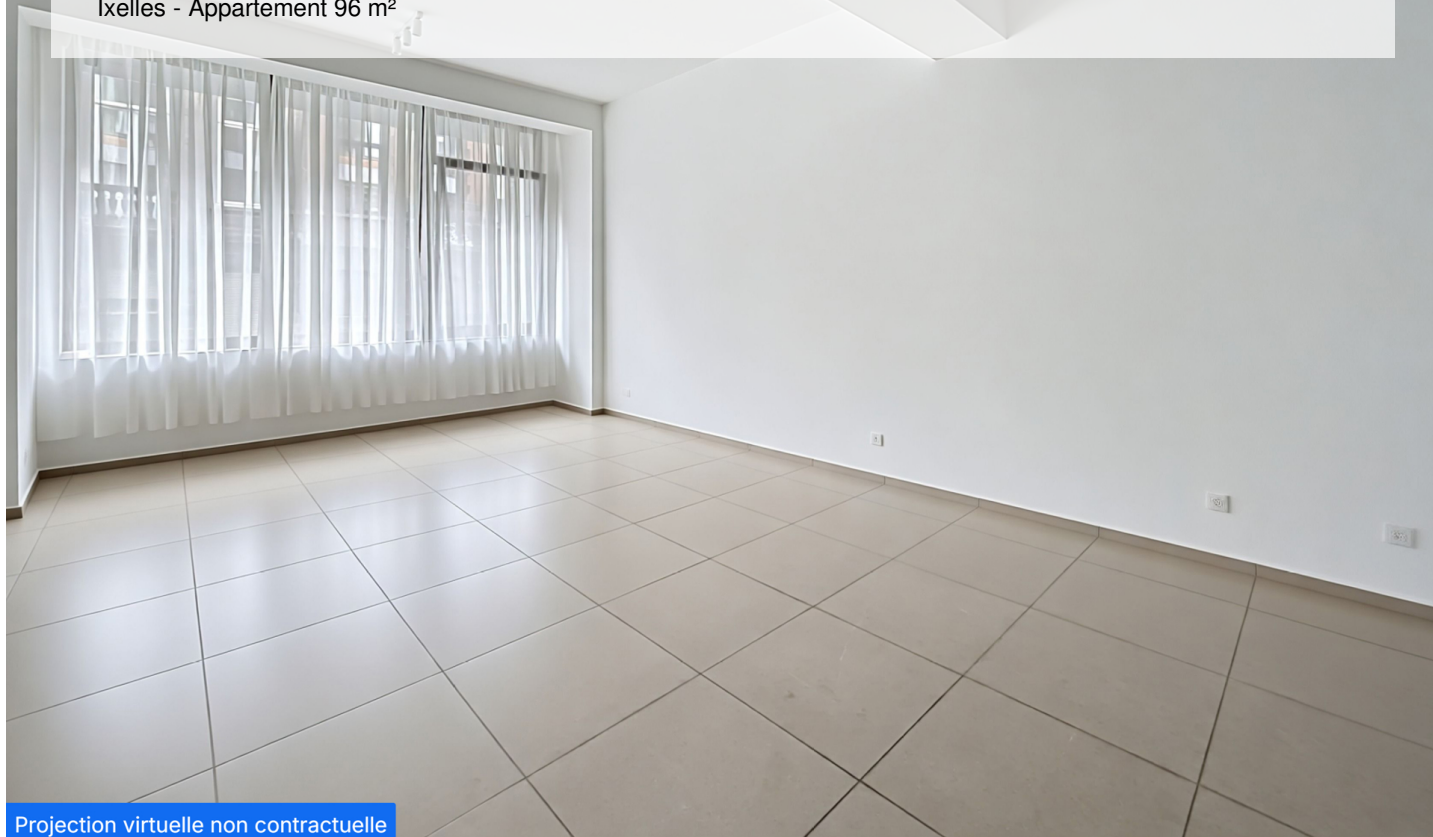
JOURDAN : BEL APPARTEMENT NEUF 2 CH

1 600 €

Ref 7244977

Ixelles - Appartement 96 m²

**VANEAU
LECOBEL**
Real Estate Brussels



Projection virtuelle non contractuelle



JOURDAN : BEL APPARTEMENT NEUF 2 CH

1 600 €

Ref 7244977

Ixelles - Appartement 96 m²

**VANEAU
LECOBEL**
Real Estate Brussels





VANEAU

Immobilier de prestige depuis
1972

VANEAU LOCATION

Une équipe dédiée à Paris,
Neuilly et Boulogne

VANEAU VIAGER

30 ans d'expérience en vente
viagère

VANEAU

C'EST AUSSI

VANEAU BUREAUX & COMMERCES

+10 000 offres disponibles

VANEAU PATRIMOINE

Dispositifs de défiscalisation,
SCPI, Assurances Vie

VANEAU DIGITAL NEUF

La plate-forme digitale 100%
immobilier neuf

COURTAGE CRÉDITS

Exell Crédit immobiliers
Assurances emprunteurs

GESTION LOCATIVE

GTF, plus de 7 000 lots gérés à
Paris

140 collaborateurs

1200 signatures par an

1000 immeubles par an

2.5 milliards d'actifs gérés