

# SABLON : BEL APPARTEMENT 1 CHAMBRE REMIS À NEUF ET MEUBLÉ

1 450 €

Ref 7231892

Bruxelles - Appartement 58 m<sup>2</sup>

**VANEAU  
LECobel**  
Real Estate Brussels



## A propos de ce bien

Sur la prestigieuse Place du Sablon, superbe appartement remis à neuf et meublé d'une superficie totale de  $\pm 58$  m<sup>2</sup> au sein d'un immeuble de caractère. Il se compose d'un hall d'entrée, d'un lumineux séjour ( $\pm 27$  m<sup>2</sup>), d'une cuisine américaine super équipée SMEG, d'1 belle chambre ( $\pm 16,10$  m<sup>2</sup>), d'1 salle de douche et d'1 WC. Porte blindée, double vitrage et parquet. Vue imprenable sur la Place du Sablon. Charges : 75 €/mois (Forfait pour l'entretien des parties communes et de l'ascenseur). PEB D-. A découvrir au plus vite chez Vaneau Lecobel !!

VANEAU LECOBEL  
BRUXELLES EST  
200 , Rue Belliard - 1000  
Bruxelles  
T +32 2 669 70 90  
✉ [est@vaneau-lecobel.be](mailto:est@vaneau-lecobel.be)

**Référence :** 7231892

**Prix :** 1 450 €

**Surface :** 58 m<sup>2</sup>

**Chambre(s) :** 1

**Etage :** 1

**Salle(s) de bain :** 1

**Salle(s) d'eau :** 1

**Ascenseur :** Oui

**Charges :** 75 €

**Disponib** 15/11/2025  
**ilité :**



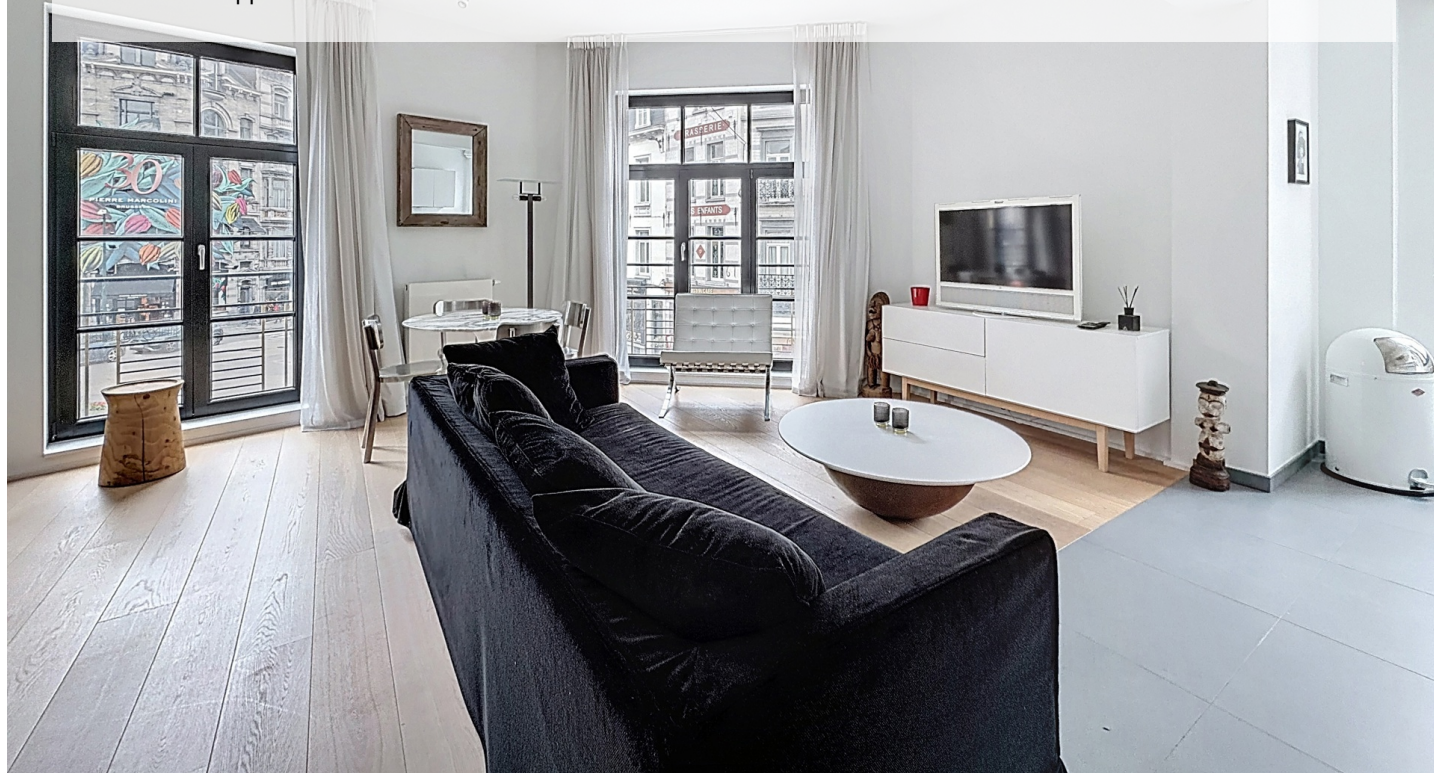
# SABLON : BEL APPARTEMENT 1 CHAMBRE REMIS À NEUF ET MEUBLÉ

1 450 €

Ref 7231892

Bruxelles - Appartement 58 m<sup>2</sup>

**VANEAU  
LECOBEL**  
Real Estate Brussels







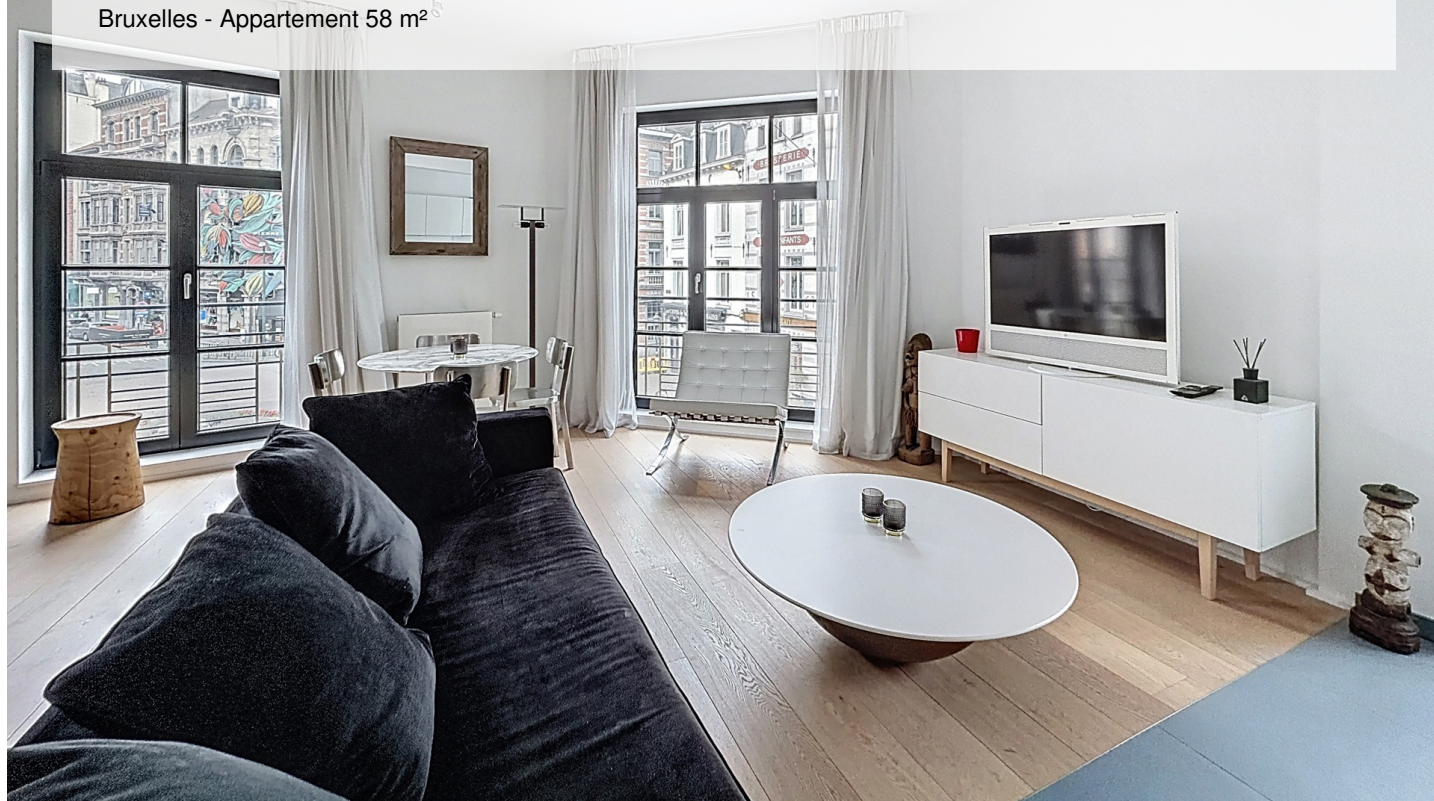
# SABLON : BEL APPARTEMENT 1 CHAMBRE REMIS À NEUF ET MEUBLÉ

1 450 €

Ref 7231892

Bruxelles - Appartement 58 m<sup>2</sup>

**VANEAU  
LECOBEL**  
Real Estate Brussels





## **VANEAU**

Immobilier de prestige depuis  
1972

### **VANEAU LOCATION**

Une équipe dédiée à Paris,  
Neuilly et Boulogne

### **VANEAU VIAGER**

30 ans d'expérience en vente  
viagère

# **VANEAU**

## **C'EST AUSSI**

### **VANEAU BUREAUX & COMMERCES**

+10 000 offres disponibles

### **VANEAU PATRIMOINE**

Dispositifs de défiscalisation,  
SCPI, Assurances Vie

### **VANEAU DIGITAL NEUF**

La plate-forme digitale 100%  
immobilier neuf

### **COURTAGE CRÉDITS**

Exell Crédit immobiliers  
Assurances emprunteurs

### **GESTION LOCATIVE**

GTF, plus de 7 000 lots gérés à  
Paris

140 collaborateurs

1200 signatures par an

1000 immeubles par an

2.5 milliards d'actifs gérés