

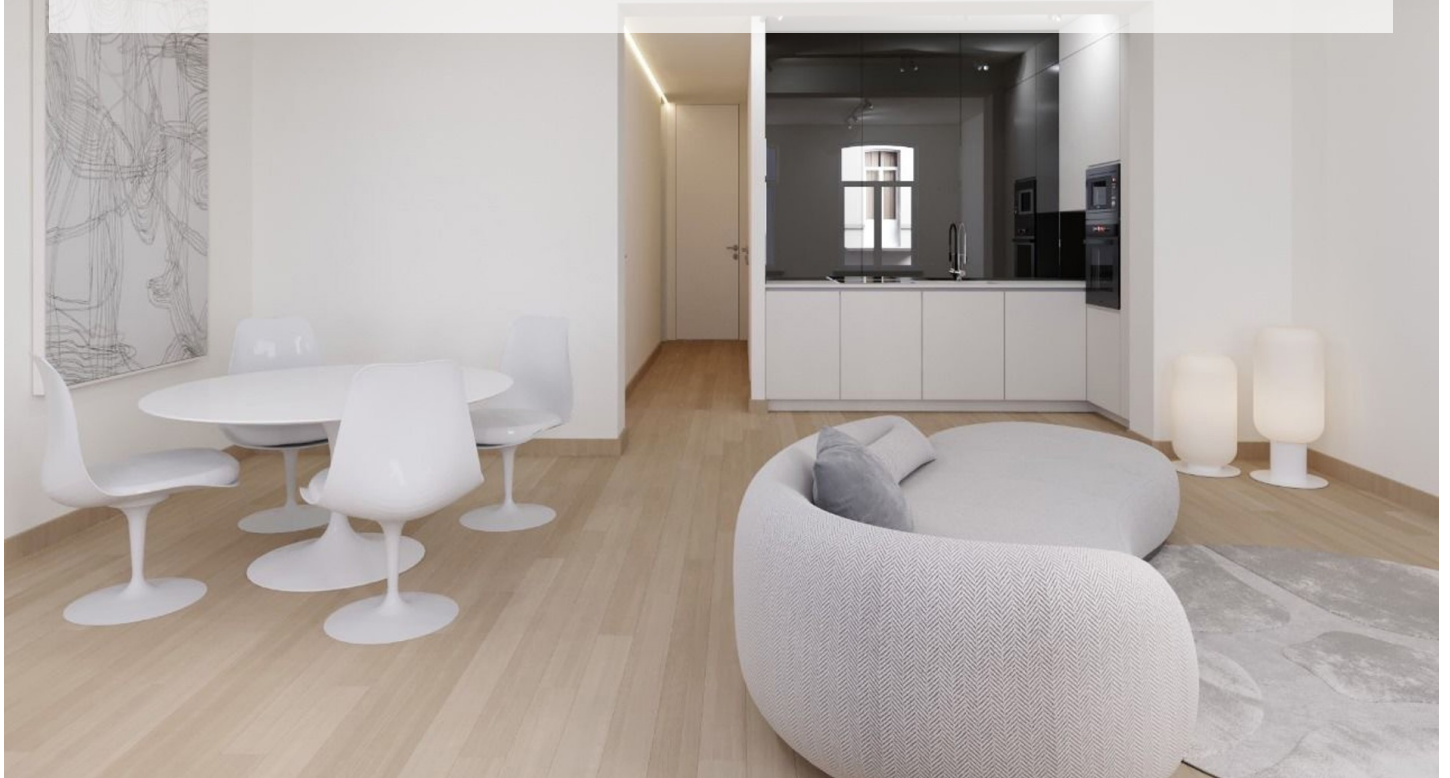
# SQUARE MARIE LOUISE - APPART RÉNOVÉ 2 CH AVEC TERRASSE

495 000 €

Ref 7214917

Bruxelles - Appartement 85 m<sup>2</sup>

**VANEAU  
LECOBEL**  
Real Estate Brussels



## A propos de ce bien

Idéalement situé à deux pas du Square Marie-Louise et des Institutions européennes, magnifique appartement complètement rénové de  $\pm 85$  m<sup>2</sup> bruts avec terrasse. Il se compose comme suit : Rez-de-chaussée : hall d'entrée desservant un séjour de  $\pm 30$  m<sup>2</sup> avec cuisine ouverte de  $\pm 7$  m<sup>2</sup>, hall de nuit donnant accès à deux chambres de  $\pm 13$  et  $9$  m<sup>2</sup>, une salle de bains, une toilette séparée et une terrasse. PEB estimatif : C. Également : livraison prévue en mars 2026, 1ère occupation après travaux, finitions de qualité, chaudière au gaz, appartement lumineux. À visiter sans tarder !

VANEAU LECOBEL

BRUXELLES EST

200 , Rue Belliard - 1000

Bruxelles

T +32 2 669 70 90

✉ [est@vaneau-lecobel.be](mailto:est@vaneau-lecobel.be)

**Référence :** 7214917

**Prix :** 495 000 €

**Surface :** 85 m<sup>2</sup>

**Chambre(s) :** 2

**Etage :** 2

**Salle(s) de bain :** 1

**Terrasse :** Oui

**Disponib** 30/11/2025 -

**ilité :** 12:00

# SQUARE MARIE LOUISE - APPART RÉNOVÉ 2 CH AVEC TERRASSE

495 000 €

Ref 7214917

Bruxelles - Appartement 85 m²

**VANEAU  
LECABEL**  
Real Estate Brussels







# SQUARE MARIE LOUISE - APPART RÉNOVÉ 2 CH AVEC TERRASSE

495 000 €

Ref 7214917

Bruxelles - Appartement 85 m<sup>2</sup>

**VANEAU  
LECOBEL**  
Real Estate Brussels







## **VANEAU**

Immobilier de prestige depuis  
1972

### **VANEAU LOCATION**

Une équipe dédiée à Paris,  
Neuilly et Boulogne

### **VANEAU VIAGER**

30 ans d'expérience en vente  
viagère

# **VANEAU**

## **C'EST AUSSI**

### **VANEAU BUREAUX & COMMERCES**

+10 000 offres disponibles

### **VANEAU PATRIMOINE**

Dispositifs de défiscalisation,  
SCPI, Assurances Vie

### **VANEAU DIGITAL NEUF**

La plate-forme digitale 100%  
immobilier neuf

### **COURTAGE CRÉDITS**

Exell Crédit immobiliers  
Assurances emprunteurs

### **GESTION LOCATIVE**

GTF, plus de 7 000 lots gérés à  
Paris

140 collaborateurs

1200 signatures par an

1000 immeubles par an

2.5 milliards d'actifs gérés