

BOIS DE LA CAMBRE: BEL APPARTEMENT 3 CHAMBRES + TERRASSE

560 000 €

Ref 7121375

Ixelles - Appartement 110 m²

**VANEAU
LECOBEL**
Real Estate Brussels



A propos de ce bien

Proche du Bois de la Cambre, bel appartement de ± 115 m² bruts avec terrasse de ± 6 m² orientée Sud-Ouest. Il se compose comme suit : hall d'entrée de ± 9.5 m², 2e hall de ± 2.5 m², vestiaire de ± 2 m², toilette invitée de ± 1 m², séjour de ± 28.5 m², cuisine ± 11 m², arrière cuisine de $\pm 1,5$ m², hall de nuit de ± 3.5 m², 3 chambres de ± 16.5 , 10.5 et 9.5 m², salle de douche ± 4 m², local buanderie de ± 1 m², terrasse de ± 6 m² orientée Sud-Ouest. Également : double vitrage, parlophone, double box de garage en longueur en supplément obligatoire pour 30.000€, électricité conforme. PEB C. A visiter sans plus tarder !!!

VANEAU LECOBEL

BRUXELLES SUD

place G. Brugmann 10B 1050

Ixelles

T +32 2 346 33 55

✉ [lecobel@vaneau-
lecobel.be](mailto:lecobel@vaneau-lecobel.be)

Référence : 7121375

Prix : 560 000 €

Surface : 110 m²

Chambre(s) : 3

Etage : 1

Salle(s) de bain : 1

Cave : Oui

Ascenseur : Oui

Parking(s) : 1

Terrasse : Oui

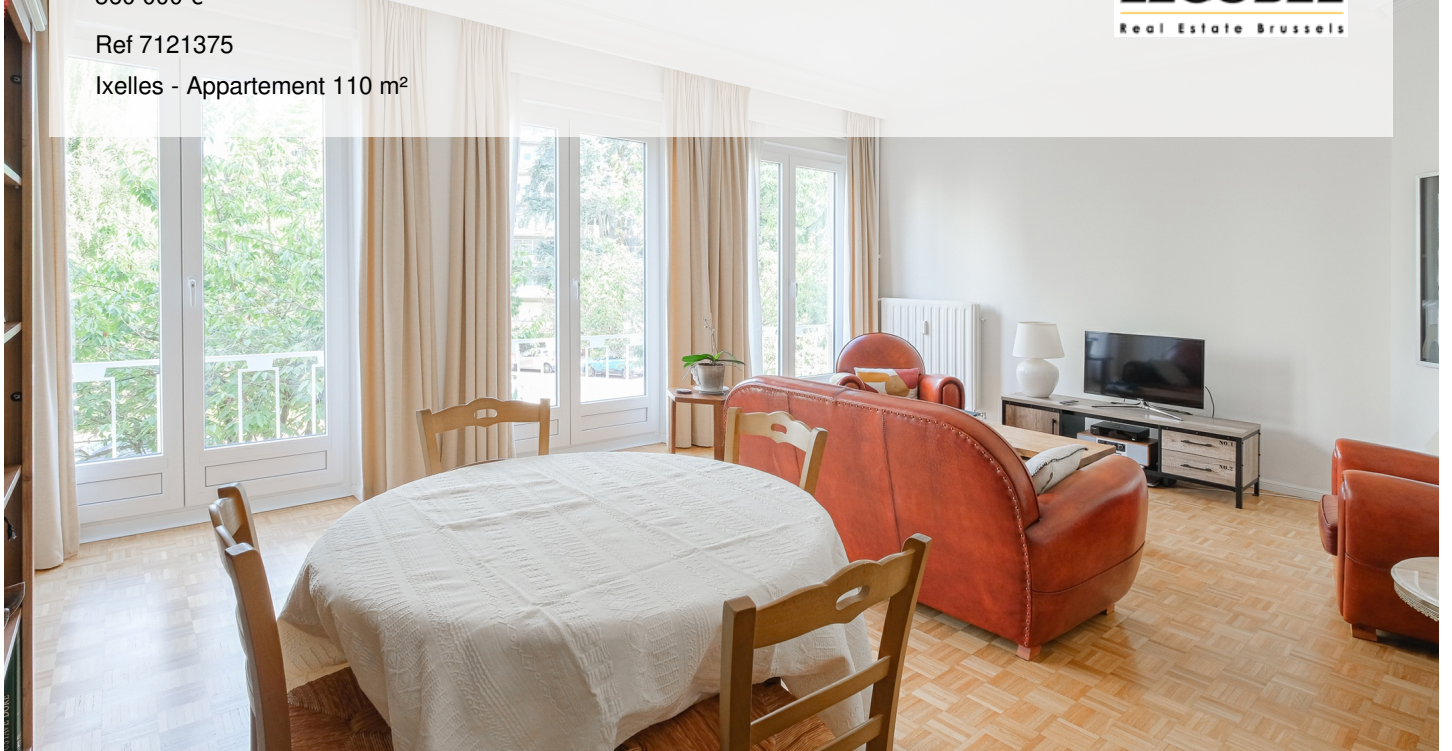
BOIS DE LA CAMBRE: BEL APPARTEMENT 3 CHAMBRES + TERRASSE

560 000 €

Ref 7121375

Ixelles - Appartement 110 m²

**VANEAU
LECOBEL**
Real Estate Brussels



BOIS DE LA CAMBRE: BEL APPARTEMENT 3 CHAMBRES + TERRASSE

560 000 €

Ref 7121375

Ixelles - Appartement 110 m²

**VANEAU
LECOBEL**
Real Estate Brussels



VANEAU

Immobilier de prestige depuis
1972

VANEAU LOCATION

Une équipe dédiée à Paris,
Neuilly et Boulogne

VANEAU VIAGER

30 ans d'expérience en vente
viagère

VANEAU

C'EST AUSSI

VANEAU BUREAUX & COMMERCES

+10 000 offres disponibles

VANEAU PATRIMOINE

Dispositifs de défiscalisation,
SCPI, Assurances Vie

VANEAU DIGITAL NEUF

La plate-forme digitale 100%
immobilier neuf

COURTAGE CRÉDITS

Exell Crédit immobiliers
Assurances emprunteurs

GESTION LOCATIVE

GTF, plus de 7 000 lots gérés à
Paris

140 collaborateurs

1200 signatures par an

1000 immeubles par an

2.5 milliards d'actifs gérés