

# MOLIÈRE/ALSEMBERG, RAVISSANT APPARTEMENT 2CH À RÉNOVER

350 000 €

Ref 6884903

Forest - Appartement 88 m<sup>2</sup>

**VANEAU  
LECOBEL**  
Real Estate Brussels



## A propos de ce bien

Alseberg, Molière, appartement de 88 m<sup>2</sup> selon PEB à rénover dans un bel immeuble art Déco. Il se compose comme suit: Hall d'entrée de ± 4,50 m<sup>2</sup>, séjour de ± 17 m<sup>2</sup>, chambre de ± 10 m<sup>2</sup>, dégagement de ± 10 m<sup>2</sup>, toilettes, cuisine de ± 12 m<sup>2</sup> avec terrasse de ± 2 m<sup>2</sup>, salle de bains de ± 4 m<sup>2</sup>, chambre de ± 16 m<sup>2</sup>. Egalement: cave, chaudière gaz neuve, double vitrage neuf. PEB: C

VANEAU LECOBEL

BRUXELLES SUD

place G. Brugmann 10B 1050

Ixelles

T +32 2 346 33 55

✉ [lecobel@vaneau-](mailto:lecobel@vaneau-)

[lecobel.be](http://lecobel.be)

**Référence :** 6884903

**Prix :** 350 000 €

**Surface :** 88 m<sup>2</sup>

**Chambre(s) :** 2

**Etage :** 3

**Salle(s) de bain :** 1

**Cave :** Oui

**Ascenseur :** Oui

**Terrasse :** Oui

# MOLIÈRE/ALSEMBERG, RAVISSANT APPARTEMENT 2CH À RÉNOVER

350 000 €

Ref 6884903

Forest - Appartement 88 m<sup>2</sup>

**VANEAU  
LECOBEL**  
Real Estate Brussels





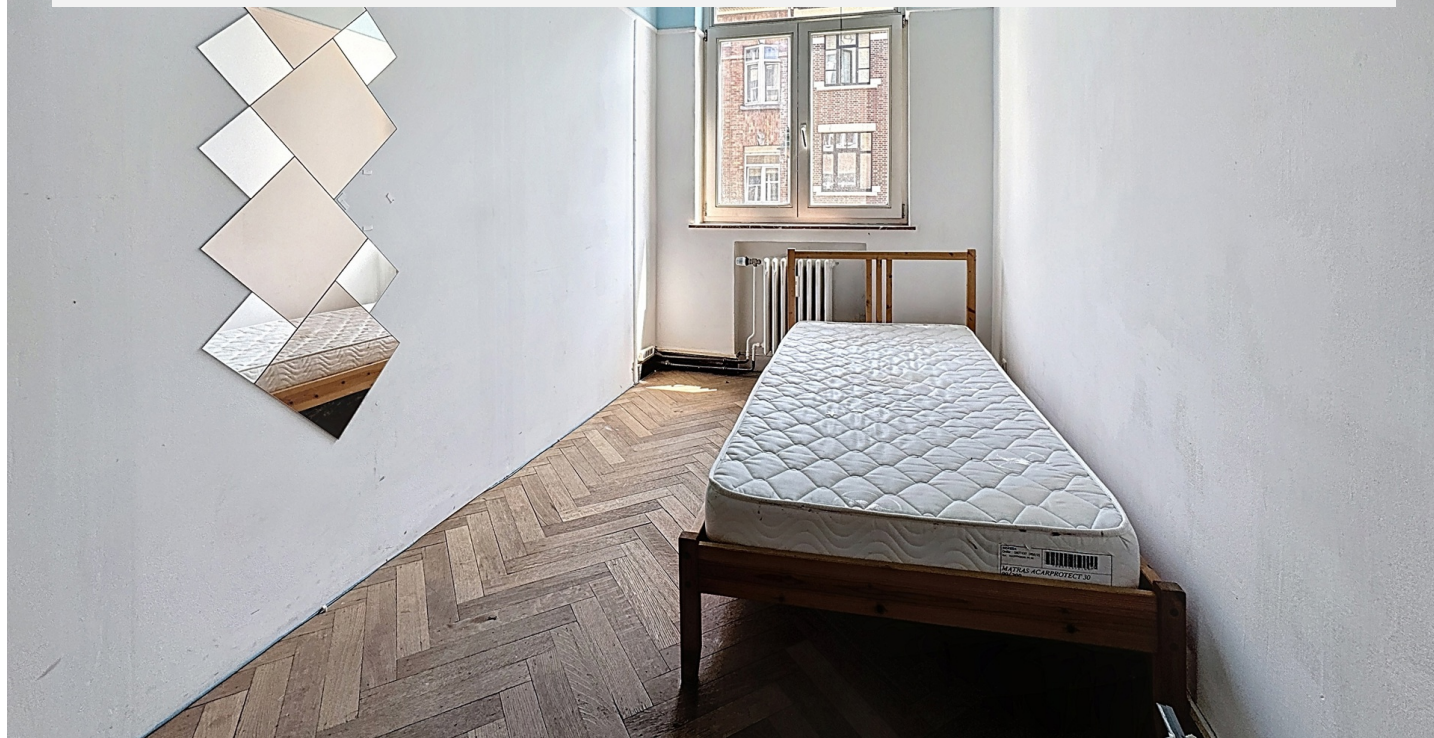
# MOLIÈRE/ALSEMBERG, RAVISSANT APPARTEMENT 2CH À RÉNOVER

350 000 €

Ref 6884903

Forest - Appartement 88 m<sup>2</sup>

**VANEAU  
LECOBEL**  
Real Estate Brussels





## **VANEAU**

Immobilier de prestige depuis  
1972

### **VANEAU LOCATION**

Une équipe dédiée à Paris,  
Neuilly et Boulogne

### **VANEAU VIAGER**

30 ans d'expérience en vente  
viagère

# **VANEAU**

## **C'EST AUSSI**

### **VANEAU BUREAUX & COMMERCES**

+10 000 offres disponibles

### **VANEAU PATRIMOINE**

Dispositifs de défiscalisation,  
SCPI, Assurances Vie

### **VANEAU DIGITAL NEUF**

La plate-forme digitale 100%  
immobilier neuf

### **COURTAGE CRÉDITS**

Exell Crédit immobiliers  
Assurances emprunteurs

### **GESTION LOCATIVE**

GTF, plus de 7 000 lots gérés à  
Paris

**140 collaborateurs**

**1200 signatures par an**

**1000 immeubles par an**

**2.5 milliards d'actifs gérés**