

A DEUX PAS DE LA PLACE BRUGMANN, REZ-DE-CHAUSSÉE COMMERCIAL

330 000 €

Ref 6252559

Ixelles - Bureaux et commerces 60 m²

**VANEAU
LECOBEL**
Real Estate Brussels



A propos de ce bien

A deux pas de la Place Brugmann, rez-de-chaussée commercial de ± 60 m² bruts. Il se compose comme suit : lumineux espace de ± 18.6 m², second espace de ± 11.5 m², douche avec wc de ± 9.1 m² et pièce polyvalente/cave de ± 13 m². Nombreuses possibilités sur cette rue passante, vidéo surveillance, vitrine de ± 3.6 m, Belle hauteur sous plafond, chaudière au gaz, simple et double vitrage, alarme. A découvrir sans plus tarder!

VANEAU LECOBEL
BRUXELLES SUD
place G. Brugmann 10B 1050
Ixelles
T +32 2 346 33 55
✉ [lecobel@vaneau-
lecobel.be](mailto:lecobel@vaneau-lecobel.be)

Référence : 6252559

Prix : 330 000 €

Surface : 60 m²

Etage : 0

Cave : Oui

A DEUX PAS DE LA PLACE BRUGMANN, REZ-DE-CHAUSSÉE COMMERCIAL

330 000 €

Ref 6252559

Ixelles - Bureaux et commerces 60 m²

**VANEAU
LECOBEL**
Real Estate Brussels





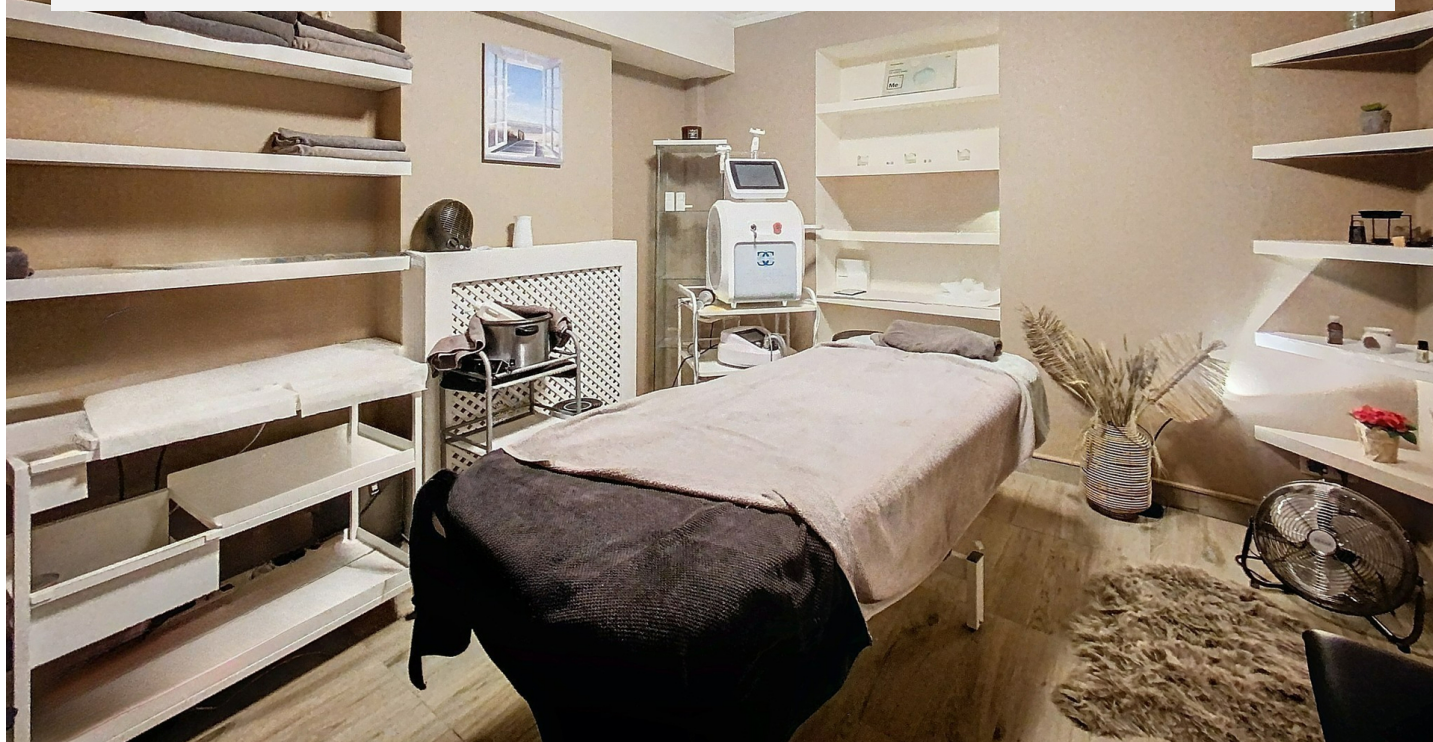
A DEUX PAS DE LA PLACE BRUGMANN, REZ-DE-
CHAUSSÉE COMMERCIAL

330 000 €

Ref 6252559

Ixelles - Bureaux et commerces 60 m²

VANEAU
LECOBEL
Real Estate Brussels





VANEAU

Immobilier de prestige depuis
1972

VANEAU LOCATION

Une équipe dédiée à Paris,
Neuilly et Boulogne

VANEAU VIAGER

30 ans d'expérience en vente
viagère

VANEAU

C'EST AUSSI

VANEAU BUREAUX & COMMERCES

+10 000 offres disponibles

VANEAU PATRIMOINE

Dispositifs de défiscalisation,
SCPI, Assurances Vie

VANEAU DIGITAL NEUF

La plate-forme digitale 100%
immobilier neuf

COURTAGE CRÉDITS

Exell Crédit immobiliers
Assurances emprunteurs

GESTION LOCATIVE

GTF, plus de 7 000 lots gérés à
Paris

140 collaborateurs

1200 signatures par an

1000 immeubles par an

2.5 milliards d'actifs gérés