

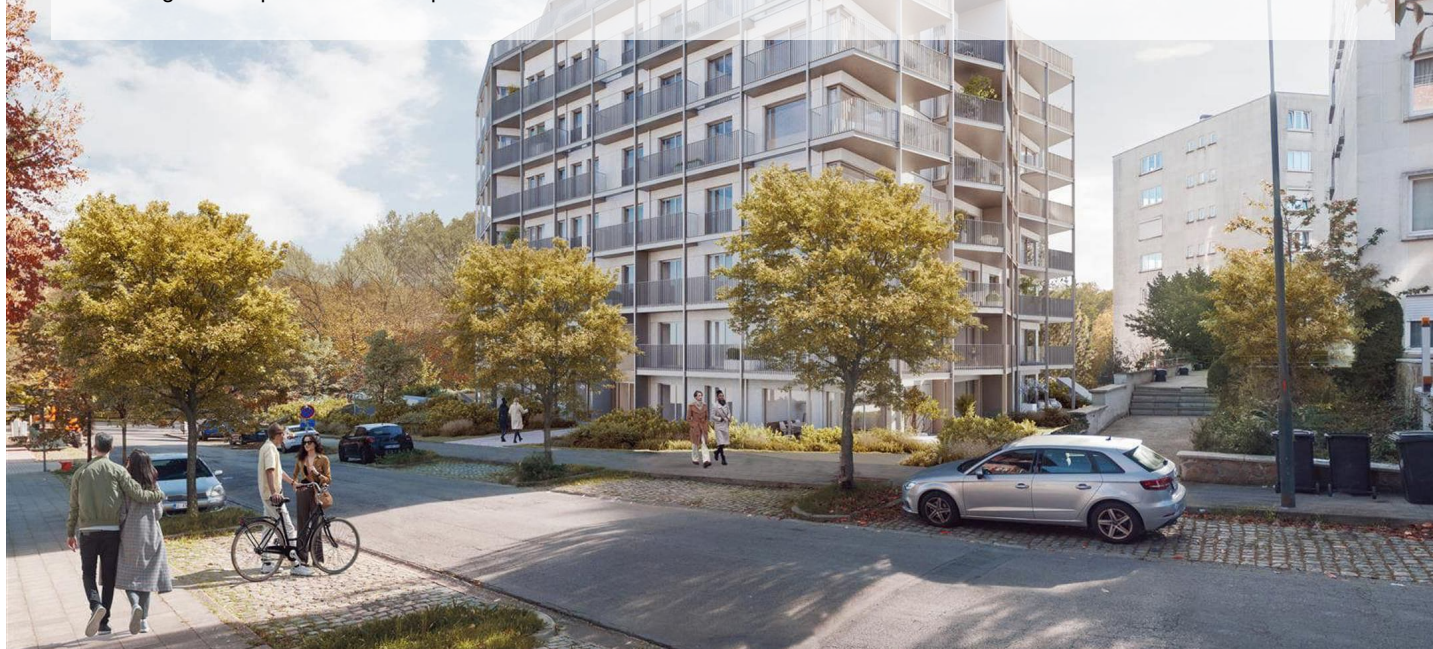
# THE STANDING ANTHEA PROJECT OVERLOOKS VAL DUCHESSE!

450 000 €

Ref 7552748

Auderghem - Apartment 795 sq ft

**VANEAU  
LECOBEL**  
Real Estate Brussels



## About this property

VANEAU LECOBEL NEW  
PROJECTS

Georges Brugmann Square

10B 1050 Ixelles

ph +32 2 669 21 70

✉ [promotion@lecobel.be](mailto:promotion@lecobel.be)

**Reference :** 7552748

**Price :** 450 000 €

**Surface :** 795 sq ft

**Bedroom(s) :** 1

**Floor :** 2

**Bathroom(s) :** 1

**Cellar :** Yes

**Elevator :** Yes

**Terrace :** Yes

**Availability :** 01/10/2026 -  
12:00

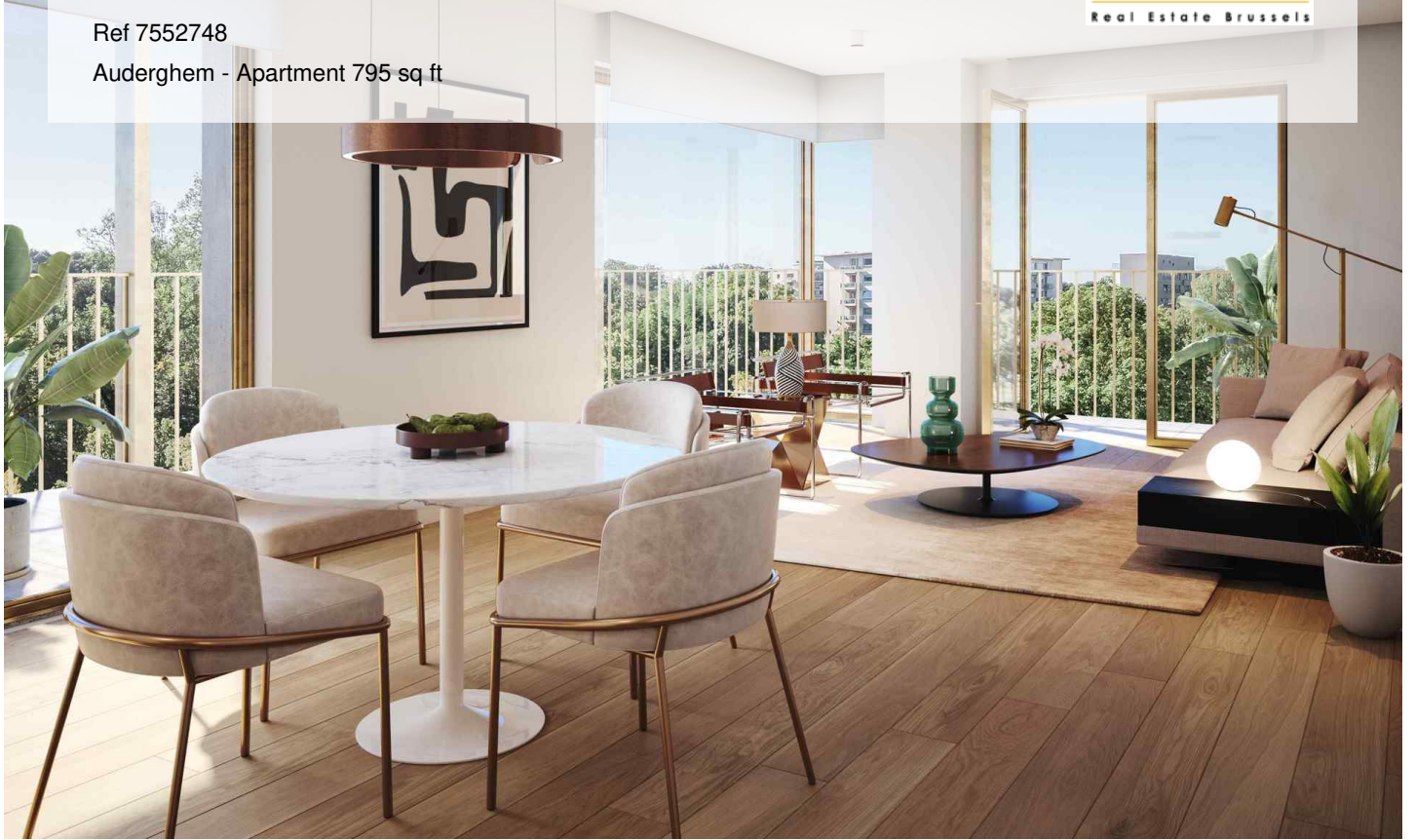
# THE STANDING ANTHEA PROJECT OVERLOOKS VAL DUCHESSÉ!

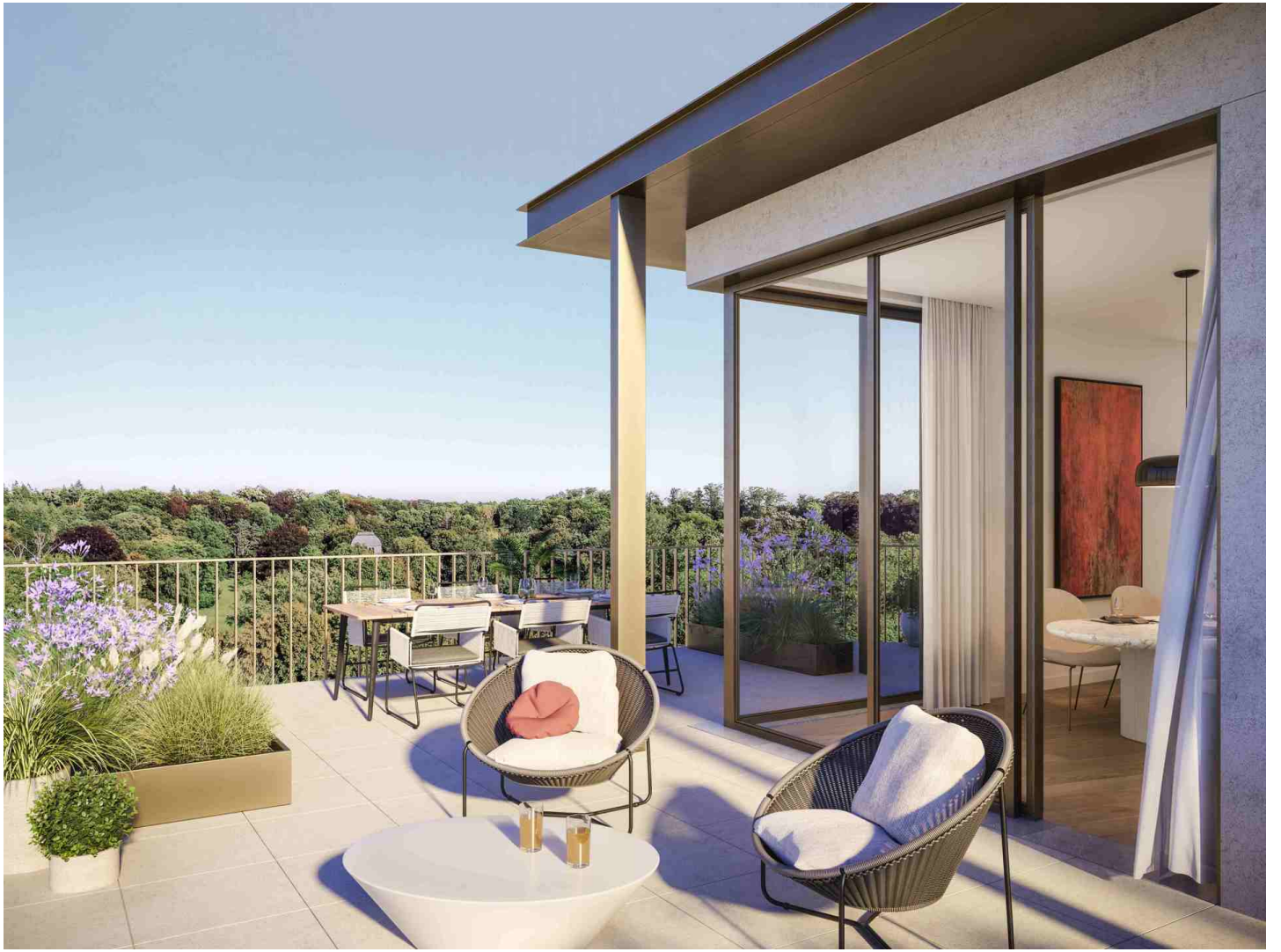
450 000 €

Ref 7552748

Auderghem - Apartment 795 sq ft

**VANEAU  
LECOBEL**  
Real Estate Brussels





# THE STANDING ANTHEA PROJECT OVERLOOKS VAL DUCHESSÉ!

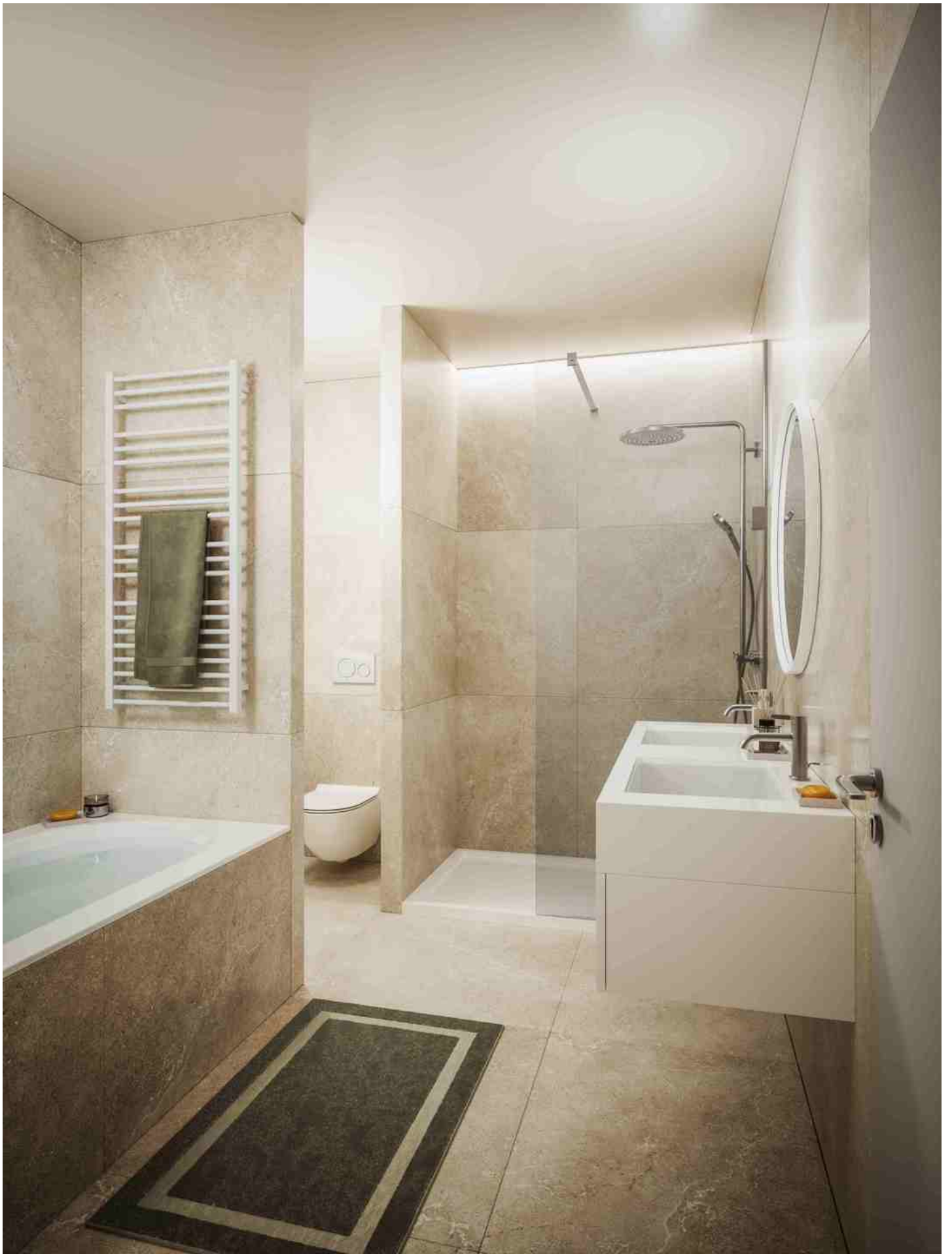
450 000 €

Ref 7552748

Auderghem - Apartment 795 sq ft

**VANEAU  
LECOBEL**  
Real Estate Brussels





## **VANEAU**

Immobilier de prestige depuis  
1972

### **VANEAU LOCATION**

Une équipe dédiée à Paris,  
Neuilly et Boulogne

### **VANEAU VIAGER**

30 ans d'expérience en vente  
viagère

# **VANEAU**

## **C'EST AUSSI**

### **VANEAU BUREAUX & COMMERCES**

+10 000 offres disponibles

### **VANEAU PATRIMOINE**

Dispositifs de défiscalisation,  
SCPI, Assurances Vie

### **VANEAU DIGITAL NEUF**

La plate-forme digitale 100%  
immobilier neuf

### **COURTAGE CRÉDITS**

Exell Crédit immobiliers  
Assurances emprunteurs

### **GESTION LOCATIVE**

GTF, plus de 7 000 lots gérés à  
Paris

**140 collaborateurs**

**1200 signatures par an**

**1000 immeubles par an**

**2.5 milliards d'actifs gérés**